



SELLTECH PH
63-200 Jarocin
os. Konstytucji 3 Maja 31
Tel. (062) 747-55-02
fax (062) 747-84-68

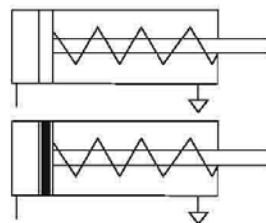
SELLTECH PH
61-854 Poznań
ul. Mostowa 11
Tel. (061) 852-77-06
fax (061) 855-08-72

<http://selltech.com.pl>

e-mail: biuro@selltech.com.pl

e-mail: poznan@selltech.com.pl

**SIŁOWNIKI PNEUMATYCZNE D32
Z JEDNOSTRONNYM TŁOCZYKIEM
JEDNOSTRONNEGO DZIAŁANIA, PCHAJĄCE**
- SMAROWANE MGŁĄ OLEJOWĄ
- BEZSMAROWE I Z BSPT

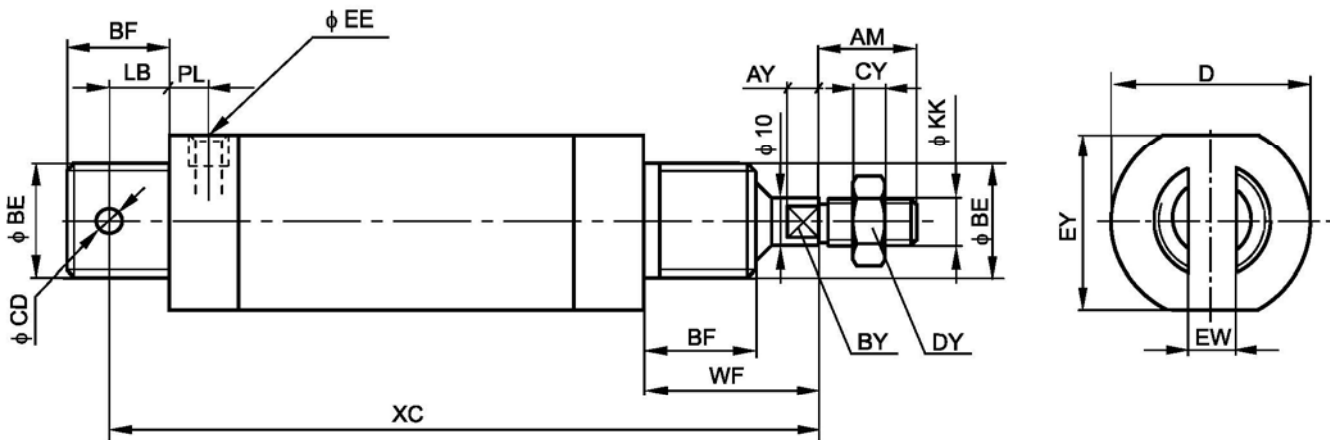


Minisiłowniki pneumatyczne jednostronnego działania pchające o standardowej konstrukcji służące jako elementy wykonawcze w układach pneumatycznych. Powrót siłownika do położenia początkowego realizowany jest siłą zabudowanej sprężyny. Uszczelnienia typu "U" z kauczuku nitylowo-butadienowego (NBR) zapewniają długotrwałą bezawaryjność przy zasilaniu siłownika powietrzem smarowanym mgłą olejową umożliwiając jednocześnie pracę w szerokim zakresie temperatur. Wersja z uszczelnieniami PU nie wymaga smarowania mgłą olejową. Siłowniki w wersji bezsmarowej mogą posiadać zabudowany magnes w tłoku (tzw. BSPT - Bezdotykowa Sygnalizacja Położenia Tłoka) do współpracy z czujnikiem położenia, kontaktronowym lub elektronicznym.

DANE TECHNICZNE :

Maksymalne ciśnienie pracy :	1.0 MPa
Zakres temperatur pracy :	od -20 do +90 °C
Standardowe skoki robocze :	16, 32, 50, 80, 125, 200 mm
Pozycja pracy :	dowolna
Sposób zasilania :	przewodowo sprężonym powietrzem o maksymalnej wielkości cząstek stałych 40 µm, smarowanym mgłą olejową 2 + 5 kropli/m ³ lub przewodowo sprężonym powietrzem o maksymalnej wielkości cząstek stałych 10 µm (nie wymaga smarowania)
Materiały konstrukcyjne :	Pokrywy, tłok - stop aluminium Tłoczyisko - stal węglowa z chromowaną powierzchnią zewnętrzną Tuleja - stop aluminium Uszczelnienia - kauczuk nitylowo-butadienowy (NBR) lub POLIURETAN PU dla wersji bezsmarowej

WYMIARY



Średnica siłownika [mm]	Wymiary [mm]																	MASA [kg]		
	Skok	AM	AY	φ BE	BF	BY	φ CDH10	CY	D	DY	φ EE	EWd13	EY	φ KK	LB	PL	WF		XC	
32	16																		143	0.374
	32																		171	0.448
	50	15	4	M24×1.5	15	9	6	5	42	13	G1/8	8	38	M8×1	9	11	22	213	0.482	
	80																		255	0.605
	125																		336	0.795
200																			471	1.140

Uwaga: Inne skoki wykonywane są na specjalne zamówienie

SPOSÓB BUDOWY NUMERU ZAMÓWIENIOWEGO :



ZAMAWIANIE - PRZYKŁAD :

W zamówieniu należy podać : nazwę, średnicę nominalną, skok siłownika, numer zamówieniowy oraz ilość sztuk np:

Minisiłownik jednostronnego działania pchający D32 × 50 nr 10.008E.0050 2 szt.