



**SELLTECH PH**  
63-200 Jarocin  
os. Konstytucji 3 Maja 31  
Tel. (062) 747-55-02  
fax (062) 747-84-68

**SELLTECH PH**  
61-854 Poznań  
ul. Mostowa 11  
Tel. (061) 852-77-06  
fax (061) 855-08-72

<http://selltech.com.pl>

e-mail: [biuro@selltech.com.pl](mailto:biuro@selltech.com.pl)

e-mail: [poznan@selltech.com.pl](mailto:poznan@selltech.com.pl)

**ELEMENTY MOCUJĄCE**  
DO SIŁOWNIKÓW PNEUMATYCZNYCH D12 ÷ D25  
ZGODNYCH Z ISO 6432

**ZASTOSOWANIE**

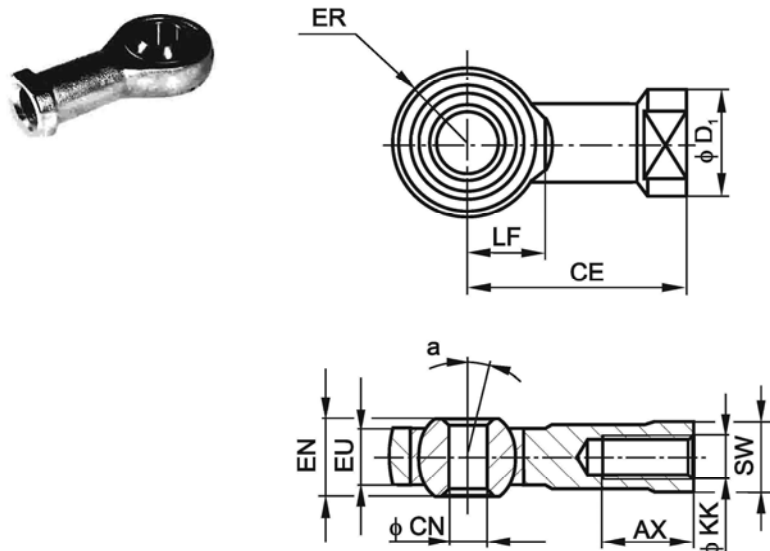
Elementy mocujące służą do mocowania siłowników w maszynach i urządzeniach zapewniając ich prawidłową zabudowę.

**SPOSÓB ZAMAWIANIA**

W zamówieniu należy podać : nazwę elementu, średnicę siłownika, numer zamówieniowy oraz ilość sztuk np.:

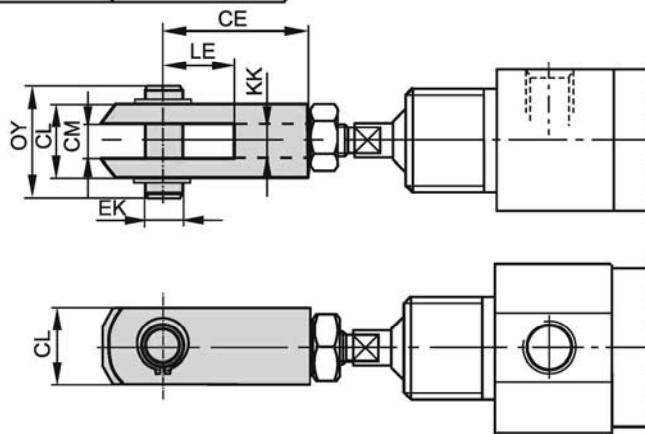
**Końcówka widełkowa D16 ISO nr 10.007A.02. 3 szt.**

**KOŃCÓWKA PROSTA Z PRZEGUBEM KULOWYM (ISO 8139)**



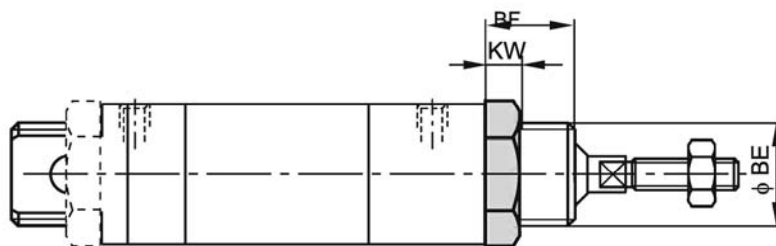
Średnica siłownika [mm]	Wymiary [mm]											Numer zamówieniowy
	AX	CE	CN <sub>H8</sub>	D <sub>1</sub>	EU	EN	ER	φKK	LF	SW	α°	
<b>12, 16</b>	12	30	6	13	6.8	9	10	M6	11	11	13	<b>10.014B.06.</b>
<b>20</b>	16	36	8	16	9	12	12	M8	13	14	13	<b>10.014C.06.</b>
<b>25</b>	20	43	10	19	10.5	14	14	M10×1.25	15	17	13	<b>10.014D.06.</b>

## KOŃCÓWKA WIDEŁKOWA (ISO 8140)



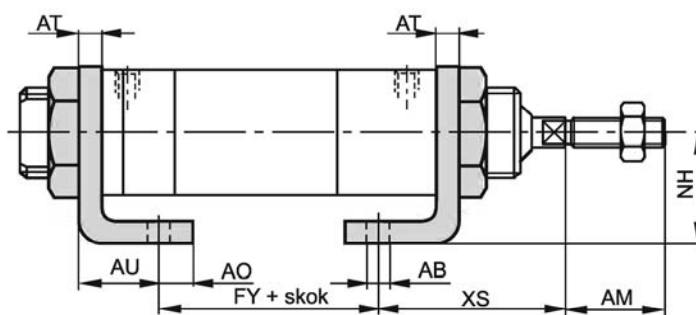
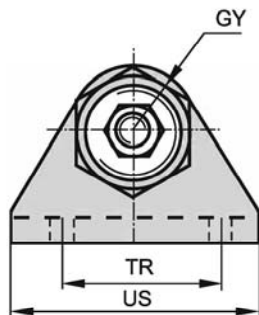
Średnica siłownika [mm]	Wymiary [mm]							Numer zamówieniowy
	CE	CL	CM	EK	LE	OY	KK	
12	24	12	6	6	12	17	M6	10.007A.02.
16	32	16	8	8	16	21	M8	10.007C.02.
25	40	20	10	10	20	25	M10x1.25	10.007D.02.

## NAKRĘTKA



Średnica siłownika [mm]	Wymiary [mm]				Numer zamówieniowy
	φ BE	BF	KW	KV	
12	M16 × 1.5	15	6	22	10.007A.05.
16	M22 × 1.5	19	7	30	10.007C.05.

## ŁAPA



Średnica siłownika [mm]	Wymiary [mm]											Numer zamówieniowy
	φ ABH13	AM	AO	AT	AU	FY	GY	NH	TR	US	XS	
12	5.5	16	6	4	14	30	12	20	32	44	32	10.007A.03.
16						35						
20	6.6	20	7	5	17	43	16	25	40	54	36	10.007C.03.
25		22				47					40	

Uwaga : Komplet stanowi łapa wraz z nakrętką