



**SELLTECH PH**  
63-200 Jarocin  
os. Konstytucji 3 Maja 31  
Tel. (062) 747-55-02  
fax (062) 747-84-68

<http://selltech.com.pl>

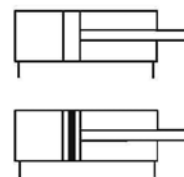
e-mail: [biuro@selltech.com.pl](mailto:biuro@selltech.com.pl)

**SELLTECH PH**  
61-854 Poznań  
ul. Mostowa 11  
Tel. (061) 852-77-06  
fax (061) 855-08-72

e-mail: [poznan@selltech.com.pl](mailto:poznan@selltech.com.pl)

**SIŁOWNIKI PNEUMATYCZNE D12 ÷ D25**  
DWUSTRONNEGO DZIAŁANIA,  
ZGODNE Z ISO 6432 - **BEZSMAROWE**

- z jednostronnym tłoczyskiem
- z jednostronnym tłoczyskiem z BSPT

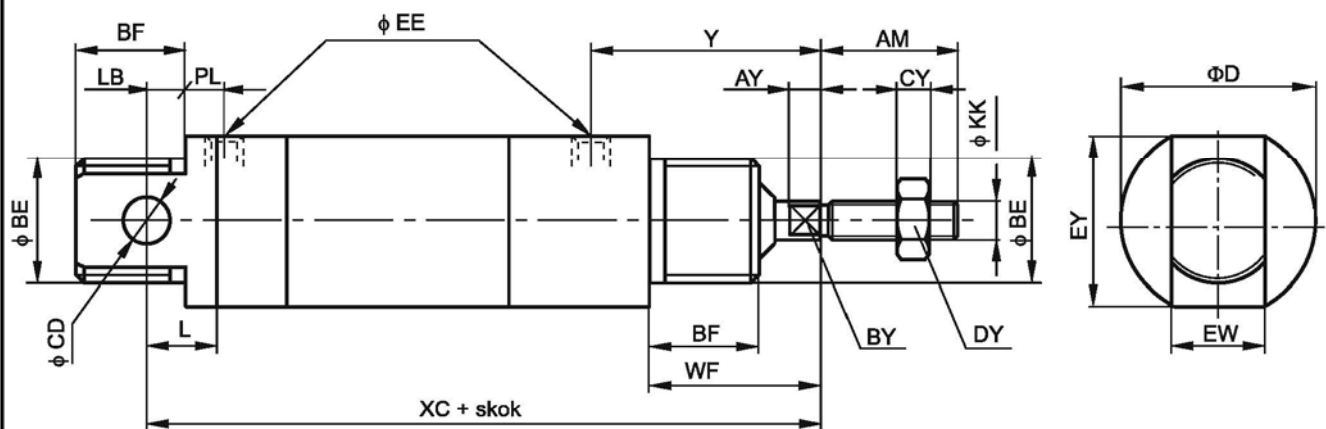


Nowa generacja siłowników pneumatycznych, zgodnych - w zakresie wymiarów gabarytowych - z normą ISO 6432. Norma ta zapewnia całkowitą zamienność siłownika oraz elementów mocujących. W siłowniku zastosowano importowane uszczelnienia poliuretanowe o najwyższej odporności na ścieranie, co w znacznym stopniu podwyższa ich trwałość oraz umożliwia pracę siłownika w warunkach bezsmarowych. Siłowniki mogą mieć zabudowany element magnetyczny w tłoku umożliwiający stosowanie kontaktronowych czujników położenia (tzw. BSPT - bezdotykowa sygnalizacja położenia tłoka).

**DANE TECHNICZNE :**

Maksymalne ciśnienie pracy :	1.0 MPa
Zakres temperatur pracy :	od -20 do +80 °C
Standardowe skoki robocze (zgodne z ISO 4393) :	25, 50, 80, 100, 125, 160, 200 mm <b>Uwaga :</b> Inne skoki wykonywane są na zamówienie
Pozycja pracy :	dowolna
Sposób zasilania :	przewodowo sprężonym powietrzem o maksymalnej wielkości cząstek stałych 40 µm, smarowanym mgłą olejową 2 + 5 kropli/m <sup>3</sup> lub przewodowo sprężonym powietrzem o maksymalnej wielkości cząstek stałych 10 µm (nie wymaga smarowania)
Materiały konstrukcyjne :	Pokrywy, tłok - stop aluminium Tłoczysko - stal węglowa z chromowaną powierzchnią zewnętrzną Tuleja - stop aluminium Uszczelnienia - poliuretan PU

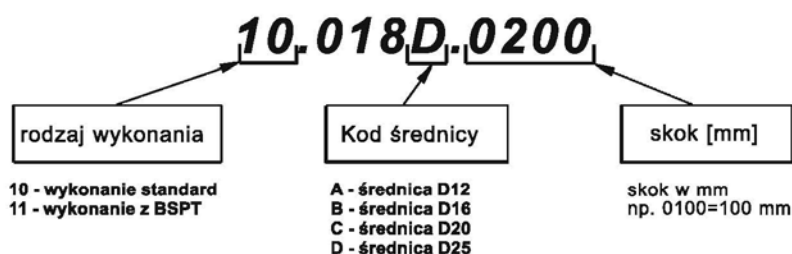
## WYMIARY



Średnica siłownika [mm]	Wymiary [mm]																	MASA [kg] <sup>*)</sup>			
	AM	AY	φ BE	BF	BY	φ CDH9	CY	D	DY	φ EE	EW <sub>d13</sub>	EY	φ KK	L	LB	PL	WF	XC	Y	1	2
12	16	3	M16×1.5	15	5	6	3	22	10	M5	12	19	M6	9	3	5.5	22	75	27.5	0.048	0.0045
16	16	3	M16×1.5	15	5	6	3	25	10	M5	12	23	M6	9	5	5.5	22	82	27.5	0.054	0.0050
20	20	3	M22×1.5	18	9	8	4	30	13	G1/8	16	27	M8	12	4	8	24	95	32	0.080	0.0100
25	22	4	M22×1.5	19	9	8	6	36	17	G1/8	16	32	M10×1.25	12	5	8.5	28	104	36.5	0.100	0.0140

<sup>\*)</sup> Dla siłowników z jednostronnym tłoczyskiem z tuleją aluminiową (1) Masa siłownika o skoku 0 mm (2) Przyrost masy na każde następne 10 mm skoku

## SPOSÓB BUDOWY NUMERU ZAMÓWIENIOWEGO :



## ZAMAWIANIE - PRZYKŁAD :

W zamówieniu należy podać : nazwę, średnicę nominalną, skok siłownika, numer zamówieniowy oraz ilość sztuk np:

**Minisiłownik ISO dwustronnego działania z BSPT D25 × 200 nr 11.018D.0200 5 szt.**