



SELLTECH PH
63-200 Jarocin
os. Konstytucji 3 Maja 31
Tel. (062) 747-55-02
fax (062) 747-84-68

SELLTECH PH
61-854 Poznań
ul. Mostowa 11
Tel. (061) 852-77-06
fax (061) 855-08-72

<http://selltech.com.pl>

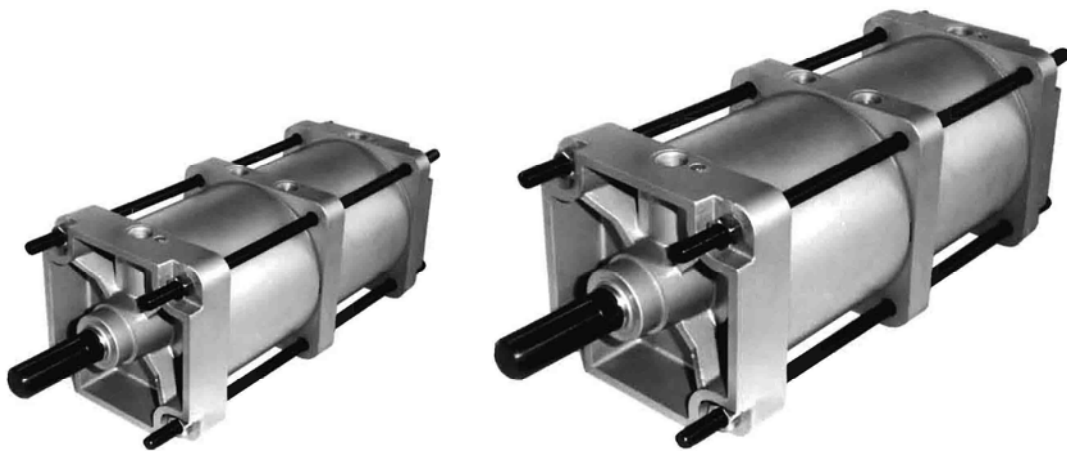
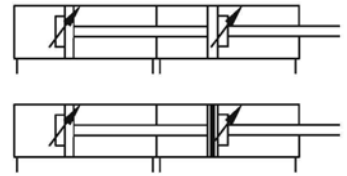
e-mail: biuro@selltech.com.pl

e-mail: poznan@selltech.com.pl

SIŁOWNIKI PNEUMATYCZNE D32 ÷ D200 "TANDEM"

- Z JEDNOSTRONNYM TŁOCZYSKIEM DWUSTRONNEGO DZIAŁANIA, Z AMORTYZACJĄ PNEUMATYCZNĄ,
- Z BEZDOTYKOWĄ SYGNALIZACJĄ POŁOŻENIA TŁOKA (BSPT)

Seria CNOMO

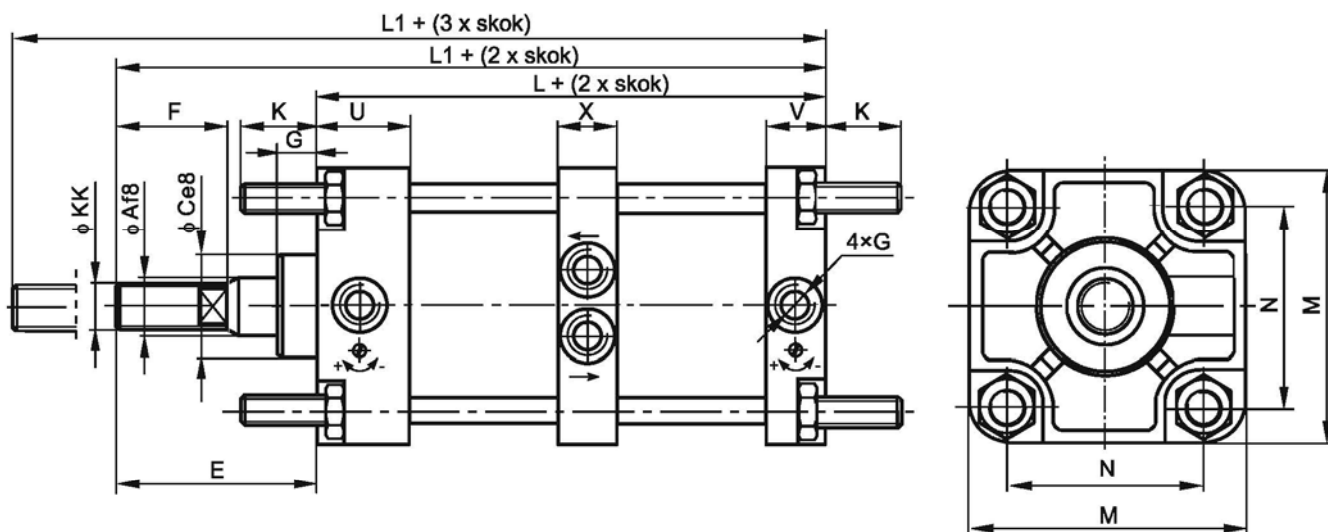


Siłowniki pneumatyczne o konstrukcji dwutłokowej powodującej dwukrotne zwiększenie siły na tłoczysku. W układach pneumatycznych stosowane są jako elementy wykonawcze szczególnie tam, gdzie średnica siłownika ograniczona jest wymiarami powierzchni zabudowy. Importowane uszczelnienia typu "U" z poliuretanu zapewniają długotrwałą bezawaryjność przy zasilaniu siłownika powietrzem smarowanym mgłą olejową lub powietrzem niesmarowanym, umożliwiając jednocześnie pracę w szerokim zakresie temperatur. Regulowana amortyzacja pneumatyczna powoduje skuteczne wyhamowanie tłoka w końcowych fazach ruchu. Siłowniki mogą mieć zabudowany element magnetycznym w tłoku umożliwiając stosowanie kontaktronowych czujników położenia (tzw. BSPT - bezstykowa sygnalizacja położenia tłoka).

DANE TECHNICZNE :

Maksymalne ciśnienie pracy :	1.0 MPa
Zakres temperatur pracy :	od -20 do +80 °C
Zakres skoków roboczych :	50 ÷ 500 mm
Standardowe skoki robocze :	50, 63, 75, 80, 100, 125, 150, 160, 200, 250, 300, 320, 400, 500 mm Uwaga : Inne skoki wykonuje się na specjalne zamówienie
Pozycja pracy :	dowolna
Sposób zasilania :	przewodowo sprężonym powietrzem o maksymalnej wielkości cząstek stałych 40 µm, smarowanym mgłą olejową 2 + 5 kropli/m ³ ;
Materiały konstrukcyjne :	Pokrywy, tłok - stop aluminium Tłoczysko - stal węglowa z chromowaną powierzchnią zewnętrzną Tuleja - stop aluminium lub stal węglowa (możliwe wykonanie z chromowaną powierzchnią wewnętrzną) Uszczelnienia - poliuretan PU

WYMIARY



Uwaga: dla wersji BSPT magnes zabudowany jest w drugiej komorze siłownika

Średnica siłownika [mm]	Wymiary [mm]																		Teoretyczna siła na tłoczysku przy ciśnieniu 0,63 MPa [daN]			
	φAf8	φCe8	φD	E	F	G	H	J	K	φKK	L	L1	M	N	O	P	U	V	X	ciągająca	pchająca	
	32	12	25	M6	45	20	15	9	-	17	M10×1.5	139	184	45	33	G1/8	8	22	85			17
40	18	32	M6	70	32	15	12	4	17	M16×1.5	179	249	52	40	G1/4	13	40	129	23	22	134	142
50	18	32	M8	70	32	15	12	2	23	M16×1.5	182	252	65	49	G1/4	13	37	129	23	22	208	220
63	22	45	M8	85	40	20	13	6	23	M20×1.5	204	289	75	59	G3/8	17	43	143	27	24,6	337	355
80	22	45	M10	85	40	20	13	6	28	M20×1.5	211	296	95	75	G3/8	17	37	143	27	25	540	569
100	32	55	M10	110	54	20	16	6	28	M27×2	239	349	115	90	G1/2	22	51	164	32	32	845	890
125	32	55	M12	110	54	20	16	6	34	M27×2	239	349	140	110	G1/2	22	51	164	32	32	1310	1380
160	40	65	M16	135	72	25	20	10	42	M36×2	296	431	180	140	G3/4	32	57	200	43	36	2372	2452
200	40	65	M16	135	72	25	20	10	42	M36×2	296	431	220	175	G3/4	32	57	195	43	36	3798	3877

SPOSÓB BUDOWY NUMERU ZAMÓWIENIOWEGO

10.003 M. 0500 C

rodzaj wykonania

10 - wykonanie standard
11 - wykonanie BSPT

kod średnicy

E- średnica D32
F- średnica D40
G- średnica D50
H- średnica D63
J- średnica D80
K- średnica D100
L- średnica D125
M- średnica D160
N- średnica D200

skok [mm]

Skok w mm
np. 0500=500mm

kod wykonania materiałowego tulei

Bez oznaczenia-Tuleja stalowa (wyk. standard)
A- tuleja aluminiowa (zawsze dla wersji BSPT)
C- tuleja stalowa z chromowaną powierzchnią wewnętrzną

ZAMAWIANIE - PRZYKŁAD

W zamówieniu należy podać : nazwę, średnicę nominalną, skok siłownika, numer zamówieniowy oraz ilość sztuk np:

Siłownik CNOMO "Tandem" D160 x 500 z tuleją stalową chromowaną nr 10.003M.0500C 2 szt.