



SELLTECH PH
63-200 Jarocin
os. Konstytucji 3 Maja 31
Tel. (062) 747-55-02
fax (062) 747-84-68

SELLTECH PH
61-854 Poznań
ul. Mostowa 11
Tel. (061) 852-77-06
fax (061) 855-08-72

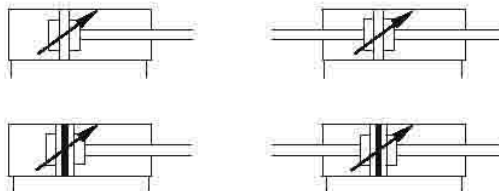
<http://selltech.com.pl>

e-mail: biuro@selltech.com.pl

e-mail: poznan@selltech.com.pl

**SIŁOWNIKI PNEUMATYCZNE D32 + D100 Z TULEJĄ KSZTAŁTOWĄ
DWUSTRONNEGO DZIAŁANIA,
Z AMORTYZACJĄ PNEUMATYCZNĄ,
ZGODNE Z ISO 6431, VDMA 24562 :**

- z jednostronnym tłoczyskiem
- z dwustronnym tłoczyskiem
- z jednostronnym tłoczyskiem z BSPT
- z dwustronnym tłoczyskiem z BSPT

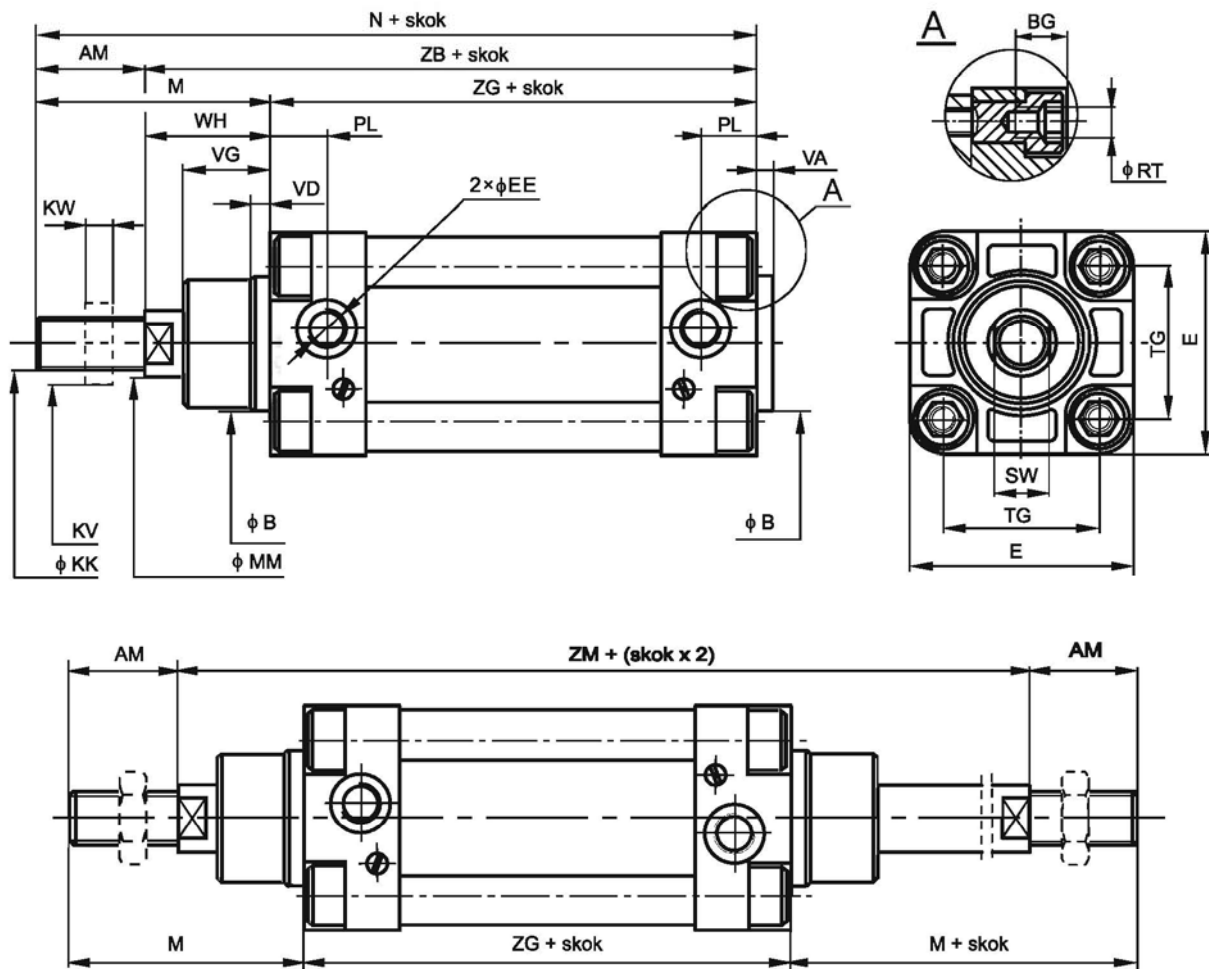


Nowa generacja siłowników pneumatycznych, zgodnych - w zakresie wymiarów gabarytowych - z normą ISO 6431 oraz VDMA 24562. Normy te zapewniają całkowitą zamienność siłownika oraz elementów mocujących. W siłowniku zastosowano importowane uszczelnienia poliuretanowe o najwyższej odporności na ścieranie, co w znacznym stopniu podwyższa ich trwałość oraz umożliwia pracę siłownika w warunkach bezsmarowych. Siłowniki mogą być wykonywane z uszczelnieniami do pracy w podwyższonej temperaturze. Korpus siłownika stanowi precyzyjna aluminiowa tuleja kształtowa, do której bezpośrednio mocowane są pokrywy przy pomocy śrub specjalnych. Siłowniki mogą mieć zabudowany element magnetyczny w tłoku umożliwiający stosowanie kontaktronowych czujników położenia (tzw. BSPT - bezstykowa sygnalizacja położenia tłoka).

DANE TECHNICZNE :

Maksymalne ciśnienie pracy :	1.0 MPa
Zakres temperatur pracy :	
- dla siłownika standardowego:	od -20 do +80 °C
- dla siłownika do pracy w podwyższonej temperaturze:	od -20 do +150°C
Standardowe skoki robocze (zgodne z ISO 4393) :	25, 50, 100, 160, 200, 250, 320, 400, 500 mm
	Uwaga : Inne skoki wykonuje się na zamówienie
Pozycja pracy :	dowolna
Sposób zasilania :	przewodowo sprężonym powietrzem o maksymalnej wielkości cząstek stałych 10 µm (nie wymaga smarowania) lub przewodowo sprężonym powietrzem o maksymalnej wielkości cząstek stałych 40 µm, smarowanym mgłą olejową 2 + 5 kropli/m.
Materiały konstrukcyjne :	Pokrywy, tłok - stop aluminium, tłoczysko - stal węglowa z chromowaną powierzchnią zewnętrzną Tuleja - kształtownik ze stopu aluminium Uszczelnienia - poliuretan PU (wykonanie standardowe) Viton (wykonanie do pracy w podwyższonych temperaturach)

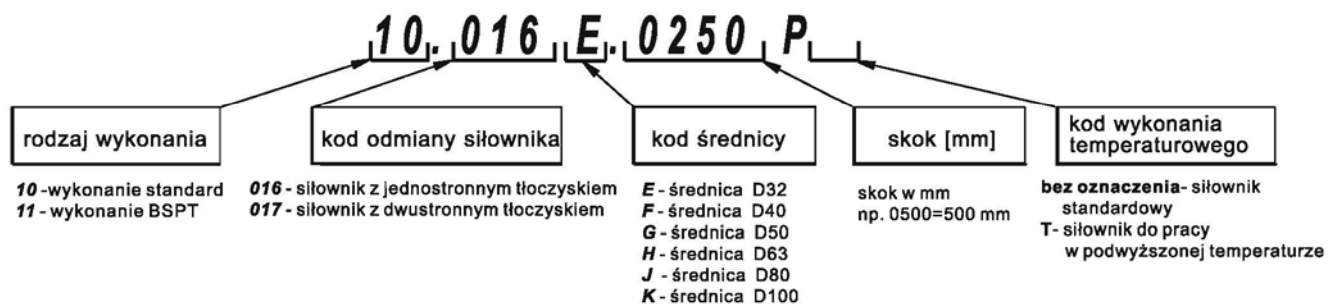
WYMIARY



Średnica siłownika [mm]	Wymiary [mm]																			Masa [kg] ^{*)}				
	AM	∅Be11	BG	E	∅EE	∅ KK	KV	KW	M	∅MMf8	N	PL	∅RT	SW	TG	VA	VD	VG	WH	ZB	ZG	ZM	1	2
32	22	30	14	46.5	G1/8	M10×1.25	16	5	48	12	142	17	M6	10	32.5	4	6	18	26	120	94	146	0.575	0.0245
40	24	35	16	52	G1/4	M12×1.25	18	6	54	16	159	17	M6	13	38	4	6	22	30	135	105	165	0.821	0.0309
50	32	40	16	65	G1/4	M16×1.5	24	8	69	20	175	17	M8	16	46.5	4	6	26	37	143	106	180	1.234	0.0486
63	32	45	18	75	G3/8	M16×1.5	24	8	69	20	190	20	M8	16	56.5	4	6	26	37	158	121	195	1.807	0.0543
80	40	45	18	95	G3/8	M20×1.5	30	10	86	25	214	20	M10	21	72	4	6	32	46	174	128	220	2.864	0.0796
100	40	55	20	113	G1/2	M20×1.5	30	10	91	25	229	20	M10	21	89	4	6	36	51	189	138	240	4.143	0.0938

^{*)} Dla siłowników z jednostronnym tłoczyskiem z tuleją aluminiową (1) Masa siłownika o skoku 0 (2) Przyrost masy na każde następne 10 mm skoku

SPOSÓB BUDOWY NUMERU ZAMÓWIENIOWEGO :



ZAMAWIANIE - PRZYKŁAD :

W zamówieniu należy podać : nazwę, średnicę nominalną, skok siłownika, numer zamówieniowy oraz ilość sztuk np:
Siłownik ISO z tuleją kształtową D63 × 250 z jednostronnym tłoczyskiem z BSPT nr 11.016H.0250P 15 szt.