



**SELLTECH PH**  
63-200 Jarocin  
os. Konstytucji 3 Maja 31  
Tel. (062) 747-55-02  
fax (062) 747-84-68

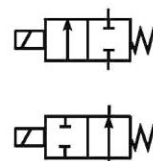
**SELLTECH PH**  
61-854 Poznań  
ul. Mostowa 11  
Tel. (061) 852-77-06  
fax (061) 855-08-72

http://selltech.com.pl

e-mail: biuro@selltech.com.pl

e-mail: poznan@selltech.com.pl

**ZAWÓR ODCINAJĄCY 2/2 G1/4  
STEROWANY BEZPOŚREDNIO ELEKTROMAGNETYCZNIE  
-NORMALNIE ZAMKNIĘTY  
-NORMALNIE OTWARTY**



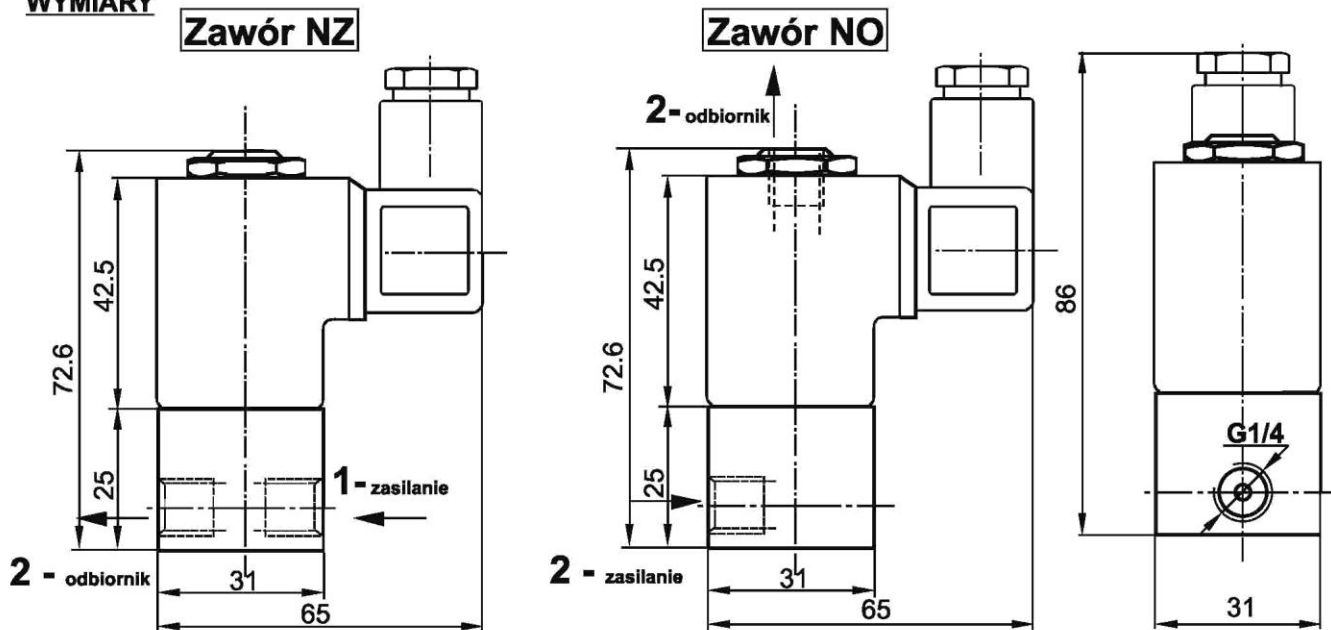
**ZASTOSOWANIE**

Zawór odcinający stosowany jest w w pneumatycznych układach napędowych i sterujących do zamykania przepływu czynnika roboczego.

**DANE TECHNICZNE**

Zakres ciśnień pracy: 0 -1.0 MPa  
Współczynnik KV - 3.5 (l/min ΔP= 1 bar)  
Typ konstrukcji: zawór sterowany bezpośrednio elektromagnesem  
Zakres temperatur pracy: -10 do +50 °C  
Pozycja pracy: dowolna  
Sposób zasilania: przewodowo sprężonym powietrzem o maksymalnej wielkości cząstek stałych 40 μm, smarowany mgłą olejową 2+5 kropli/m<sup>3</sup> lub powietrzem niesmarowanym  
Rodzaj prądu zasilającego elektromagnes - stały lub przemienny  
Napięcie prądu zasilającego elektromagnes - 220V AC i 24V DC  
Pobór mocy dla prądu stałego - 10 W  
Pobór mocy dla prądu przemiennego - 10 VA  
Względny czas pracy - 100%  
Materiały konstrukcyjne: Korpus - stop aluminium, dysza - mosiądz, uszczelnienia - guma (NBR).

**WYMIARY**



**NUMERY ZAMÓWIENIOWE I SPOSÓB ZAMAWIANIA**

Gwint przyłącza	Schemat funkcja	Funkcja	Numer zamówieniowy		
			Napięcie 24V DC	Napięcie 230V AC	Napięcie 24V AC
<b>G1/4</b>		<b>NZ</b> (Normalnie zamknięty)	<b>50.5330.2214B</b>	<b>50.5330.2214J</b>	<b>50.5330.2214E</b>
		<b>NO</b> (Normalnie otwarty)	<b>50.5324.2214NOB</b>	<b>50.5324.2214NOJ</b>	<b>50.5324.2214NOE</b>

W zamówieniu należy podać: nazwę zaworu, gwint przyłącza, napięcie sterujące, numer zamówieniowy i ilość sztuk np:

**Zawór odcinający 2/2 G1/4 NO sterowany elektrycznie, 230V AC nr 50.5324.2214NOJ 10 szt.**