



**SELLTECH PH**  
63-200 Jarocin  
os. Konstytucji 3 Maja 31  
Tel. (062) 747-55-02  
fax (062) 747-84-68

**SELLTECH PH**  
61-854 Poznań  
ul. Mostowa 11  
Tel. (061) 852-77-06  
fax (061) 855-08-72

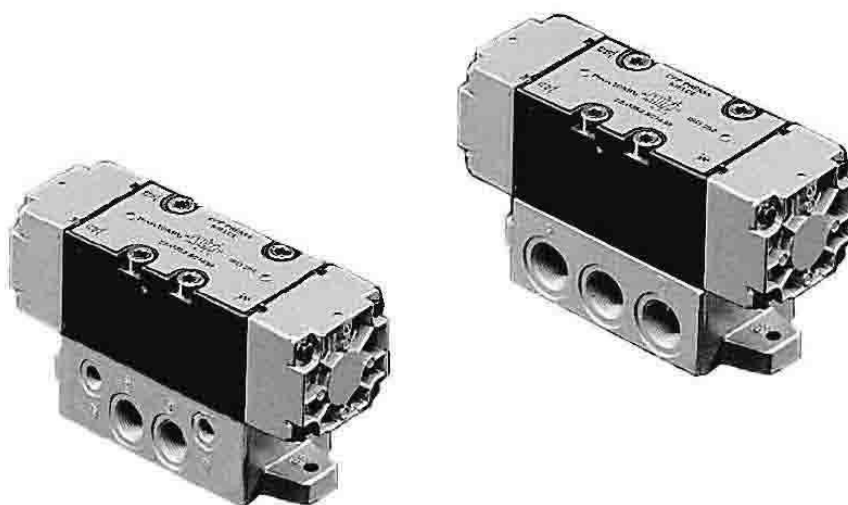
<http://selltech.com.pl>

e-mail: [biuro@selltech.com.pl](mailto:biuro@selltech.com.pl)

e-mail: [poznan@selltech.com.pl](mailto:poznan@selltech.com.pl)

## ZAWORY ROZDZIELAJĄCE 5/2 I 5/3 G1/4-G3/8 ZGODNE Z ISO 5599/1 WIELKOŚĆ 2

- STEROWANE PNEUMATYCZNIE



### ZASTOSOWANIE

Zawory rozdzielające służą do sterowania elementami wykonawczymi (np. siłownikami) w pneumatycznych układach napędowych i sterujących.

### DANE TECHNICZNE:

Czynnik roboczy:

Sprężone powietrze lub inny gaz techniczny neutralny w stosunku do użytych materiałów konstrukcyjnych

Zakres ciśnień pracy dla:

- zaworów sterowanych pneumatycznie 5/2
- zaworów sterowanych pneumatycznie, powrót sprężyną 5/2
- zaworów sterowanych pneumatycznie 5/3

0.15 + 1.0 MPa  
0.20 + 1.0 MPa  
0.20 + 1.0 MPa

Zakres temperatur pracy:

od -10 do +65° C

Pozycja pracy:

dowolna

Rodzaj konstrukcji:

suwakowy

Kierunek przepływu:

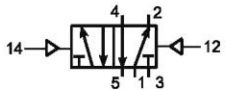
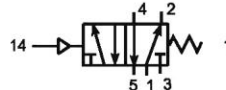
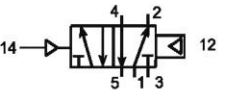

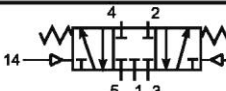

zgodnie ze schematem

Sposób zasilania:

plytowo, sprężonym powietrzem o maksymalnej wielkości cząstek stałych 40 µm, smarowanym mgłą olejową 2+5 kropli/m<sup>3</sup>  
Lub plytowo, sprężonym powietrzem o maksymalnej wielkości cząstek stałych 10 µm, **niesmarowanym**  
Korpusy, pokrywy - stop ZnAl  
Suwak - stop aluminium anodowane,  
Uszczelnienia - poliuretan PU

Materiały konstrukcyjne:

## ZAWORY STEROWANE PNEUMATYCZNIE

Funkcja zaworu	Symbol graficzny rodzaj sterowania	Gwint przyłącza	Wielkość ISO	Oznaczenie ISO	Numer zamówieniowy	
					zaworu	płyty przyłączeniowej
<b>5/2</b>	 <p>pneumatycznie zasilanie obce powrót zasilaniem obcym</p>	G1/4	<b>2</b>	<b>201</b>	<b>23.0301.521438</b>	<b>25.0302.525314P</b>
		G3/8				<b>25.0302.525338P</b>
	 <p>pneumatycznie zasilanie obce, powrót sprężyną</p>	G1/4	<b>2</b>	<b>204</b>	<b>23.0304.521438</b>	<b>25.0302.525314P</b>
		G3/8				<b>25.0302.525338P</b>
	 <p>pneumatycznie zasilanie obce powrót ciśnieniem własnym</p>	G1/4	<b>2</b>	<b>202</b>	<b>23.0302.521438</b>	<b>25.0302.525314P</b>
		G3/8				<b>25.0302.525338P</b>
 <p>pneumatycznie zasilanie obce powrót ciśnieniem obcym</p>	G1/4	<b>2</b>	<b>203</b>	<b>23.0303.521438</b>	<b>25.0302.525314P</b>	
	G3/8				<b>25.0302.525338P</b>	
<b>5/3</b>	 <p>pneumatycznie zasilanie obce, w położeniu środkowym wszystkie drogi odcięte</p>	G1/4	<b>2</b>	<b>206</b>	<b>23.0306.521438</b>	<b>25.0302.525314P</b>
		G3/8				<b>25.0302.525338P</b>
	 <p>pneumatycznie zasilanie obce, w położeniu środkowym odbiorniki połączone z atmosferą</p>	G1/4	<b>2</b>	<b>208</b>	<b>23.0308.521438</b>	<b>25.0302.525314P</b>
		G3/8				<b>25.0302.525338P</b>

### SPOSÓB ZAMAWIANIA

W zamówieniu należy podać: nazwę i funkcję, gwint przyłącza, numer zamówieniowy, rodzaj zasilania (obce lub własne) oraz ilość sztuk.

W przypadku zamawiania płyty przyłączeniowej należy podać gwint przyłącza, numer zamówieniowy oraz ilość sztuk np:

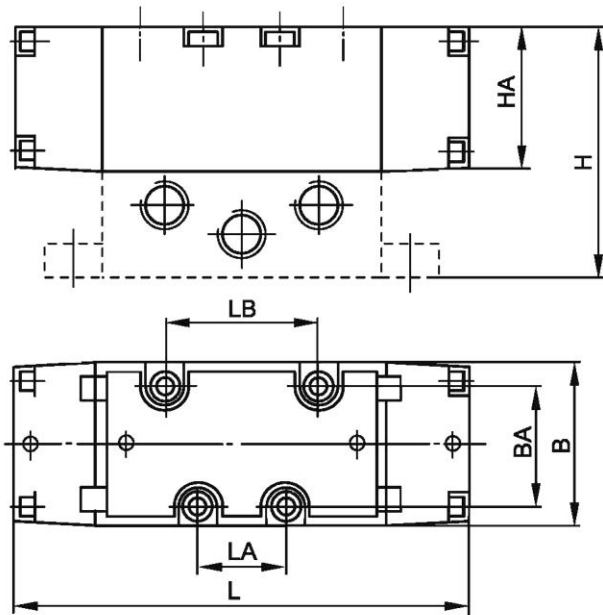
**Zawór rozdzielający ISO 5/3 G3/8 sterowany pneumatycznie w położeniu środkowym wszystkie drogi odcięte  
nr 23.0306.531438 10 szt.**

**Płyta przyłączeniowa G3/8  
nr 25.0302.525338P 9 szt.**

## WYMIARY

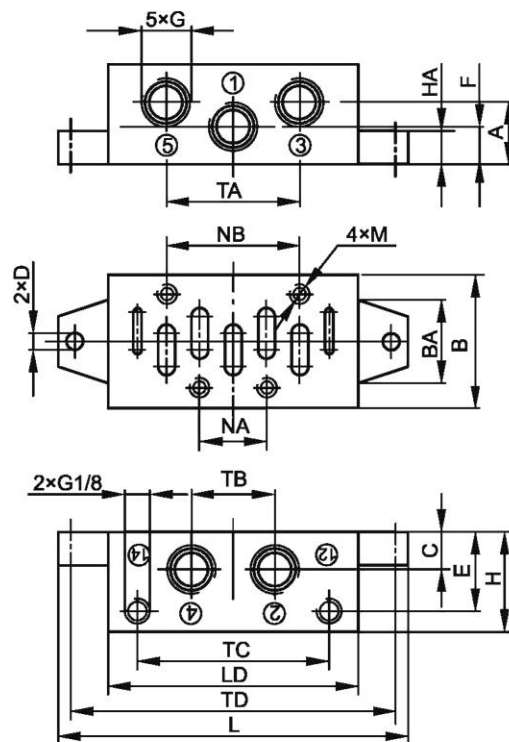
### ZAWÓR ROZDZIELAJĄCY 5/2 i 5/3

- STEROWANY PNEUMATYCZNIE



WIELKOŚĆ ISO	B	BA	L	LA	LB	H	HA
<b>2</b>	50	38	140	24	48	149	45

### PŁYTA PRZYŁĄCZENIOWA DO ZAWÓRÓW ROZDZIELAJĄCYCH 5/2 i 5/3



WIELKOŚĆ ISO	G	A	B	BA	C	φD	E	F	H	HA	L	LA	LD	M	NA	NB	TA	TB	TC	TD
<b>2</b>	G1/4-G3/8	13	50	38	13	5.5	25	13	34	10	124	24	100	M6	24	48	52	26	68	112