



SELLTECH PH
63-200 Jarocin
os. Konstytucji 3 Maja 31
Tel. (062) 747-55-02
fax (062) 747-84-68

SELLTECH PH
61-854 Poznań
ul. Mostowa 11
Tel. (061) 852-77-06
fax (061) 855-08-72

<http://selltech.com.pl>

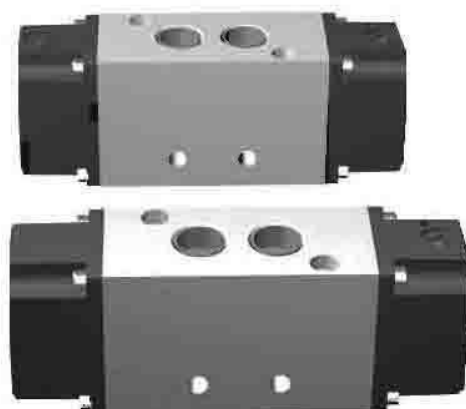
e-mail: biuro@selltech.com.pl

e-mail: poznan@selltech.com.pl

ZAWORY ROZDZIELAJĄCE TYPU ZP 5/2, 5/3 3/2 I 3/3 G3/8

- STEROWANE PNEUMATYCZNIE
- STEROWANE PNEUMATYCZNIE POWRÓT SPRĘŻYNĄ
- STEROWANE PNEUMATYCZNIE Z TŁOKIEM RÓŻNICOWYM

Seria ZP



ZASTOSOWANIE

Zawory rozdzielające służą do sterowania elementami wykonawczymi (np. siłownikami pneumatycznymi liniowymi lub obrotowymi) w pneumatycznych układach napędowych i sterujących. Stosowane są do zmiany kierunku przepływu czynnika roboczego w przewodach pneumatycznych lub do odcinania przepływu.

DANE TECHNICZNE

Zakres ciśnień pracy:

-zawór 5/2, 5/2, 3/2 i 3/3 sterowany pneumatycznie:

0.15 + 1.0 MPa

-zawór sterowany pneumatycznie, powrót sprężyną:

0.30 + 1.0 MPa

Zakres temperatur pracy:

0° do + 65°C

Rodzaj konstrukcji:

suwakowy

Natężenie przepływu (przy ciśnieniu wejściowym $P_{we} = 0.63$ MPa

i spadku ciśnienia na zaworze $\Delta p = 0.1$ MPa:

130 m³/h

Kierunek przepływu:

zgodnie ze schematem

Sposób zasilania:

przewodowo lub płytowo (wyspa zaworowa) sprężonym powietrzem

o maksymalnej wielkości cząstek stałych 40 μ m, smarowanym mgłą olejową

2+5 kropli/m³ lub sprężonym powietrzem niesmarowanym o maksymalnej wielkości cząstek stałych 10 μ m

Materiały konstrukcyjne:



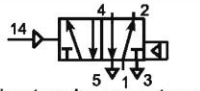

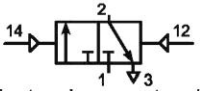
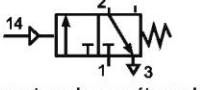
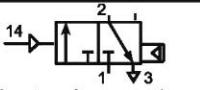
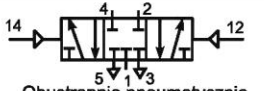
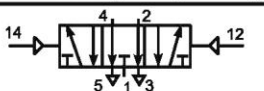
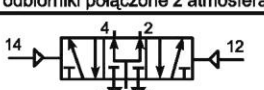
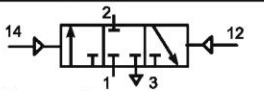
Korpus - stop aluminium

Pokrywy - tworzywo sztuczne

Suwak - stop aluminium anodowany

Uszczelnienia - poliuretan PU

ZAWORY ROZDZIELAJĄCE SERII ZE 5-DROGOWE

Funkcja zaworu	Symbol graficzny rodzaj sterowania	Średnica nominalna zaworu [mm]	Numer zamówieniowy
5/2	 <p>Obustronnie pneumatycznie</p>	ϕ 11	23.0801.5238
	 <p>Pneumatycznie powrót sprężyną</p>	ϕ 11	23.0803.5238
	 <p>Jednostronnie pneumatycznie, powrót ciśnieniem własnym (tłok różnicowy)</p>	ϕ 11	23.0805.5238
	 <p>Jednostronnie pneumatycznie, powrót ciśnieniem obcym (tłok różnicowy)</p>	ϕ 11	23.0807.5238
3/2	 <p>Obustronnie pneumatycznie</p>	ϕ 11	23.0801.3238
	 <p>Pneumatycznie powrót sprężyną</p>	ϕ 11	23.0803.3238
	 <p>Jednostronnie pneumatycznie, powrót ciśnieniem własnym (tłok różnicowy)</p>	ϕ 11	23.0805.3238
5/3	 <p>Obustronnie pneumatycznie w położeniu środkowym wszystkie drogi odcięte</p>	ϕ 11	23.0809.5238
	 <p>Obustronnie pneumatycznie, w położeniu środkowym odbiorniki połączone z atmosferą</p>	ϕ 11	23.0810.5338
	 <p>Obustronnie pneumatycznie, w położeniu środkowym odbiorniki połączone z zasilaniem</p>	ϕ 11	23.0811.5338
3/3	 <p>Obustronnie pneumatycznie, w położeniu środkowym wszystkie drogi odcięte</p>	ϕ 11	23.0809.3338

SPOSÓB ZAMAWIANIA :

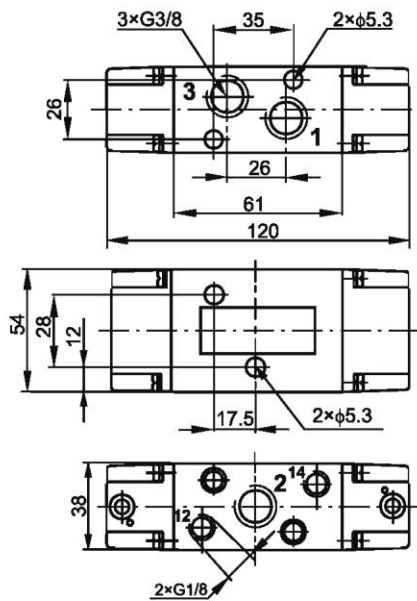
W zamówieniu należy podać : nazwę i funkcję zaworu, gwint przyłącza i numer zamówieniowy oraz ilość sztuk na przykład:

**Zawór rozdzielający ZP 5/2 G3/8 sterowany pneumatycznie powrót sprężyną
nr 23.0803.5238P 6 szt.**

WYMIARY

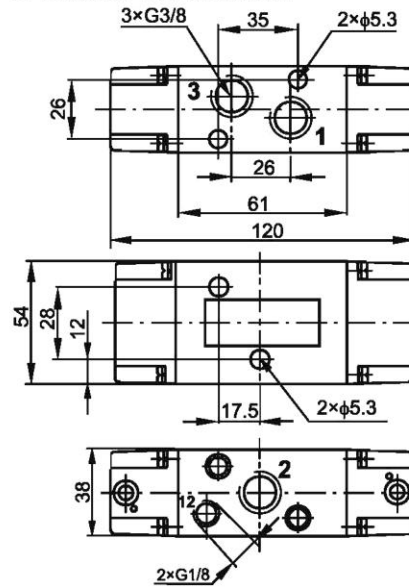
ZAWÓR ROZDZIELAJĄCY TYPU ZP 3/2 G3/8

- STEROWANY OBUSTRONNIE PNEUMATYCZNIE



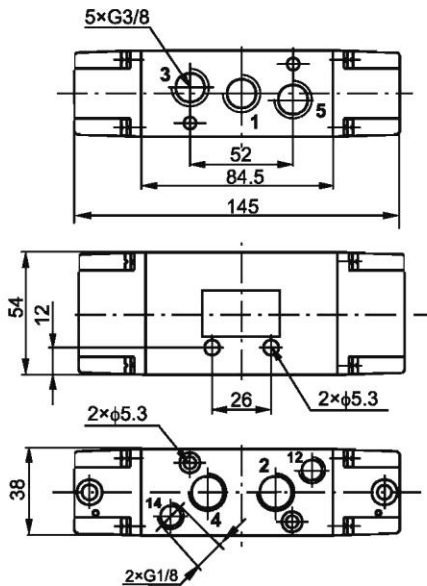
ZAWÓR ROZDZIELAJĄCY TYPU ZP 3/2 G3/8

- STEROWANY JEDNOSTRONNIE PNEUMATYCZNIE
 POWRÓT SPRĘŻYNA
 - STEROWANY JEDNOSTRONNIE PNEUMATYCZNIE
 Z TŁOKIEM RÓŻNICOWYM



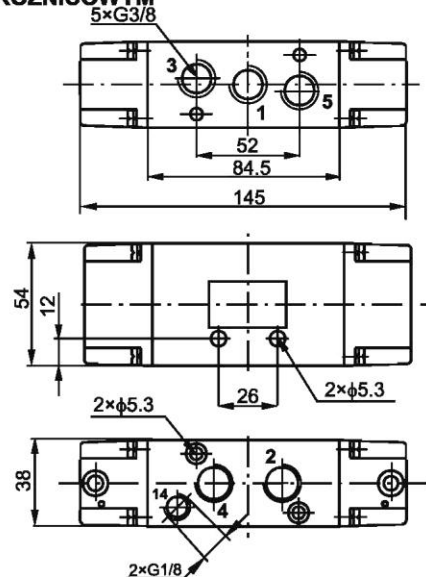
ZAWÓR ROZDZIELAJĄCY TYPU ZP 5/2 G3/8

- STEROWANY OBUSTRONNIE PNEUMATYCZNIE



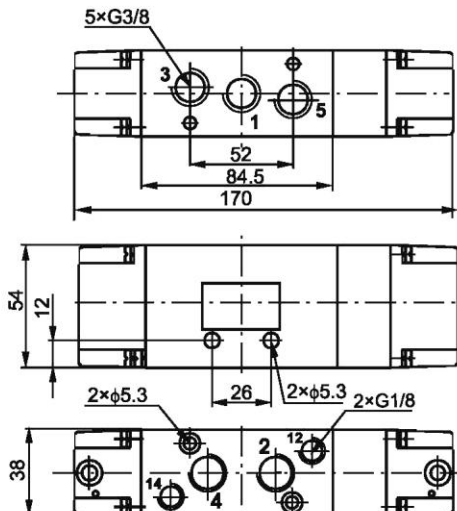
ZAWÓR ROZDZIELAJĄCY TYPU ZP 5/2 G3/8

- STEROWANY PNEUMATYCZNIE POWRÓT SPRĘŻYNA
 - STEROWANY PNEUMATYCZNIE Z TŁOKIEM
 RÓŻNICOWYM



ZAWÓR ROZDZIELAJĄCY TYPU ZP 5/3 G3/8

- STEROWANY OBUSTRONNIE PNEUMATYCZNIE



ZAWÓR ROZDZIELAJĄCY TYPU ZP 3/3 G3/8

- STEROWANY OBUSTRONNIE PNEUMATYCZNIE

