



**SELLTECH PH**  
63-200 Jarocin  
os. Konstytucji 3 Maja 31  
Tel. (062) 747-55-02  
fax (062) 747-84-68

**SELLTECH PH**  
61-854 Poznań  
ul. Mostowa 11  
Tel. (061) 852-77-06  
fax (061) 855-08-72

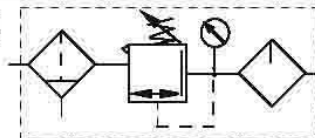
<http://selltech.com.pl>

e-mail: [biuro@selltech.com.pl](mailto:biuro@selltech.com.pl)

e-mail: [poznan@selltech.com.pl](mailto:poznan@selltech.com.pl)

## BLOK PRZYGOTOWANIA SPRĘŻONEGO POWIETRZA G3/4

TRÓJELEMENTOWY  
FILTR, ZAWÓR REDUKCYJNY, SMAROWNICA



### ZASTOSOWANIE

Blok przygotowania sprężonego powietrza służy do usuwania z czynnika roboczego zanieczyszczeń stałych i ciekłych, nastawiania i utrzymywania stałego ciśnienia czynnika roboczego oraz do nasycania sprężonego powietrza olejem, w celu zapewnienia poprawnej pracy elementów wykonawczych i sterujących.

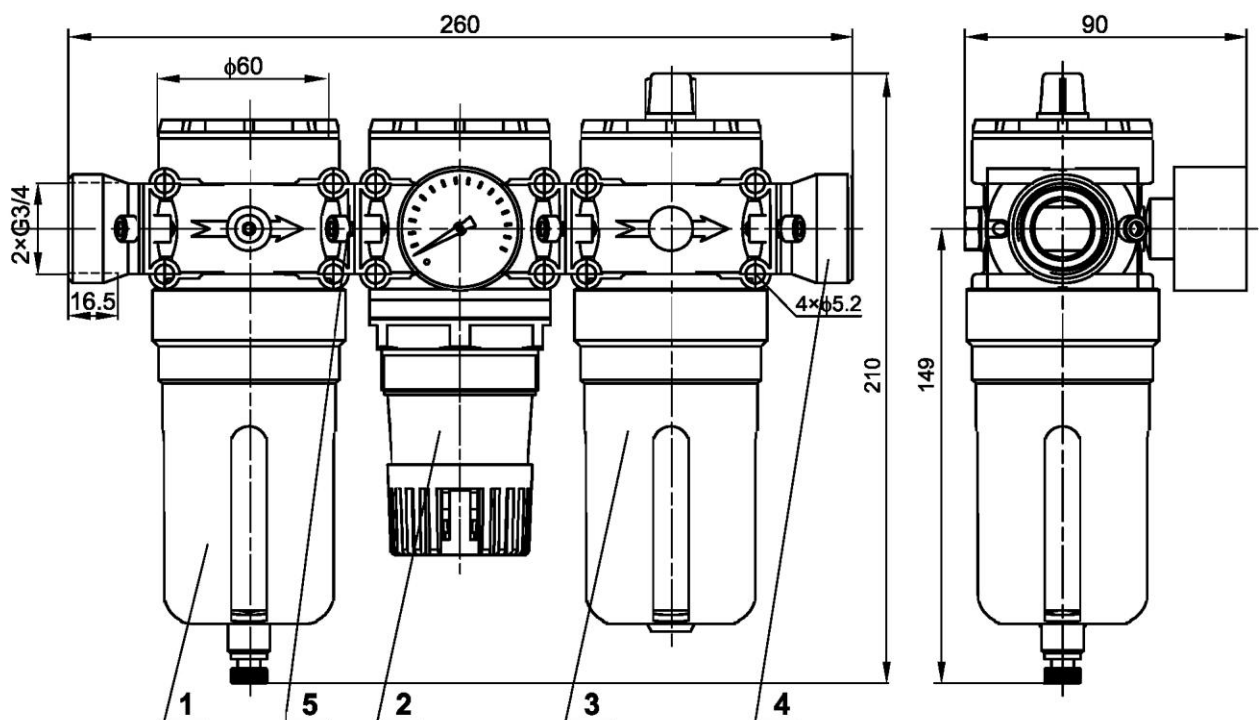
### DANE TECHNICZNE :

Czynnik roboczy:	Sprężone powietrze lub inny gaz techniczny neutralny w stosunku do użytych materiałów konstrukcyjnych
Maksymalne ciśnienie wejściowe:	1.2 MPa
Zakres ciśnień wyjściowych:	0 + 0.3 MPa , 0 + 0.7 MPa , 0 + 1.2 MPa
Zakres temperatur pracy:	od 0 + do +65° C
Pozycja pracy:	pionowa, zbiornikami do dołu
Sposób zasilania:	przewodowy
Gwint przyłączy w nakładkach:	G 3/4
Początek kroplenia smarownicy:	3 m <sup>3</sup> /h
Zalecany olej:	olej hydrauliczny HL32 lub Inny olej mineralny, wolny od wody i kwasów, o lepkości 2-4°E/50°C
Przygotowanie powietrza:	w klasie 8 wg PN-82/M-73740 co odpowiada wielkości cząstek stałych max 40 µm w klasie 4 co odpowiada wielkości cząstek stałych max 10 µm w klasie 2 co odpowiada wielkości cząstek stałych max 5 µm przy smarowaniu mgłą olejową 2 + 5 kropli/m <sup>3</sup>

Masa bloku: 2.58 kg

Materiały konstrukcyjne: Korpusy - stop cynku, nakładki - stop aluminium, zbiorniki - poliwęglan przezroczysty, wkład filtrujący - splek brązu, element zawilgoczący strugę - tworzywo sztuczne, uszczelki - guma olejoodporna

## WYMIARY I BUDOWA



Podstawowymi elementami trójelementowego bloku przygotowania sprężonego powietrza G3/4 są: filtr sprężonego powietrza 1, zawór redukcyjny 2, smarownica sprężonego powietrza 3, nakładki G3/4 4 oraz śruby łączące 5.

## NUMERY ZAMÓWIENIOWE

Gwint przyłączeniowy	Zakres ciśnień wyjściowych [MPa]	Dokładność oczyszczania [ $\mu\text{m}$ ]	Numer zamówieniowy
<b>G3/4</b>	0 ÷ 0.3	5	50.1503.3403.05
	0 ÷ 0.7		50.1503.3407.05
	0 ÷ 1.2		50.1503.3412.05
	0 ÷ 0.3	10	50.1503.3403.10
	0 ÷ 0.7		50.1503.3407.10
	0 ÷ 1.2		50.1503.3412.10
	0 ÷ 0.3	40	50.1503.3403.40
	0 ÷ 0.7		50.1503.3407.40
	0 ÷ 1.2		50.1503.3412.40

## SPOSÓB ZAMAWIANIA :

W zamówieniu należy podać nazwę, gwint przyłącza, numer zamówieniowy oraz ilość sztuk np:

**Blok przygotowania sprężonego powietrza trójelementowy G3/4 nr 50.1503.1207.40 6 szt.**