



SELLTECH PH
63-200 Jarocin
os. Konstytucji 3 Maja 31
Tel. (062) 747-55-02
fax (062) 747-84-68

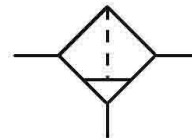
SELLTECH PH
61-854 Poznań
ul. Mostowa 11
Tel. (061) 852-77-06
fax (061) 855-08-72

<http://selltech.com.pl>

e-mail: biuro@selltech.com.pl

e-mail: poznan@selltech.com.pl

FILTR SPRĘŻONEGO POWIETRZA G1/4



ZASTOSOWANIE

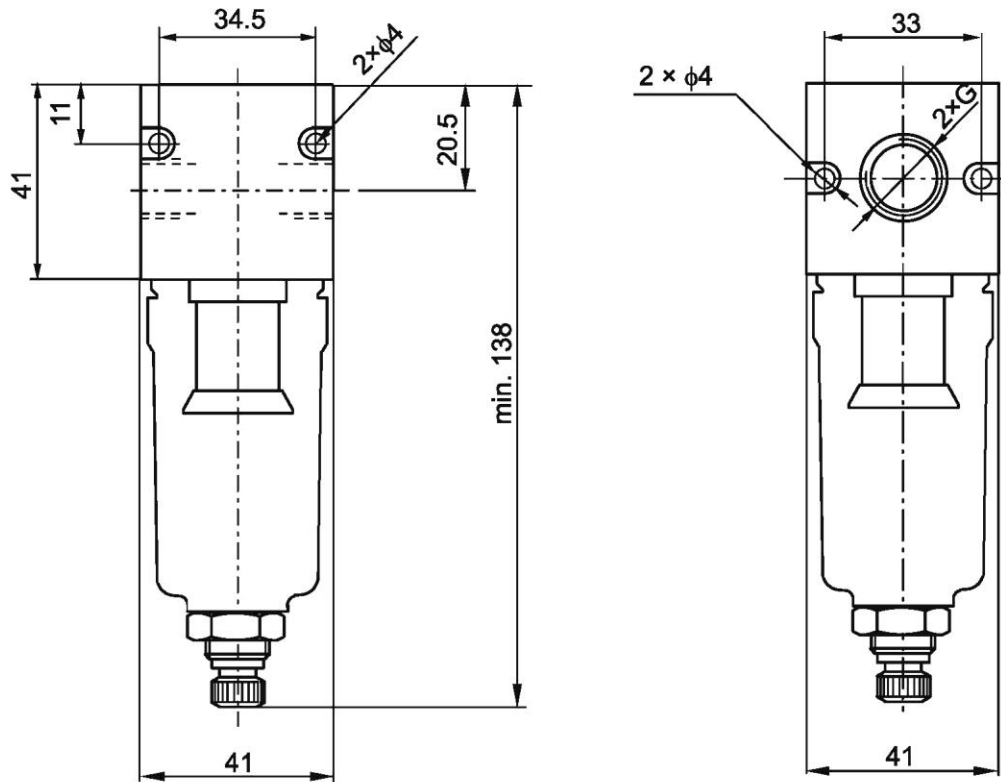
Filtr sprężonego powietrza służy do usuwania z czynnika roboczego zanieczyszczeń stałych i ciekłych. Jest niezbędnym elementem pneumatycznych układów napędowych i sterujących dla zapewnienia poprawnego funkcjonowania i określonej trwałości odbiorników pneumatycznych. Filtr nie usuwa całkowicie pary wodnej z czynnika roboczego.

DANE TECHNICZNE :

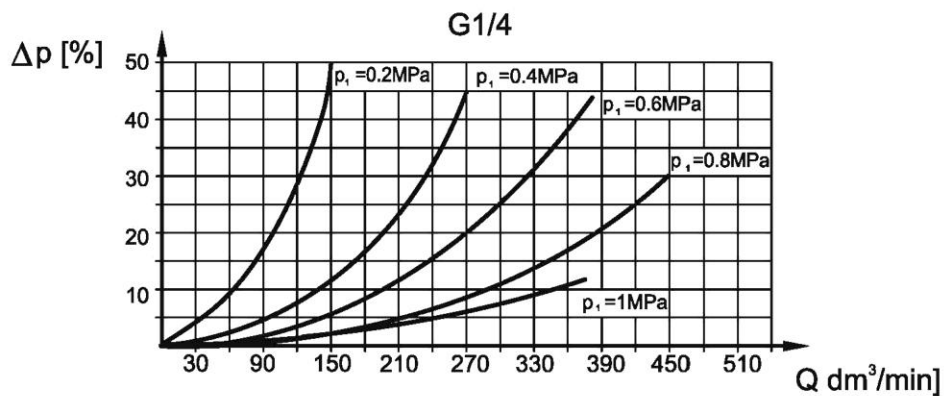
Czynnik roboczy:	Sprężone powietrze lub inny gaz techniczny neutralny w stosunku do użytych materiałów konstrukcyjnych
Pozycja pracy:	pionowa, zbiornikiem do dołu
Maksymalne ciśnienie wejściowe:	1.2 MPa
Kierunek przepływu:	zgodnie ze strzałką na korpusie
Zakres temperatur pracy:	od 0 do 65° C
Sposób zasilania:	przewodowy
Gwint przyłączy w korpusach:	G1/4
Masa:	0.20 kg
Maksymalna objętość kondensatu w zbiorniku:	25 cm ³
Nominalna dokładność oczyszczania:	5 µm, 10 µm , 40 µm
Materiały konstrukcyjne:	Korpus- stop aluminium, zbiornik - poliwęglan przezroczysty, kierownica, osłona, okap - tworzywo sztuczne, wkład filtrujący -spiek brązu, uszczelnienia -guma olejoodporna

UWAGA: Gwint przyłącza G1/8 uzyskuje się poprzez wkrętkę redukcyjną R1/4xG1/8

WYMIARY



CHARAKTERYSTYKA PRZEPLÝWOWA



NUMERY ZAMÓWIENIOWE

Gwint przyłączeniowy	Dokładność oczyszczania [μm]	Numer zamówieniowy
G1/4	5	50.0001.1405
	10	50.0001.1410
	40	50.0001.1440
Wkrętka redukcyjna R1/4×G1/8		60.0111.1418

SPOSÓB ZAMAWIANIA :

W zamówieniu należy podać nazwę, gwint przyłącza, numer zamówieniowy oraz ilość sztuk np:

Filtr sprężonego powietrza G1/4 nr 50.0001.1405 5 szt.