



**SELLTECH PH**  
63-200 Jarocin  
os. Konstytucji 3 Maja 31  
Tel. (062) 747-55-02  
fax (062) 747-84-68

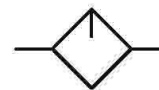
**SELLTECH PH**  
61-854 Poznań  
ul. Mostowa 11  
Tel. (061) 852-77-06  
fax (061) 855-08-72

<http://selltech.com.pl>

e-mail: [biuro@selltech.com.pl](mailto:biuro@selltech.com.pl)

e-mail: [poznan@selltech.com.pl](mailto:poznan@selltech.com.pl)

## SMAROWNICA SPRĘŻONEGO POWIETRZA G1/4



### ZASTOSOWANIE

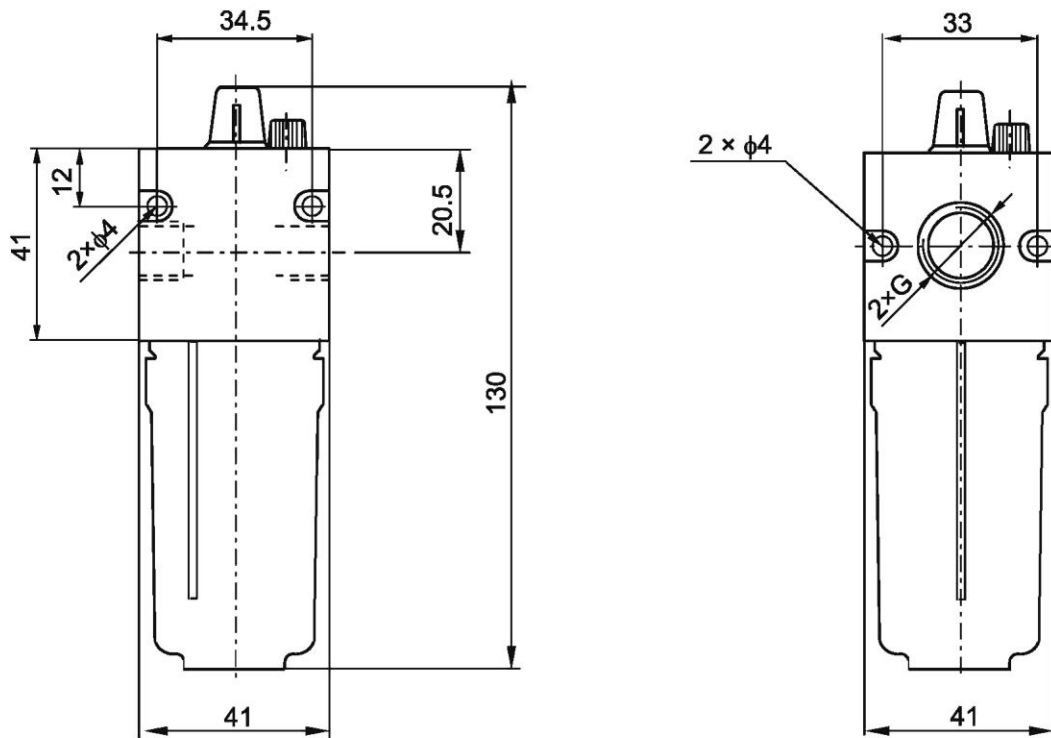
Smarownica sprężonego powietrza służy do nasycania olejem czynnika roboczego w celu ochrony przed korozją i zmniejszenia zużycia współpracujących detali elementów pneumatyki. Smarownica zwykle wytwarza mgłę olejową o wielkości  $2 + 20 \mu\text{m}$  i stosowana jest do układów prostych o krótkich przewodach (do około 10 m).

### DANE TECHNICZNE :

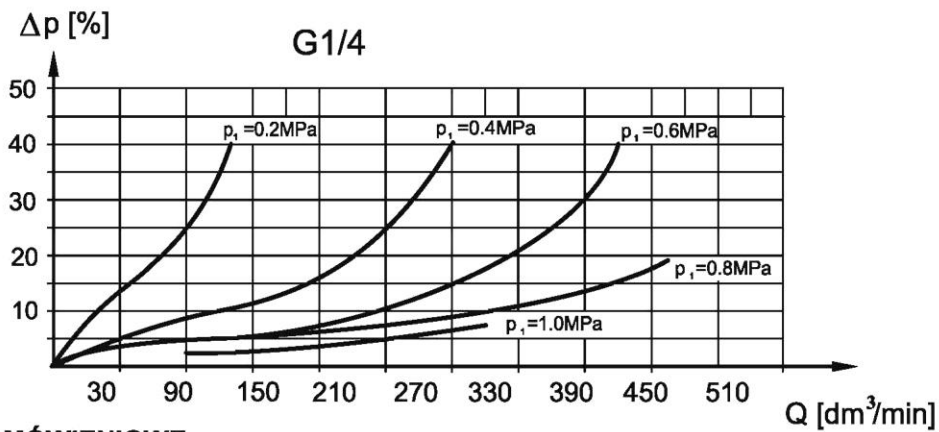
Czynnik roboczy:	Sprężone powietrze lub inny gaz techniczny neutralny w stosunku do użytych materiałów konstrukcyjnych
Pozycja pracy:	pionowa, zbiornikiem do dołu
Maksymalne ciśnienie wejściowe:	1.0 MPa
Kierunek przepływu:	zgodnie ze strzałką na korpusie
Zalecany olej:	olej hydrauliczny HL32 lub inny olej mineralny, wolny od wody i kwasów, o lepkości 2-4° E/50°
Zakres temperatur pracy:	od 0 do +65° C
Sposób zasilania:	przewodowy
Rodzaj konstrukcji:	zwykła
Gwint przyłączy w korpusach:	G1/4
Początek kroplenia:	1 m <sup>3</sup> /h
Masa:	0.20 kg
Materiały konstrukcyjne:	Korpus - stop aluminium, zbiornik i kopolka - poliwęglan przezroczysty, dysze, rurka ssąca - tworzywo sztuczne, uszczelnienia, membrana -guma olejoodporna

**UWAGA:** Gwint przyłącza G1/8 uzyskuje się poprzez wkrętkę redukcyjną R1/4xG1/8

## WYMIARY



## CHARAKTERYSTYKA PRZEPIYWOWA



## NUMERY ZAMÓWIENIOWE

Gwint przyłączeniowy	Numer zamówieniowy
<b>G1/4</b>	<b>50.0301.14</b>
Wkrętka redukcyjna R1/4×G1/8	60.0111.1418

## SPOSÓB ZAMAWIANIA :

W zamówieniu należy podać nazwę, gwint przyłącza, numer zamówieniowy oraz ilość sztuk np:

Smarownica sprężonego powietrza **G1/4** nr **50.0301.14** 5 szt.