



**SELLTECH PH**  
63-200 Jarocin  
os. Konstytucji 3 Maja 31  
Tel. (062) 747-55-02  
fax (062) 747-84-68

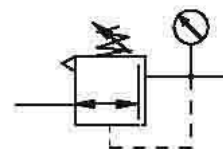
**SELLTECH PH**  
61-854 Poznań  
ul. Mostowa 11  
Tel. (061) 852-77-06  
fax (061) 855-08-72

<http://selltech.com.pl>

e-mail: [biuro@selltech.com.pl](mailto:biuro@selltech.com.pl)

e-mail: [poznan@selltech.com.pl](mailto:poznan@selltech.com.pl)

## ZAWÓR REDUKCYJNY G1/2 - G3/4



### ZASTOSOWANIE

Zawory redukcyjne służą do nastawiania i utrzymywania stałego ciśnienia czynnika roboczego w pneumatycznych układach napędowych i sterujących niezależnie, od zmiany ciśnienia w sieci zasilającej, powyżej ciśnienia zredukowanego oraz zmiany objętościowego natężenia ciśnienia.

### DANE TECHNICZNE :

|  |  |
|--|--|
| Czynnik roboczy:                           | Sprężone powietrze lub inny gaz techniczny neutralny w stosunku do użytych materiałów konstrukcyjnych  |
| Maksymalne ciśnienie wejściowe:            | 1.8 MPa  |
| Zakres ciśnień wyjściowych:                | 0 + 0.3 MPa, 0 + 0.7 MPa, 0 + 1.2 MPa  |
| Zakres temperatur pracy:                   | od 0 do +85° C   |
| Sposób zasilania:                          | przewodowy   |
| Gwint przyłączy w korpusach:               | G 1/2  |
| Gwint przyłączy ze złączkami redukcyjnymi: | G 3/8  |
| Masa:                                      | 1.145 kg (G3/8) 1.105 kg (G1/2) 1.185 kg (G3/4)  |
| Materiały konstrukcyjne:                   | Korpus, kołpak, pokrywa - stop cynku, grzybek - mosiądz, tłoczek - tworzywo sztuczne, Uszczelnienia - guma olejoodporna, nakładki - stop aluminium |

**UWAGA:** Wlekość przyłącza G3/4 uzyskuje się poprzez zastosowanie odpowiednich nakładek. Po zastosowaniu wkrętek redukcyjnych R1/2 x G3/8 można uzyskać przyłącze G3/8.

