



**SELLTECH PH**  
63-200 Jarocin  
os. Konstytucji 3 Maja 31  
Tel. (062) 747-55-02  
fax (062) 747-84-68

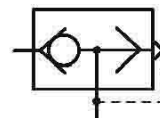
**SELLTECH PH**  
61-854 Poznań  
ul. Mostowa 11  
Tel. (061) 852-77-06  
fax (061) 855-08-72

<http://selltech.com.pl>

e-mail: [biuro@selltech.com.pl](mailto:biuro@selltech.com.pl)

e-mail: [poznan@selltech.com.pl](mailto:poznan@selltech.com.pl)

## ZAWORY SZYBKIEGO SPUSTU G1/8 + G1/2



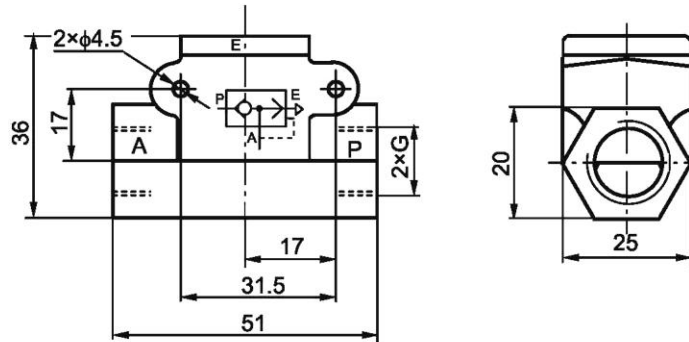
### ZASTOSOWANIE

Zawory szybkiego spustu stosowane są w pneumatycznych układach napędowych i sterujących, gdy zachodzi konieczność skrócenia czasu opróżnienia komór odbiorników.

### DANE TECHNICZNE :

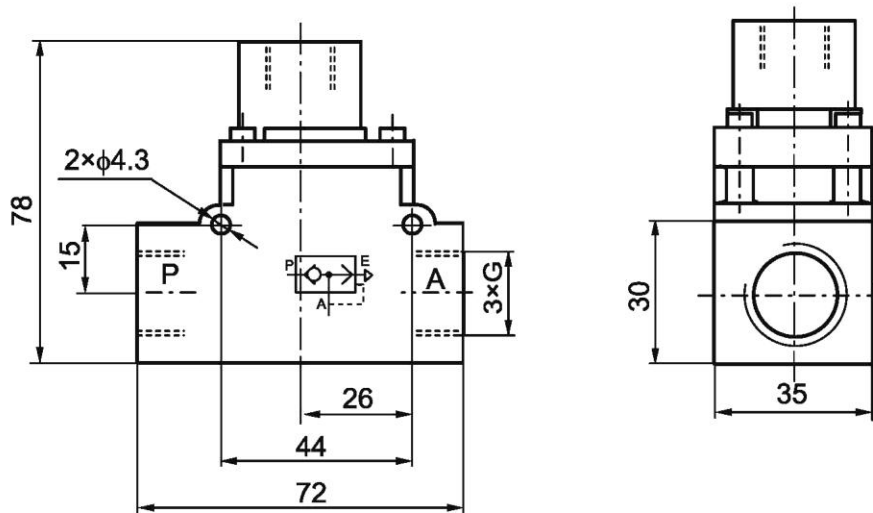
Maksymalne ciśnienie pracy :	1.0 MPa
Zakres temperatur pracy :	od 0 do +60 °C
Minimalne ciśnienie otwarcia zaworu :	
kierunek P - A	0,005 MPa
Kierunek A - E	0,003 MPa
Pozycja pracy :	dowolna
Sposób zasilania :	przewodowo sprężonym powietrzem o maksymalnej wielkości cząstek stałych 40 µm, smarowanym mgłą olejową 2 + 5 kropli/m <sup>3</sup> .
Materiały konstrukcyjne :	Korpus, pokrywa - stop aluminium lub cynku. Uszczelnienia - kauczuk nitrylowo-butadienowy (NBR).

### ZAWÓR SZYBKIEGO SPUSTU G1/8 - G1/4



Gwint przyłącza	Numer zamówieniowy
G1/8	50.5003.18
G1/4	50.5003.14

### ZAWÓR SZYBKIEGO SPUSTU G3/8 - G1/2



Gwint przyłącza	Numer zamówieniowy
G3/8	50.5003.38
G1/2	50.5003.12

### **SPOSÓB ZAMAWIANIA :**

W zamówieniu należy podać: nazwę , gwint przyłącza , numer zamówieniowy oraz ilość sztuk , np.:

**Zawór szybkiego spustu G1/8 nr 50.5003.18 31 szt.**