



SELLTECH PH
63-200 Jarocin
os. Konstytucji 3 Maja 31
Tel. (062) 747-55-02
fax (062) 747-84-68

SELLTECH PH
61-854 Poznań
ul. Mostowa 11
Tel. (061) 852-77-06
fax (061) 855-08-72

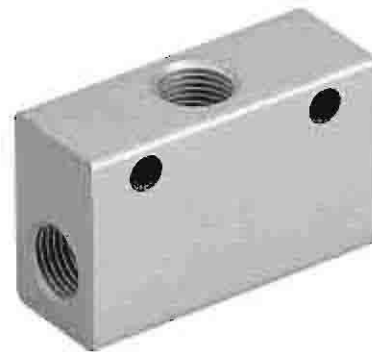
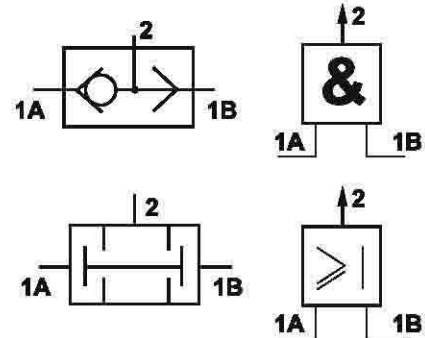
<http://selltech.com.pl>

e-mail: biuro@selltech.com.pl

e-mail: poznan@selltech.com.pl

ZAWORY LOGICZNE

- PRZEŁĄCZNIK OBIEGU (ELEMENT LOGICZNY ILOCZYN, AND) G1/8 I G1/4
- ELEMENT LOGICZNY SUMA (OR) G1/8



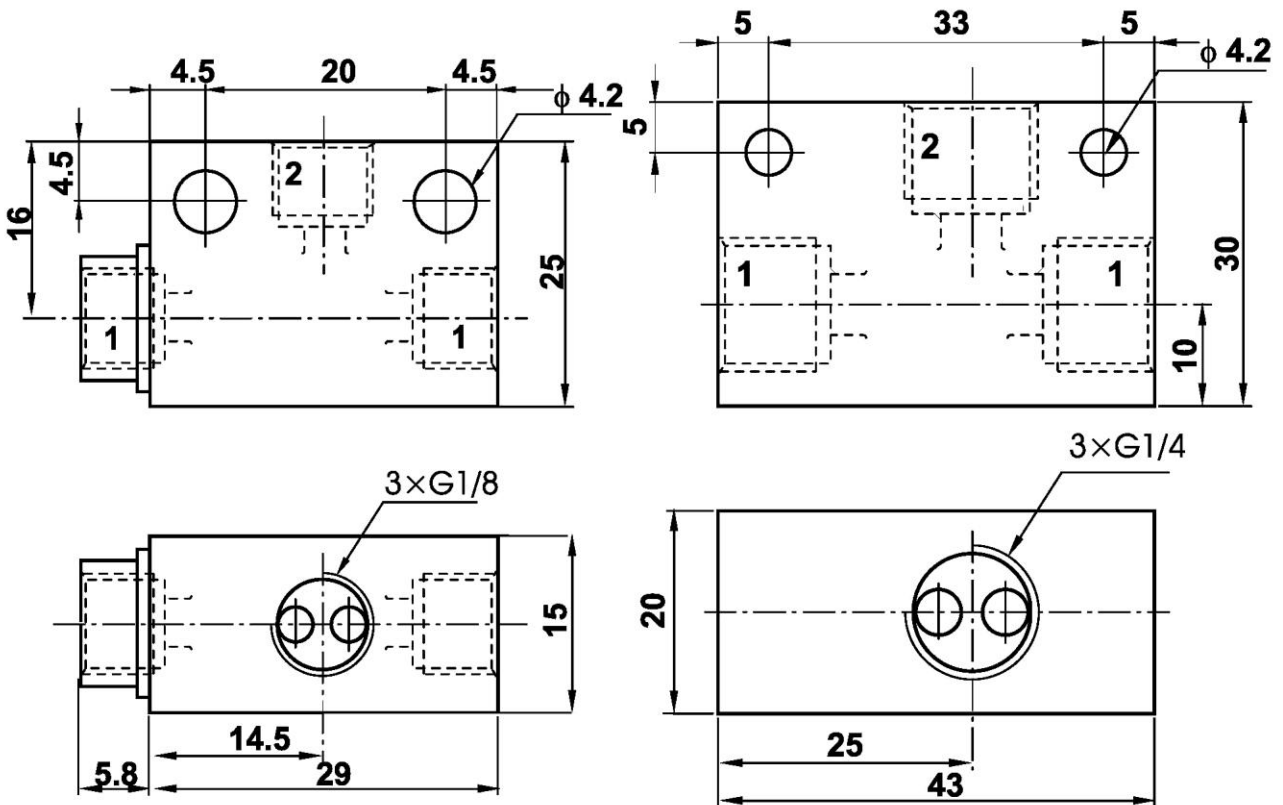
ZASTOSOWANIE

Elementy logiczne stosowane są w pneumatycznych układach napędowych i sterujących. Element logiczny iloczyn (przełącznik obiegu) generuje sygnał wyjściowy, jeżeli zaistniał jeden z dwu wejściowych sygnałów sterujących. Przełącznik realizuje funkcję sumy - and. W zaworze logicznym suma (or) sygnał wyjściowy jest generowany przy zaistnieniu jednocześnie dwóch pneumatycznych sygnałów sterujących.

DANE TECHNICZNE :

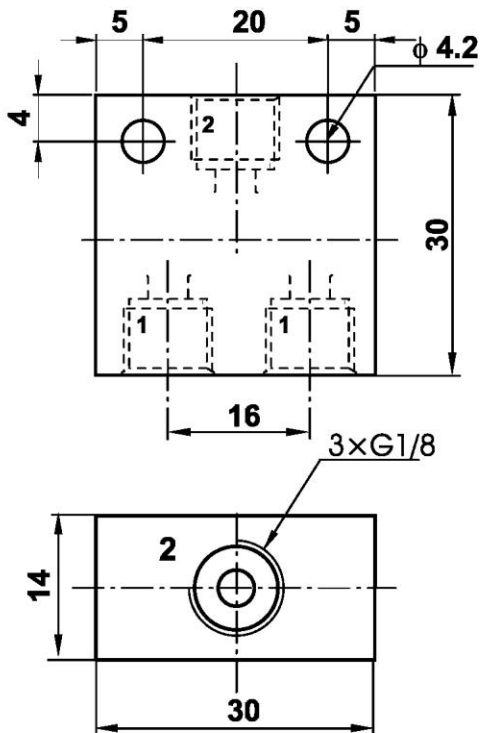
Maksymalne ciśnienie pracy :	1.0 MPa
Zakres temperatur pracy :	od 0 do +60 °C
Pozycja pracy :	dowolna
Sposób zasilania :	przewodowo sprężonym powietrzem o maksymalnej wielkości cząstek stałych 40 µm, smarowanym mgłą olejową 2 + 5 kropli/m³.
Materiały konstrukcyjne :	Korpus - stop aluminium Uszczelnienia - kauczuk nitylowo-butadienowy (NBR).

PRZEŁĄCZNIK OBIEGU (ZAWÓR LOGICZNY SUMA OR) G1/8 I G 1/4



Gwint przyłącza	Numer zamówieniowy
G1/8	50.5004.18AZ
G1/4	50.5004.14AZ

ZAWÓR LOGICZNY ILOCZYN (AND) G1/8



Gwint przyłącza	Numer zamówieniowy
G 1/8	50.5005.18AZ

SPOSÓB ZAMAWIANIA :

W zamówieniu należy podać: nazwę , gwint przyłącza , numer zamówieniowy oraz ilość sztuk , np.:

Przełącznik obiegu G1/8 nr 50.5004.18 20 szt.