



**SELLTECH PH**  
63-200 Jarocin  
os. Konstytucji 3 Maja 31  
Tel. (062) 747-55-02  
fax (062) 747-84-68

**SELLTECH PH**  
61-854 Poznań  
ul. Mostowa 11  
Tel. (061) 852-77-06  
fax (061) 855-08-72

<http://selltech.com.pl>

e-mail: [biuro@selltech.com.pl](mailto:biuro@selltech.com.pl)

e-mail: [poznan@selltech.com.pl](mailto:poznan@selltech.com.pl)

## ZAWORY ODCINAJĄCE G3/8 + G1/2



### ZASTOSOWANIE

Zawory odcinające stosowane są w pneumatycznych układach napędowych i sterujących do zamykania przepływu czynnika roboczego.

### **DANE TECHNICZNE :**

Maksymalne ciśnienie pracy :

1.0 MPa

Zakres temperatur pracy :

od 0 do +60 °C

Pozycja pracy :

dowolna

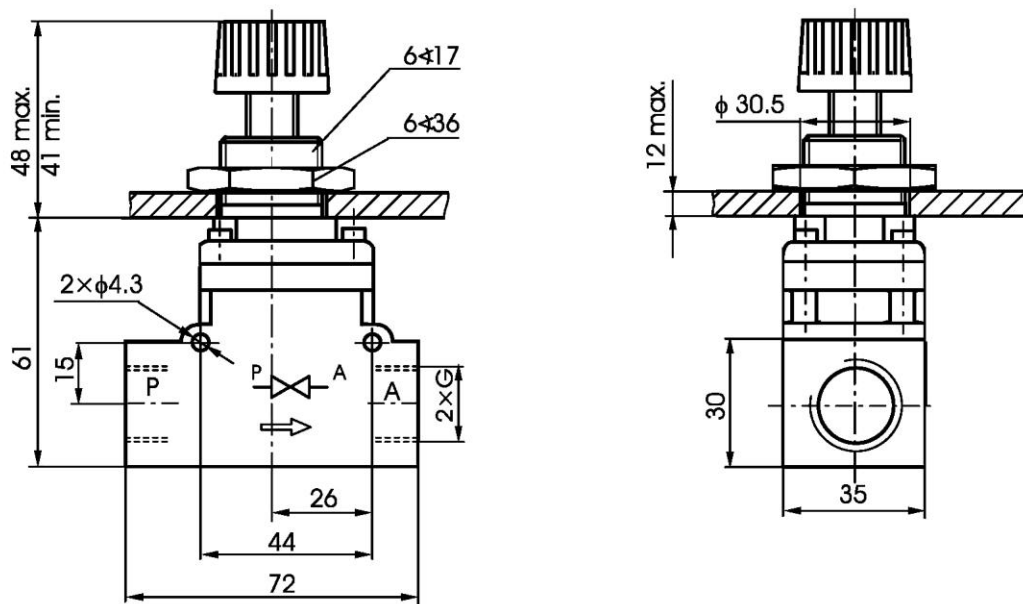
Sposób zasilania :

przewodowo sprężonym powietrzem o maksymalnej wielkości cząstek stałych 40 µm, smarowanym mgłą olejową 2 + 5 kropli/m<sup>3</sup>.

Materiały konstrukcyjne :

Korpus, pokrywa - stop aluminium  
Tuleja, pokrętło - tworzywo sztuczne  
Iglica - stal węglowa z cynamulowaną powierzchnią zewnętrzną  
Uszczelnienia - kauczuk nitylowo-butadienowy (NBR).

## ZAWÓR ODCINAJĄCY G3/8 - G1/2



Gwint przyłącza	Numer zamówieniowy
G3/8	50.5005.38
G1/2	50.5005.12

### **SPOSÓB ZAMAWIANIA :**

W zamówieniu należy podać: nazwę , gwint przyłącza , numer zamówieniowy oraz ilość sztuk , np.:

**Zawór odcinający G1/2 nr 50.5005.12 15 szt.**