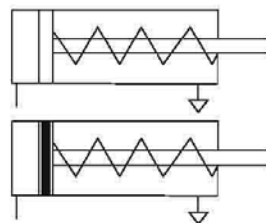


**SIŁOWNIKI PNEUMATYCZNE D32  
Z JEDNOSTRONNYM TŁOCZYKIEM  
JEDNOSTRONNEGO DZIAŁANIA, PCHAJĄCE**  
- SMAROWANE MGŁĄ OLEJOWĄ  
- BEZSMAROWE I Z BSPT

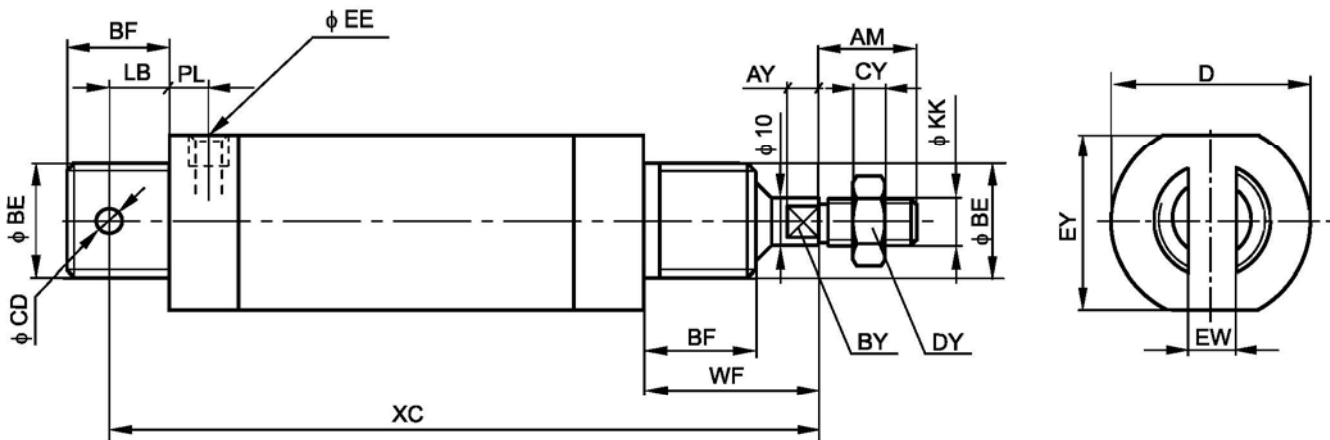


Minisiłowniki pneumatyczne jednostronnego działania pchające o standardowej konstrukcji służące jako elementy wykonawcze w układach pneumatycznych. Powrót siłownika do położenia początkowego realizowany jest siłą zabudowanej sprężyny. Uszczelnienia typu "U" z kauczuku nitylowo-butadienowego (NBR) zapewniają długotrwałą bezawaryjność przy zasilaniu siłownika powietrzem smarowanym mgłą olejową umożliwiając jednocześnie pracę w szerokim zakresie temperatur. Wersja z uszczelnieniami PU nie wymaga smarowania mgłą olejową. Siłowniki w wersji bezsmarowej mogą posiadać zabudowany magnes w tłoku (tzw. BSPT - Bezdotykowa Sygnalizacja Położenia Tłoka) do współpracy z czujnikiem położenia, kontaktronowym lub elektronicznym.

## DANE TECHNICZNE :

Maksymalne ciśnienie pracy :	1.0 MPa
Zakres temperatur pracy :	od -20 do +90 °C
Standardowe skoki robocze :	16, 32, 50, 80, 125, 200 mm
Pozycja pracy :	dowolna
Sposób zasilania :	przewodowo sprężonym powietrzem o maksymalnej wielkości cząstek stałych 40 µm, smarowanym mgłą olejową 2 + 5 kropli/m <sup>3</sup> lub przewodowo sprężonym powietrzem o maksymalnej wielkości cząstek stałych 10 µm ( <b>nie wymaga smarowania</b> )
Materiały konstrukcyjne :	Pokrywy, tłok - stop aluminium Tłoczyśko - stal węglowa z chromowaną powierzchnią zewnętrzną Tuleja - stop aluminium Uszczelnienia - kauczuk nitylowo-butadienowy (NBR) lub POLIURETAN PU dla wersji bezsmarowej

## WYMIARY



Średnica siłownika [mm]	Wymiary [mm]																	MASA [kg]	
	Skok	AM	AY	φ BE	BF	BY	φ CDH10	CY	D	DY	φ EE	EWd13	EY	φ KK	LB	PL	WF		XC
<b>32</b>	16																	143	0.374
	32																	171	0.448
	50	15	4	M24×1.5	15	9	6	5	42	13	G1/8	8	38	M8×1	9	11	22	213	0.482
	80																	255	0.605
	125																	336	0.795
	200																	471	1.140

**Uwaga:** Inne skoki wykonywane są na specjalne zamówienie

## SPOSÓB BUDOWY NUMERU ZAMÓWIENIOWEGO :



## ZAMAWIANIE - PRZYKŁAD :

W zamówieniu należy podać : nazwę, średnicę nominalną, skok siłownika, numer zamówieniowy oraz ilość sztuk np:

**Minisiłownik jednostronnego działania pchający D32 × 50 nr 10.008E.0050 2 szt.**