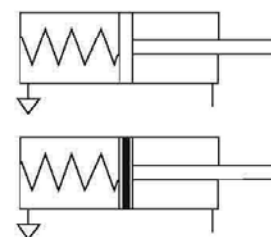


**SIŁOWNIKI PNEUMATYCZNE D32
Z JEDNOSTRONNYM TŁOCZYKIEM
JEDNOSTRONNEGO DZIAŁANIA, CIĄGNĄCE**
- SMAROWANE MGŁĄ OLEJOWĄ
- BEZSMAROWE I Z BSPT

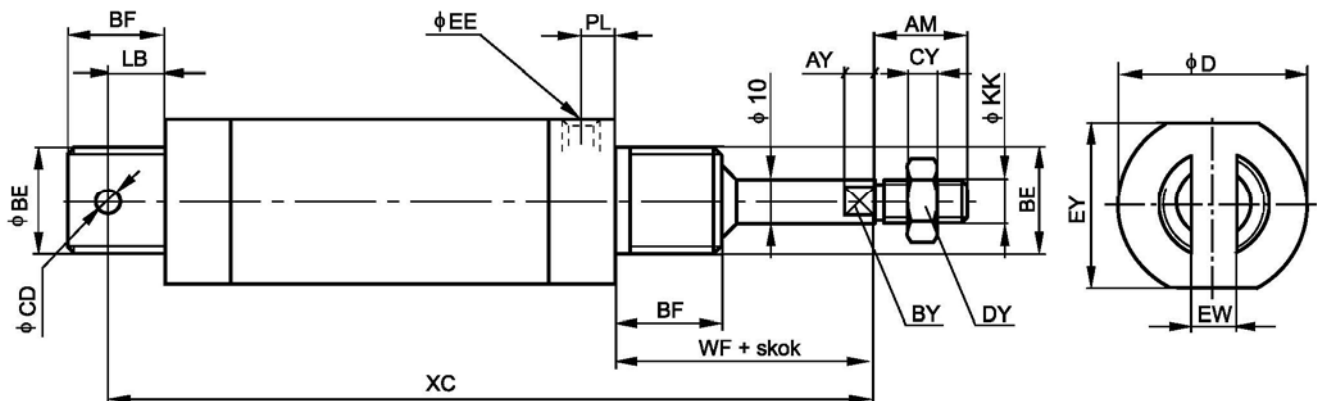


Minisiłowniki pneumatyczne jednostronnego działania ciągnące o standardowej konstrukcji służące jako elementy wykonawcze w układach pneumatycznych. Powrót siłownika do położenia początkowego realizowany jest siłą zabudowanej sprężyny. Uszczelnienia typu "U" z kauczuku nitrylowo-butadienowego (NBR) zapewniają długotrwałą bezawaryjność przy zasilaniu siłownika powietrzem smarowanym mgłą olejową umożliwiając jednocześnie pracę w szerokim zakresie temperatur. Wersja z uszczelnieniami PU nie wymaga smarowania mgłą olejową. Siłowniki w wersji bezsmarowej mogą posiadać zabudowany magnes w tłoku (tzw. BSPT - Bezdotkowa Sygnalizacja Położenia Tłoka) do współpracy z czujnikiem położenia, kontaktronowym lub elektronicznym.

DANE TECHNICZNE :

Maksymalne ciśnienie pracy :	1.0 MPa
Zakres temperatur pracy :	od -20 do +90 °C
Standardowe skoki robocze :	16, 32, 50 mm
Pozycja pracy :	dowolna
Sposób zasilania :	przewodowo sprężonym powietrzem o maksymalnej wielkości cząstek stałych 40 µm, smarowanym mgłą olejową 2 + 5 kropli/m ³ lub przewodowo sprężonym powietrzem o maksymalnej wielkości cząstek stałych 10 µm (nie wymaga smarowania)
Materiały konstrukcyjne :	Pokrywy, tłok - stop aluminium Tłoczek - stal węglowa z chromowaną powierzchnią zewnętrzną Tuleja - stop aluminium Uszczelnienia - kauczuk nitrylowo-butadienowy (NBR) POLIURETAN PU dla wersji bezsmarowej

WYMIARY



Średnica siłownika [mm]	Wymiary [mm]																	MASA [kg]	
	Skok	AM	AY	φBE	BF	BY	φCDH10	CY	D	DY	φEE	EWd13	EY	φKK	LB	PL	WF		XC
32	16																	159	0.350
	32	15	4	M24×1.5	15	9	6	5	42	13	G1/8	8	38	M8×1	9	11	22	203	0.431
	50																	263	0.460

Uwaga: Inne skoki wykonywane są na specjalne zamówienie

SPOSÓB BUDOWY NUMERU ZAMÓWIENIOWEGO :



ZAMAWIANIE - PRZYKŁAD :

W zamówieniu należy podać : nazwę, średnicę nominalną, skok siłownika, numer zamówieniowy oraz ilość sztuk np:

Minisiłownik jednostronnego działania ciągnący z BSPT D32 × 50 nr 11.021E.0050