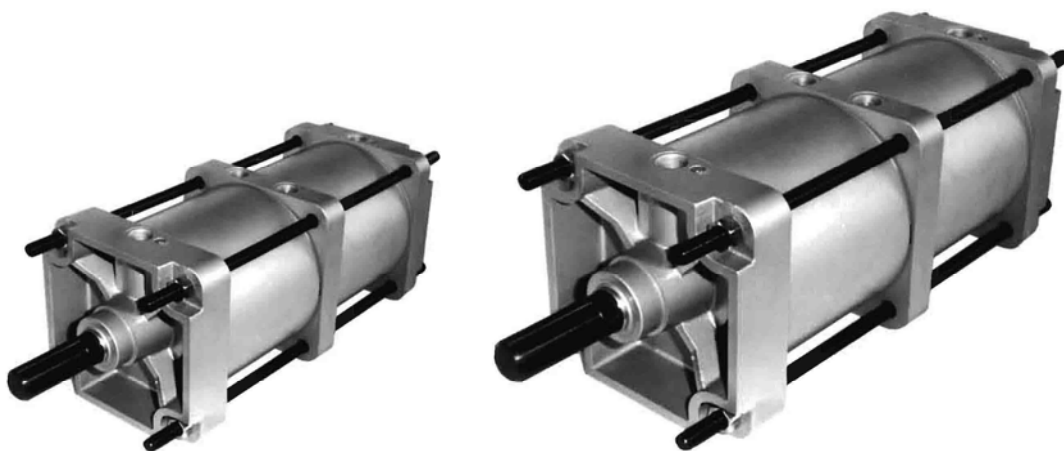


SIŁOWNIKI PNEUMATYCZNE D32 ÷ D200 "TANDEM"

- Z JEDNOSTRONNYM TŁOCZYKIEM DWUSTRONNEGO DZIAŁANIA, Z AMORTYZACJĄ PNEUMATYCZNĄ,
- Z BEZDOTYKOWĄ SYGNALIZACJĄ POŁOŻENIA TŁOKA (BSPT)

Seria CNOMO

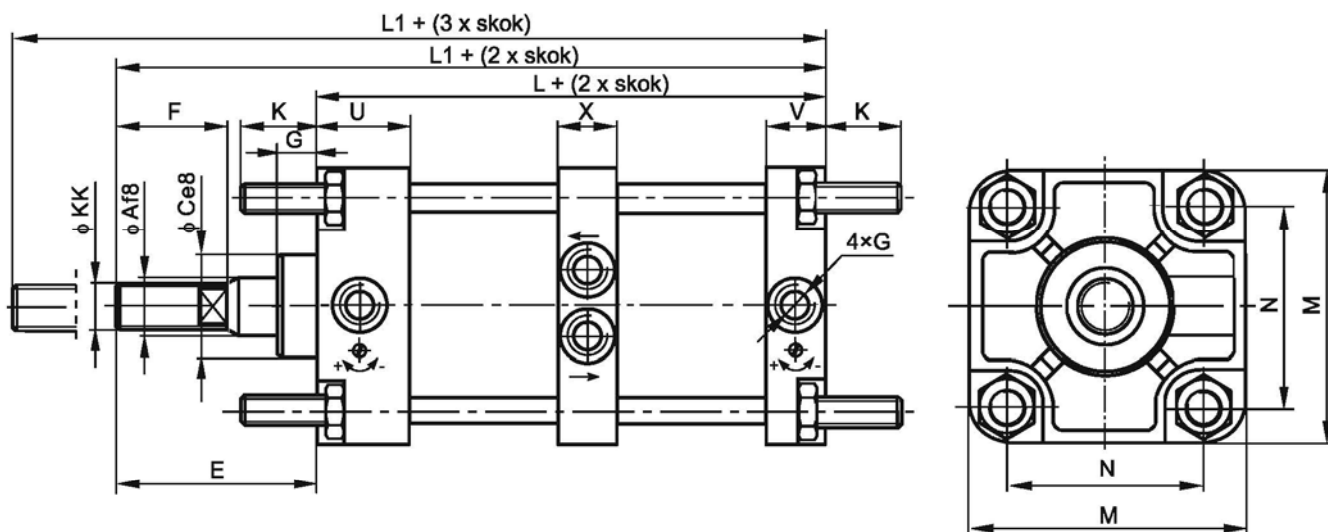


Siłowniki pneumatyczne o konstrukcji dwutłokowej powodującej dwukrotne zwiększenie siły na tłoczysku. W układach pneumatycznych stosowane są jako elementy wykonawcze szczególnie tam, gdzie średnica siłownika ograniczona jest wymiarami powierzchni zabudowy. Importowane uszczelnienia typu "U" z poliuretanu zapewniają długotrwałą bezawaryjność przy zasilaniu siłownika powietrzem smarowanym mgłą olejową lub powietrzem niesmarowanym, umożliwiając jednocześnie pracę w szerokim zakresie temperatur. Regulowana amortyzacja pneumatyczna powoduje skuteczne wyhamowanie tłoka w końcowych fazach ruchu. Siłowniki mogą mieć zabudowany element magnetycznym w tłoku umożliwiając stosowanie kontaktronowych czujników położenia (tzw. BSPT - bezstykowa sygnalizacja położenia tłoka).

DANE TECHNICZNE :

| | |
|------------------------------|---|
| Maksymalne ciśnienie pracy : | 1.0 MPa |
| Zakres temperatur pracy : | od -20 do +80 °C |
| Zakres skoków roboczych : | 50 ÷ 500 mm |
| Standardowe skoki robocze : | 50, 63, 75, 80, 100, 125, 150, 160, 200, 250, 300, 320, 400, 500 mm Uwaga : Inne skoki wykonuje się na specjalne zamówienie |
| Pozycja pracy : | dowolna |
| Sposób zasilania : | przewodowo sprężonym powietrzem o maksymalnej wielkości cząstek stałych 40 µm, smarowanym mgłą olejową 2 + 5 kropli/m ³ ; |
| Materiały konstrukcyjne : | Pokrywy, tłok - stop aluminium Tłoczysko - stal węglowa z chromowaną powierzchnią zewnętrzną Tuleja - stop aluminium lub stal węglowa (możliwe wykonanie z chromowaną powierzchnią wewnętrzną) Uszczelnienia - poliuretan PU |

WYMIARY



Uwaga: dla wersji BSPT magnes zabudowany jest w drugiej komorze siłownika

| Średnica siłownika [mm] | Wymiary [mm] | | | | | | | | | | | | | | | | | | Teoretyczna siła na tłoczysku przy ciśnieniu 0,63 MPa [daN] | | | |
|-------------------------|--------------|------|-----|-----|----|----|----|----|----|---------|---------|-----|-----|-----|------|------|----|-----|---|------|----------|----------|
| | φAf8 | φCe9 | φD | E | F | G | H | J | K | φKK | L | L1 | M | N | O | P | U | W | V | X | ciągnąca | pchająca |
| | 32 | 12 | 25 | M6 | 45 | 20 | 15 | 9 | - | 17 | M10×1.5 | 139 | 184 | 45 | 33 | G1/8 | 8 | 22 | 85 | 17 | 18 | 86 |
| 40 | 18 | 32 | M6 | 70 | 32 | 15 | 12 | 4 | 17 | M16×1.5 | 179 | 249 | 52 | 40 | G1/4 | 13 | 40 | 129 | 23 | 22 | 134 | 142 |
| 50 | 18 | 32 | M8 | 70 | 32 | 15 | 12 | 2 | 23 | M16×1.5 | 182 | 252 | 65 | 49 | G1/4 | 13 | 37 | 129 | 23 | 22 | 208 | 220 |
| 63 | 22 | 45 | M8 | 85 | 40 | 20 | 13 | 6 | 23 | M20×1.5 | 204 | 289 | 75 | 59 | G3/8 | 17 | 43 | 143 | 27 | 24,6 | 337 | 355 |
| 80 | 22 | 45 | M10 | 85 | 40 | 20 | 13 | 6 | 28 | M20×1.5 | 211 | 296 | 95 | 75 | G3/8 | 17 | 37 | 143 | 27 | 25 | 540 | 569 |
| 100 | 32 | 55 | M10 | 110 | 54 | 20 | 16 | 6 | 28 | M27×2 | 239 | 349 | 115 | 90 | G1/2 | 22 | 51 | 164 | 32 | 32 | 845 | 890 |
| 125 | 32 | 55 | M12 | 110 | 54 | 20 | 16 | 6 | 34 | M27×2 | 239 | 349 | 140 | 110 | G1/2 | 22 | 51 | 164 | 32 | 32 | 1310 | 1380 |
| 160 | 40 | 65 | M16 | 135 | 72 | 25 | 20 | 10 | 42 | M36×2 | 296 | 431 | 180 | 140 | G3/4 | 32 | 57 | 200 | 43 | 36 | 2372 | 2452 |
| 200 | 40 | 65 | M16 | 135 | 72 | 25 | 20 | 10 | 42 | M36×2 | 296 | 431 | 220 | 175 | G3/4 | 32 | 57 | 195 | 43 | 36 | 3798 | 3877 |

SPOSÓB BUDOWY NUMERU ZAMÓWIENIOWEGO

10.003 M. 0500 C

rodzaj wykonania

10 - wykonanie standard
11 - wykonanie BSPT

kod średnicy

E- średnica D32
F- średnica D40
G- średnica D50
H- średnica D63
J- średnica D80
K- średnica D100
L- średnica D125
M- średnica D160
N- średnica D200

skok [mm]

Skok w mm
np. 0500=500mm

kod wykonania materiałowego tulei

Bez oznaczenia-Tuleja stalowa (wyk. standard)
A- tuleja aluminiowa (zawsze dla wersji BSPT)
C- tuleja stalowa z chromowaną powierzchnią wewnętrzną

ZAMAWIANIE - PRZYKŁAD

W zamówieniu należy podać : nazwę, średnicę nominalną, skok siłownika, numer zamówieniowy oraz ilość sztuk np:

Siłownik CNOMO "Tandem" D160 x 500 z tuleją stalową chromowaną nr 10.003M.0500C 2 szt.