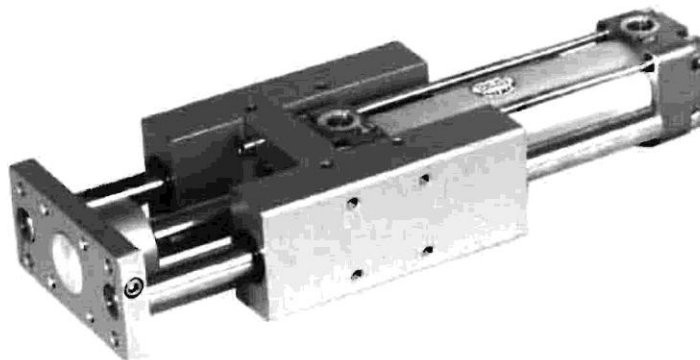


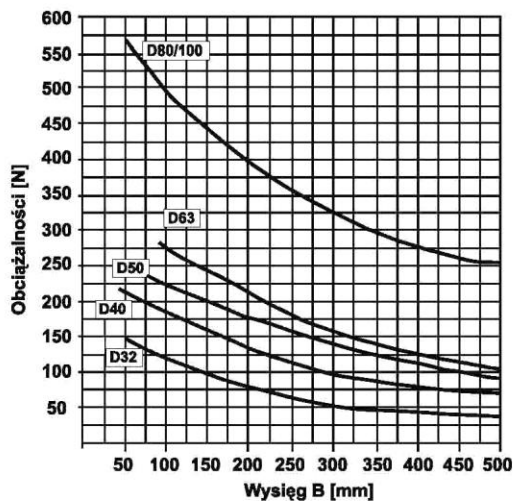
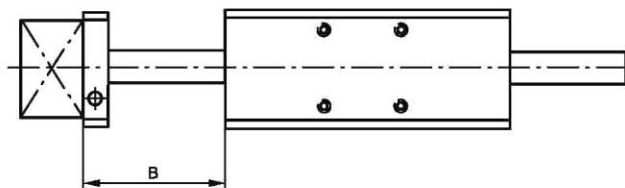
**PROWADNIKI DO SIŁOWNIKÓW PNEUMATYCZNYCH ISO D32 ÷ D100
DWUSTRONNEGO DZIAŁANIA,
Z AMORTYZACJĄ PNEUMATYCZNĄ,
ZGODNYCH Z ISO 6431, VDMA 24562 :**

- z jednostronnym tłoczyskiem
- z jednostronnym tłoczyskiem z BSPT



Prowadniki do siłowników serii ISO 6432 (również w wersji BSPT) są elementem pozwalającym na zwiększenie dopuszczalnego obciążenia promieniowego tłoczyska siłownika. Służą także do zabezpieczenia tłoczyska przed obrotem i znacznie poprawiają jego prowadzenie. Prowadnik wykonany może być z zastosowaniem kulkowych łożysk wzłużnych

WYKRES OBCIĄŻENIA UŻYTECZNEGO PROWADNIKA



DANE TECHNICZNE :

Zakres temperatur pracy :

od -20 do +80 °C

Standardowe skoki robocze (zgodne z ISO 4393) :

25, 50, 100, 160, 200, 250, 320, 400, 500 mm

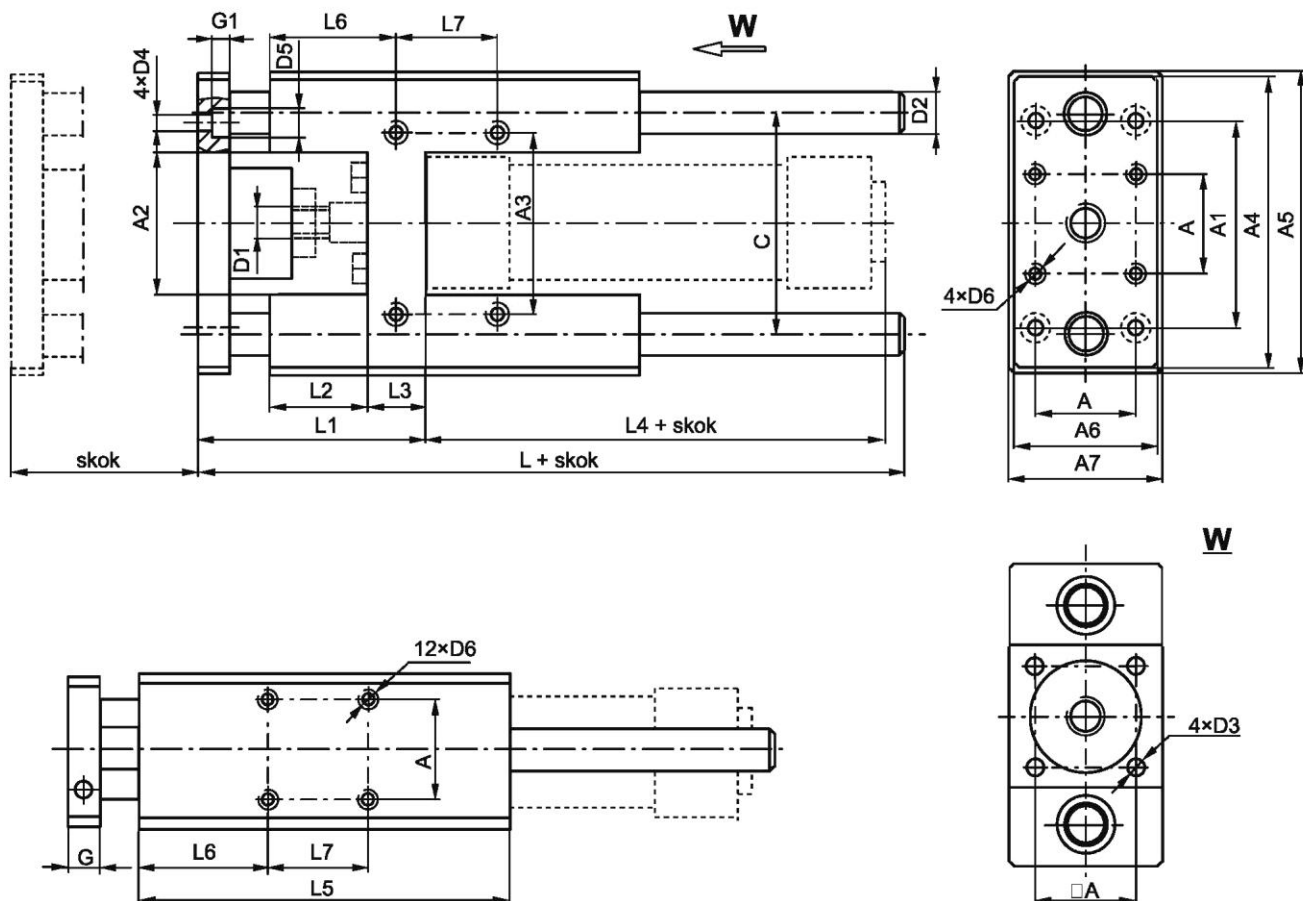
Uwaga : Inne skoki wykonuje się na zamówienie

Pozycja pracy :

dowolna

Materiały konstrukcyjne : Korpus, płyta przednia - stop aluminium, trzpień - stal węglowa z chromowaną powierzchnią zewnętrzną lub stal węglowa hartowana powierzchniowo
Tulejki prowadzące - spiek brązu lub prowadnice kulkowe

WYMIARY



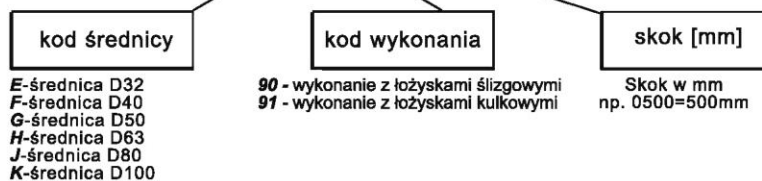
| Średnica siłownika [mm] | Wymiary [mm] | | | | | | | | | | | | | | | | | | | | | | | | |
|-------------------------------|--------------|-----|----|----|-----|-----|------|------|----------|----|-----|-----|------|-----|------|-----|-----|-----|-----|-----|-----|-----|----|-----|-----|
| | L | L1 | L2 | L3 | L4 | L5 | L6 | L7 | D1 | D2 | D3 | D4 | D5 | D6 | A | A1 | A2 | A3 | A4 | A5 | A6 | A7 | G | G1 | C |
| 32 | 177 | 67 | 31 | 18 | 94 | 125 | 44.7 | 32.5 | M10×1.25 | 12 | M6 | 6.6 | 11 | M6 | 32.5 | 78 | 52 | 61 | 90 | 97 | 45 | 50 | 12 | 6.5 | 74 |
| 40 | 192 | 75 | 37 | 22 | 105 | 140 | 48 | 38 | M12×1.25 | 16 | M6 | 6.6 | 11 | M6 | 38 | 84 | 62 | 69 | 110 | 115 | 54 | 58 | 12 | 6.5 | 87 |
| 50 | 237 | 89 | 45 | 26 | 106 | 150 | 52.2 | 46.5 | M16×1.5 | 20 | M8 | 9 | 13.5 | M8 | 46.5 | 100 | 72 | 85 | 130 | 137 | 63 | 70 | 15 | 9 | 104 |
| 63 | 237 | 89 | 45 | 26 | 121 | 182 | 55.7 | 56.5 | M16×1.5 | 20 | M8 | 9 | 13.5 | M8 | 56.5 | 105 | 86 | 100 | 145 | 152 | 80 | 85 | 15 | 9 | 119 |
| 80 | 280 | 111 | 55 | 32 | 128 | 215 | 66 | 72 | M20×1.5 | 25 | M10 | 11 | 16.5 | M10 | 72 | 130 | 106 | 130 | 180 | 189 | 100 | 105 | 20 | 11 | 148 |
| 100 | 280 | 116 | 56 | 36 | 138 | 220 | 67.5 | 89 | M20×1.5 | 25 | M10 | 11 | 16.5 | M10 | 89 | 150 | 130 | 150 | 200 | 213 | 120 | 130 | 20 | 11 | 172 |

UWAGA !

Prowadnik sprzedawany jest razem z siłownikiem ISO jako jeden zespół

SPOSÓB BUDOWY NUMERU ZAMÓWIENIOWEGO :

10.014 E.90.0500



ZAMAWIANIE - PRZYKŁAD :

W zamówieniu należy podać : nazwę, średnicę nominalną i skok siłownika ISO z którym stosowany będzie prowadnik, numer zamówieniowy oraz ilość sztuk np:

Siłownik ISO D63×500 z prowadnikiem nr 10.014H.90.0500 15 szt.