

ELEMENTY MOCUJĄCE
DO SIŁOWNIKÓW KOMPAKTOWYCH
D12 ÷ D25
D32 ÷ D100 ZGODNYCH Z ISO

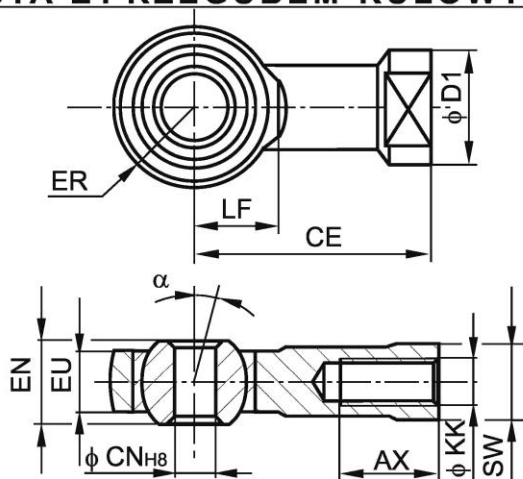
ZASTOSOWANIE

Elementy mocujące służą do mocowania siłowników w maszynach i urządzeniach zapewniając ich prawidłową zabudowę.

SPOSÓB ZAMAWIANIA

W zamówieniu należy podać: nazwę elementu, średnicę siłownika, numer zamówieniowy oraz ilość sztuk np.: **Końcówka widełkowa D32 ISO nr 10.014E.07. 5 szt.**

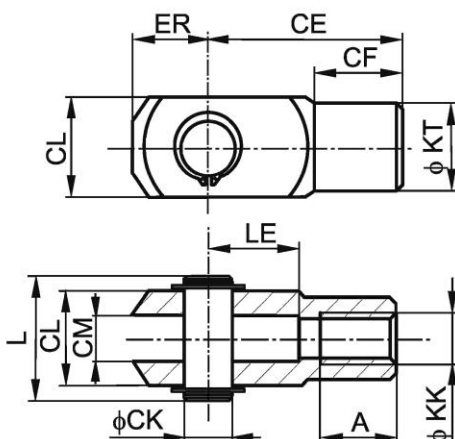
KOŃCÓWKA PROSTA Z PRZEGUBEM KULOWYM (ISO 8139)



Średnica siłownika D [mm]	Wymiary [mm]												Numer zamówieniowy
	AX	CE	CN	D ₁	EU	EN	ER	φ KK	LF	SW	α°		
12	12	30	6	13	6.8	9	10	M6	11	11	13	10.014B.06.	
16	16	36	8	16	9	12	12	M8	13	14	13	10.014C.06.	
20,25,32,40	20	43	10	19	10.5	14	14	M10x1.25	15	17	13	10.014E.06.	
50, 63	22	50	12	22	12	16	16	M12x1.25	17	19	13	10.014F.06.	
80, 100	28	64	16	27	15	21	21	M16x1.5	22	22	15	10.014H.06.	

Wykonanie materiałowe: korpus - żeliwo, główka - stal stopowa

KOŃCÓWKA WIDEŁKOWA (ISO 8140)

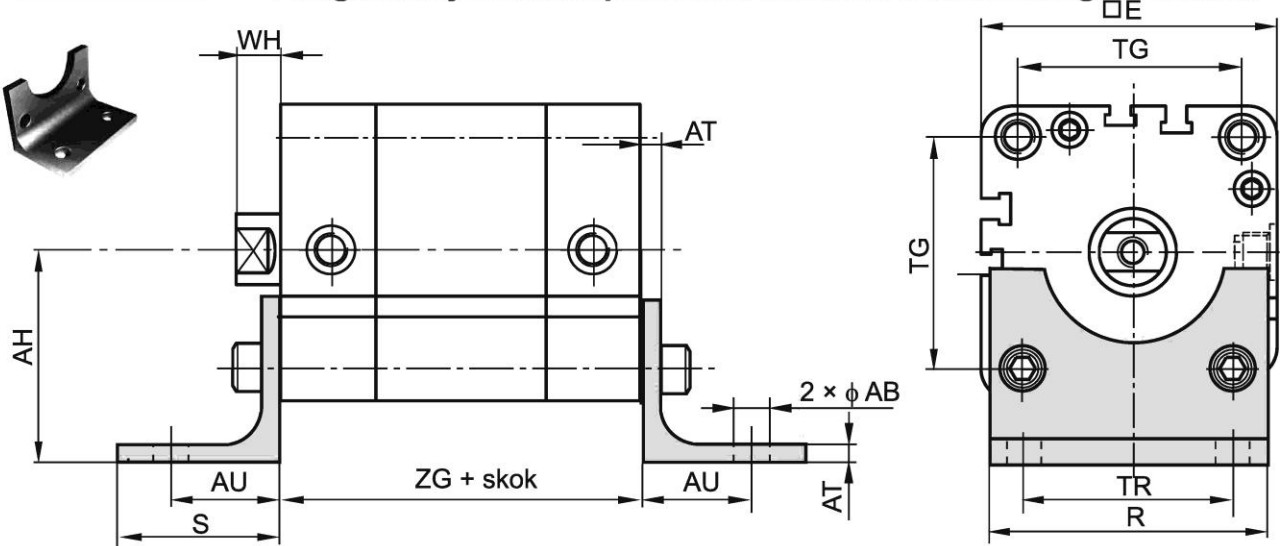


Średnica siłownika D [mm]	Wymiary [mm]											Numer zamówieniowy
	A	CE	CF	CL	φCK	CM	ER	L	LE	φ KK	φ KT	
20,25,32,40	20	40	20	20	10	10	11	24	20	M10x1.25	18	10.014E.07.
50, 63	22	48	22	24	12	12	14	33	24	M12x1.25	20	10.014F.07.
80, 100	28	64	28	32	16	16	19	38.6	32	M16x1.5	28	10.014H.07.

Wykonanie materiałowe: korpus, sworzeń - stal węglowa cynkowana

ŁAPA Ms1

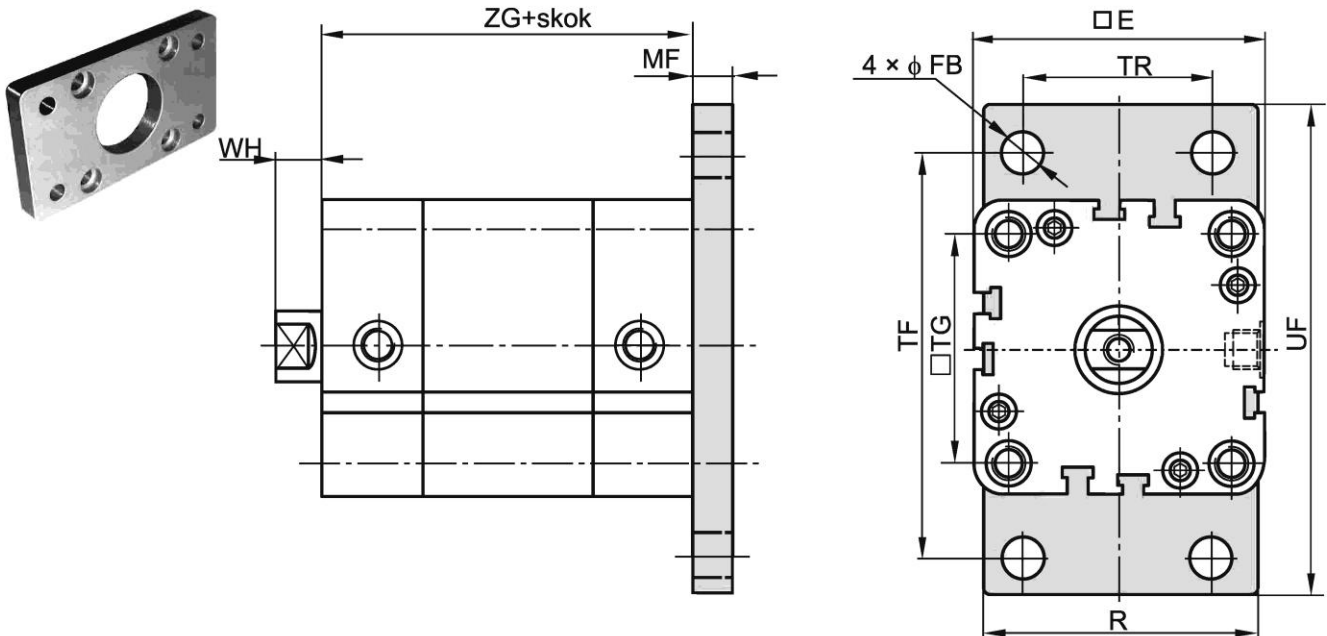
Uwaga: na rysunkach pokazano siłownik dwustronnego działania



Średnica siłownika [mm]	Wymiary [mm]											Numer zamówieniowy
	E	φAB	AH	AT	AU	R	S	TG	TR	WH	ZG	
32	50	7	32	4.5	24	46.5	35	32.5	32	7	44	10.014E.03.
40	58	10	36	4.5	28	52	43	38	36	7	45	10.014F.03.
50	67	10	45	5.5	32	65	47	46.5	45	8	45	10.014G.03.
63	80	10	50	5.5	32	75	47	56.5	50	8	49	10.014H.03.
80	100	12	63	6.5	41	95	61	72	63	10	54	10.014J.03.
100	124	14.5	71	6.5	41	113	66	89	75	10	67	10.014K.03.

Wykonanie materiałowe: Łapa - żeliwo

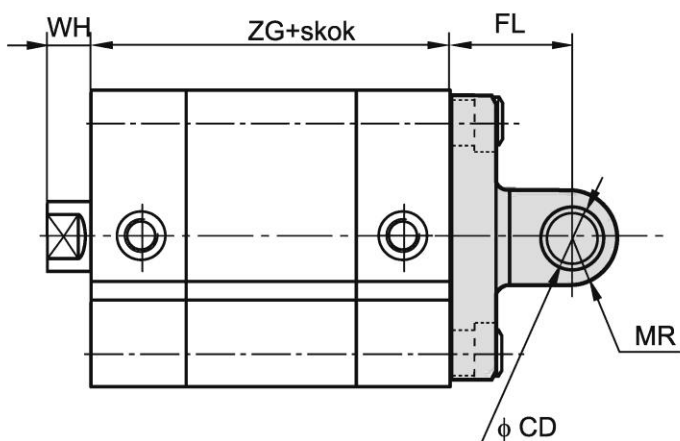
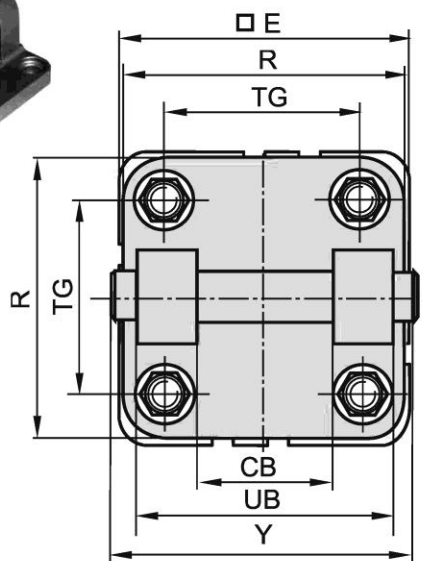
KOŁNIERZ MF1 - MF2



Średnica siłownika [mm]	Wymiary [mm]										Numer zamówieniowy
	E	φFB	MF	R	TF	TG	TR	UF	WH	ZG	
32	50	7	10	46.5	64	32.5	32	86	7	44	10.014E.04.
40	58	9	10	52	72	38	36	96	7	45	10.014F.04.
50	67	9	12	65	90	46.5	45	115	8	45	10.014G.04.
63	80	9	12	75	100	56.5	50	130	8	49	10.014H.04.
80	100	12	16	95	126	72	63	165	10	54	10.014J.04.
100	124	14	16	113	150	89	75	187	10	67	10.014K.04.

Wykonanie materiałowe: Kołnierz - stal węglowa

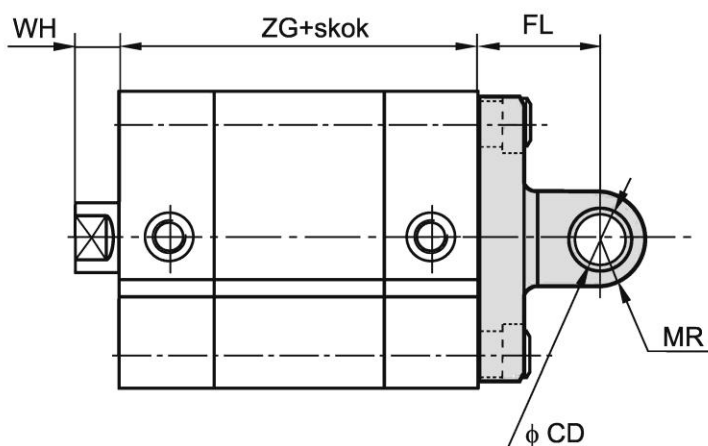
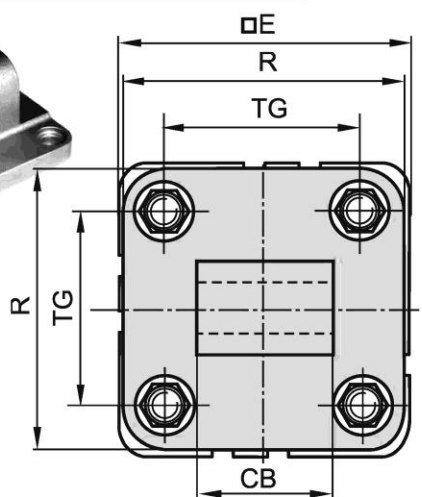
WIDEŁKI MP2 Uwaga: na rysunkach pokazano siłownik dwustronnego działania



Średnica siłownika [mm]	Wymiary [mm]												Numer zamówieniowy
	E	CB	φCDE9	FL	MR	R	TG	UB	WH	Y ¹²	ZG		
32	50	26	10	22	9	46.5	32.5	45	7	50	44	10.014E.02.	
40	58	28	12	25	11	52	38	52	7	57	45	10.014F.02.	
50	67	32	12	27	11	65	46.5	60	8	65	45	10.014G.02.	
63	80	40	16	32	14	75	56.5	70	8	75	49	10.014H.02.	
80	100	50	16	36	15	95	72	90	10	95	54	10.014J.02.	
100	124	60	20	41	18	113	89	110	10	117	67	10.014K.02.	

Wykonanie materiałowe: Widełki ze sworzniem- żeliwo

UCHO PROSTE MP 4

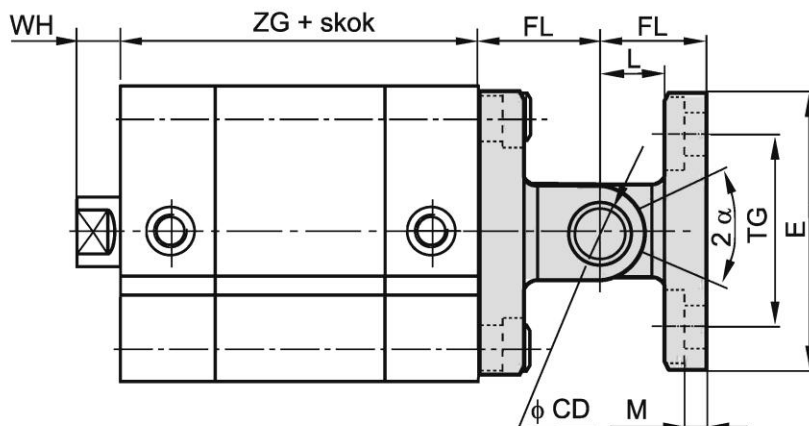
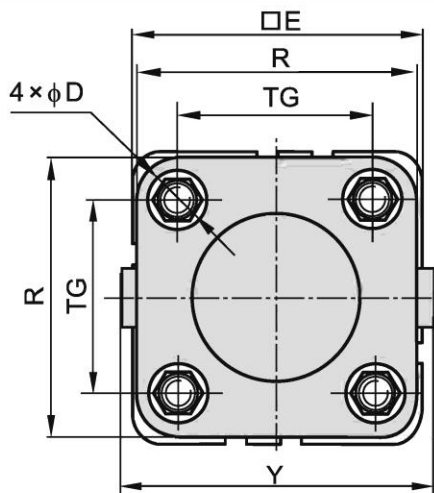


Średnica siłownika [mm]	Wymiary [mm]										Numer zamówieniowy
	E	CB	φCDE9	FL	MR	R	TG	WH	ZG		
32	50	26	10	22	9	46.5	32.5	7	44	10.014E.01.1	
40	58	28	12	25	11	52	38	7	45	10.014F.01.1	
50	67	32	12	27	11	65	46.5	8	45	10.014G.01.1	
63	80	40	16	32	14	75	56.5	8	49	10.014H.01.1	
80	100	50	16	36	15	95	72	10	54	10.014J.01.1	
100	124	60	20	41	18	113	89	10	67	10.014K.01.1	

Wykonanie materiałowe: Ucho proste - żeliwo

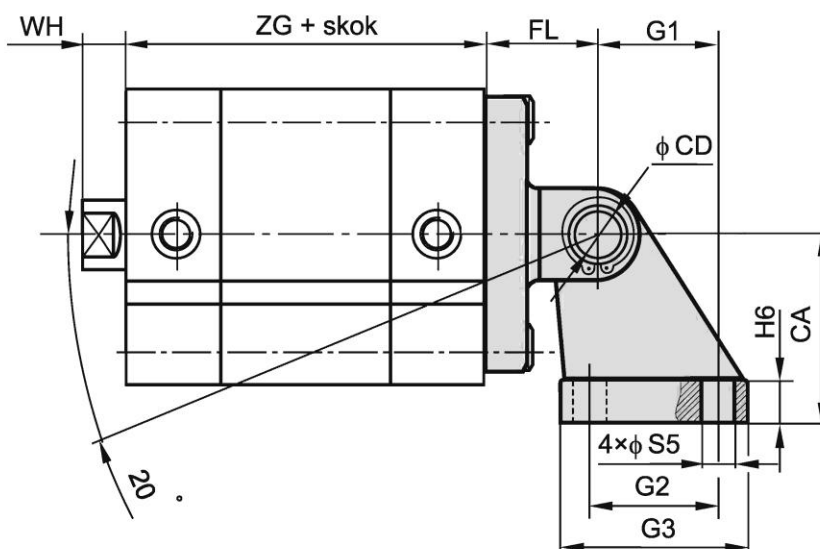
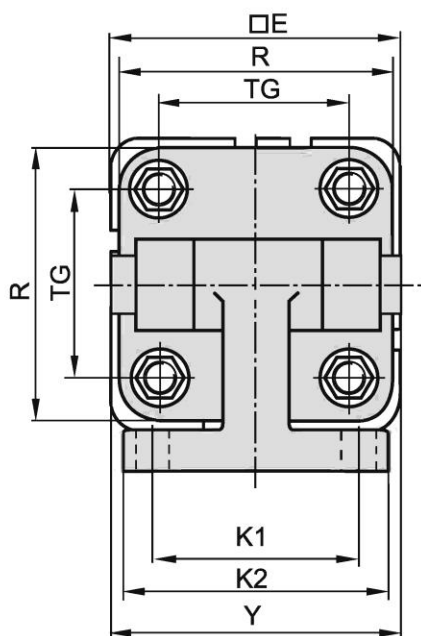
UCHO PROSTE KOMPLETNE

Uwaga: na rysunkach pokazano siłownik dwustronnego działania



Średnica siłownika [mm]	Wymiary [mm]													Numer zamówieniowy
	E	φCDE9	φD	FL	L	M	R	TG	WH	Y ²	α°	ZG		
32	50	10	11	22	14	5.5	46.5	32.5	7	50	57	44	10.014E.01.	
40	58	12	11	25	17	5.5	52	38	7	57	60	45	10.014F.01.	
50	67	12	15	27	17	6.5	65	46.5	8	65	52	45	10.014G.01.	
63	80	16	15	32	22	6.5	75	56.5	8	75	58	49	10.014H.01.	
80	100	16	18	36	24	10	95	72	10	95	46	54	10.014J.01.	
100	124	20	18	41	29	10	113	89	10	117	35	67	10.014K01.	

UCHO SKOŚNE KOMPLETNE



Średnica siłownika [mm]	Wymiary [mm]															Numer zamówieniowy
	E	CA	φCDE9	FL	G1	G2	G3	H6	K1	K2	R	φS5	TG	WH	ZG	
32	50	32	10	22	21	18	31	8	38	51	46.5	6.6	32.5	7	44	10.014E.15.
40	58	36	12	25	24	22	35	10	41	54	52	6.6	38	7	45	10.014F.15.
50	67	45	12	27	33	30	45	12	50	65	65	9	46.5	8	45	10.014G.15.
63	80	50	16	32	37	35	50	12	52	67	75	9	56.5	8	49	10.014H.15.
80	100	63	16	36	47	40	60	14	66	86	95	11	72	10	54	10.014J.15.
100	124	71	20	41	55	50	70	15	76	96	113	11	89	10	67	10.014K.15.

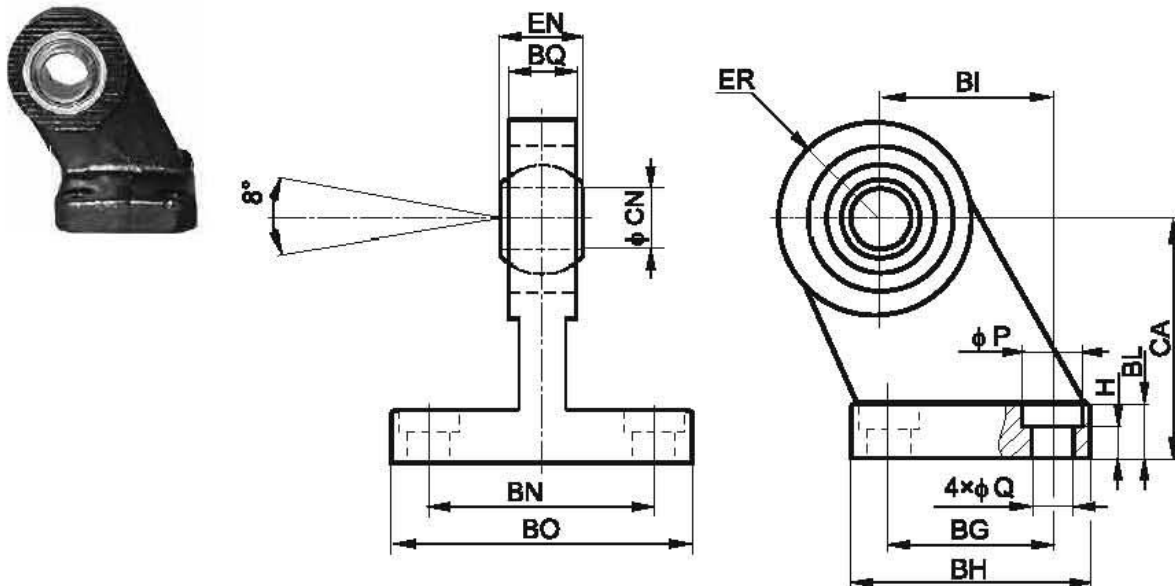
UCHO PROSTE Z PRZEGUBEM KULOWYM



Średnica słownika [mm]	Wymiary [mm]											Numer zamówieniowy
	E	φCN	φD	ER	FL	MF	N	R	TG	WH	ZG	
32	50	10	6.6	15	22	10	4.5	46.5	32.5	7	44	10.014E.16.
40	58	12	6.6	18	25	10	4.5	52	38	7	45	10.014F.16.
50	67	16	9	20	27	10	3.5	65	46.5	8	45	10.014G.16.
63	80	16	9	23	32	12	5.5	75	56.5	8	49	10.014H.16.
80	100	20	11	27	36	14	4	95	72	10	54	10.014J.16.
100	124	20	11	30	41	16	6	113	89	10	67	10.014K.16.

Wykonanie materiałowe: Ucho - żeliwo, łożysko - stal stopowa

UCHO SKOŚNE Z PRZEGUBEM KULOWYM



Średnica słownika [mm]	Wymiary [mm]														Numer zamówieniowy
	BN	φCNH7	BH	BG	BO	BQ	BI	BL	CA	EN _{kl}	ER	H	φP _{H13}	φQ	
32	38	10	31	18	51	10,5	21	10	32	14	15	8,5	11	6,8	10.014E.17.
40	41	12	35	22	54	12	24	10	36	16	18	8,5	11	6,8	10.014F.17.
50	50	16	45	30	65	15	33	12	45	21	20	10,5	15	9	10.014G.17.
63	52	16	50	35	67	15	37	12	50	21	23	10,5	15	9	10.014H.17.
80	66	20	60	40	66	18	47	14	63	25	27	11,5	18	11	10.014J.17.
100	76	20	70	50	96	18	55	15	71	25	30	12,5	18	11	10.014K.17.
125	94	30	90	60	124	25	70	20	90	37	40	17	20	13,5	10.014L.17.

Wykonanie materiałowe: Ucho - żeliwo, łożysko - stal stopowa