

**SELLTECH**  
 63-200 Jarocin  
 os. Konstytucji 3 Maja 31  
 Tel. (062) 747-55-02  
 fax (062) 747-84-68

e-mail: biuro@selltech.com.pl

## WYSPA ZAWOROWA Z PRZYŁĄCZEM MULTIPOL (D-SUB)

Wyspy zaworowe o modułowej i zwartej konstrukcji z przyłączem Multipol D-SUB, wykorzystywane są do montażu zaworów rozdzielających o funkcjach 5/2, 5/3 oraz 2x 3/2 sterowanych elektromagnetycznie.

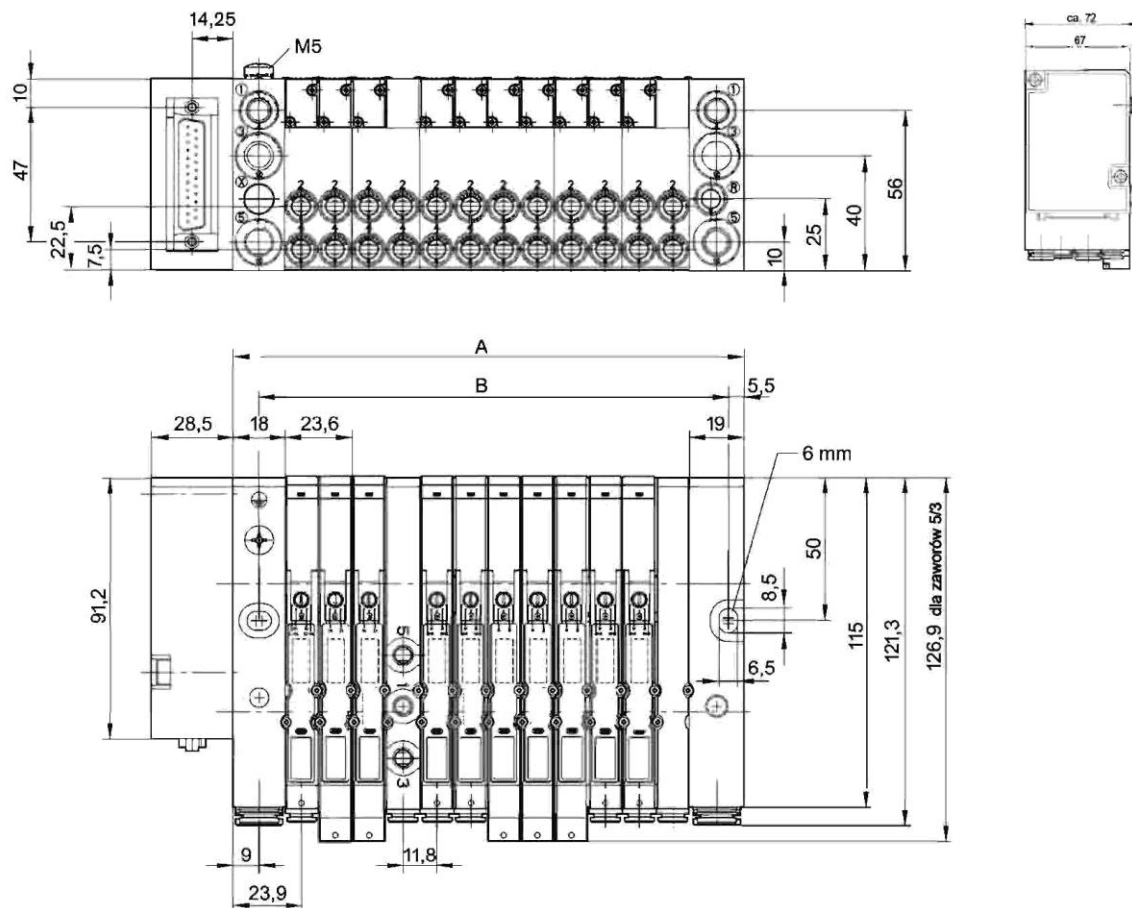
Wyspa może być wyposażona w maksymalnie 12 zaworów rozdzielających montowanych w 6 parach. Charakteryzują się wysokimi parametrami przepływowymi zaworów (400 l/min), przy zachowaniu minimalnych wymiarach montażowych. Każdy z zaworów posiada dodatkowe ręczne przesterowanie przyciskiem pokrętnym.

Płyty boczne posiadają i wspólne odpowietrzenie dla wszystkich zaworów (porty 3 i 5). Zasilanie pneumatyczne może być realizowane z obydwu stron wyspy zaworowej (porty oznaczone 1 w płytach bocznych), gwarantując przy większej ilości zaworów odpowiedni przepływ powietrza. Odbiorniki są podłącza się do wyspy przy pomocy złączy wtykowych do przewodu  $\phi$  6 mm.

Elektryczne przyłącza cewek są podłączone do jednego wspólnego złącza, stan załączania zaworów sygnalizują wskaźniki LED stanowiące integralną część elektrozaworów.

Wyspy zaworowe są konfigurowane wg wymagań klienta oraz kompletnie montowane i testowane.

### WYMIARY



WYMIARY [mm]	ILOŚĆ PAR ZAWORÓW NA WYSPIE					
	1	2	3	4	5	6
<b>A</b>	60,6	84,2	107,8	131,4	155,0	178,6
<b>B</b>	46,1	69,7	93,3	116,9	140,5	164,1

## PODSTAWOWE PARAMETRY TECHNICZNE ZAWORÓW I WYSPY

Dane techniczne	
Medium	Powietrze sprężone przefiltrowane (5µm), nienaolejone
Rodzaj konstrukcji zaworu	Zawory sterowane elektromagnetycznie
Materiał wyspy	Tworzywo sztuczne, stop aluminium
Mocowanie	Otwory przelotowe φ6 na bokach płyty
Przyłącza pneumatyczne	Przyłącza wtykowe: do przewodu φ8 na zasianiu (1), do przewodu φ 6 na wyjściach (2,4) oraz φ10 w otworach odpowietrzenia (3,5)
Przyłącze elektryczne	Złącze wielowtykowe 25 pin D-SUB
Ciśnienie robocze	0.3 do 0.8 MPa
Dopuszczalne napięcie robocze	24 V DC <sup>+10%</sup> <sub>-10%</sub>
Temperatura pracy	-5 + +80°C
Stopień ochrony wg EN60529 EC 529	IP 65
Przepływ nominalny zaworu	400 l/min
ZASILANIE ZAWORÓW WSPOMAGAJĄCYCH	ciśnieniem wewnętrznym
MONTAŻ ZAWORÓW NA WYSPIE	parami po 2 zawory na bloku, niewykorzystane miejsca po zaworze można zaślepić płytką, uzyskując nieparzystą liczbę rozdzielaczy

## FUNKCJE ZAWORÓW MONTOWANYCH NA WYSPIE

Funkcja zaworu	Symbol graficzny rodzaj sterowania	LITEROWY KOD ZAWORU	Numer zamówieniowy zaworów do wyspy
<b>3/2 2 x</b>		I	22.R012.320401
		J	22.R013.320401
		G	22.R014.320401
<b>5/2</b>		A	22.R002.520401
		B	22.R004.520401
		C	22.R008.520401
<b>5/3</b>		D	22.R010.530401

## KONFIGURACJA WYSPY ZAWOROWEJ

Poniżej przedstawiamy konfigurator wyspy zaworowej pozwalający **na złożenie zapytania ofertowego** w celu uzyskania ceny i warunków handlowych dostawy. Prosimy o podanie kodów zaworów montowanych na wyspie zgodnie ze specyfikacją na poprzedniej stronie, w przypadku stosowania zaślepek dla uzyskania nieparzystej liczby zaworów prosimy o zaznaczenie ich znakiem X

### ZAPYTANIE OFERTOWE

\_\_\_\_\_  
NAZWA LUB PIECZĘĆ FIRMY

\_\_\_\_\_  
data

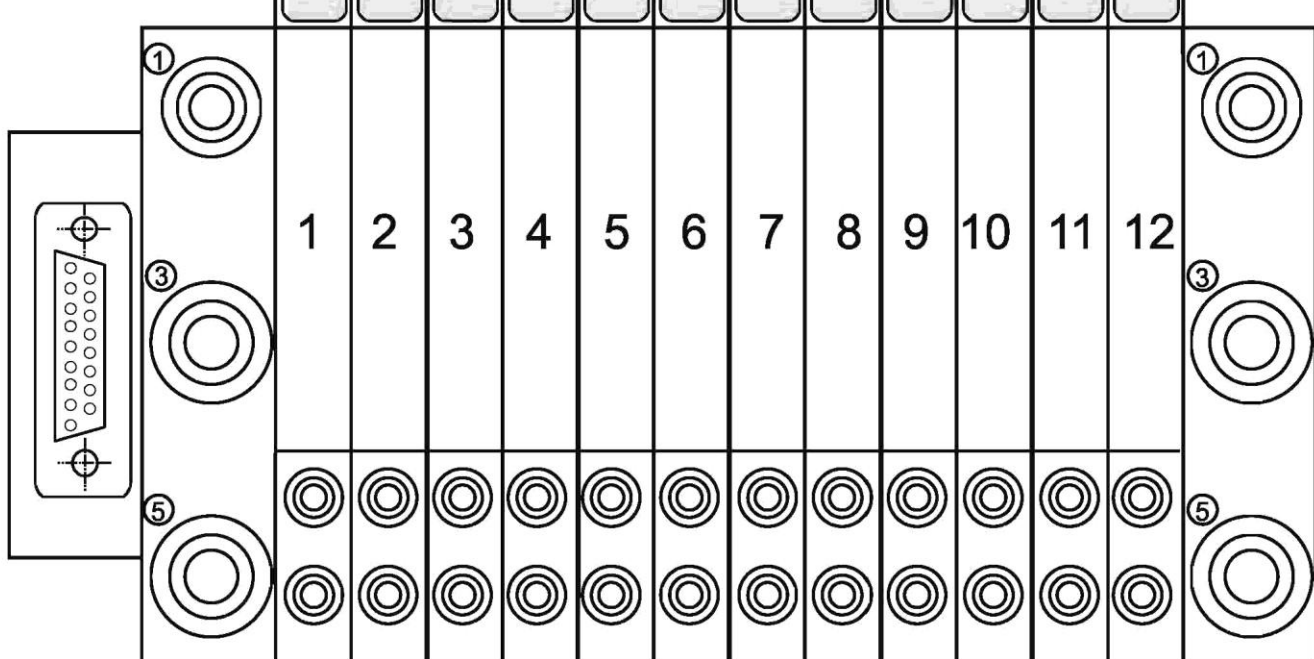
\_\_\_\_\_  
OSOBA SKŁADAJĄCA ZAPYTANIE OFERTOWE

\_\_\_\_\_  
DANE KONTAKTOWE

### MAKSYMALNIE 12 ZAWORÓW NA WYSPIE

W oznaczone pola prosimy wpisać literowy kod zgodnie z tabelą na poprzedniej stronie oznaczający funkcję zaworu montowanego na wyspie

①	1	2	3	4	5	6	7	8	9	10	11	12	①
③													③
⑤													⑤



**SELLTECH PH**  
63-200 Jarocin  
os. Konstytucji 3 Maja 31  
Tel. (062) 747-55-02  
fax (062) 747-84-68

**SELLTECH PH**  
61-854 Poznań  
ul. Mostowa 11  
Tel. (061) 852-77-06  
fax (061) 855-08-72

<http://selltech.com.pl>

e-mail: [biuro@selltech.com.pl](mailto:biuro@selltech.com.pl)

e-mail: [poznan@selltech.com.pl](mailto:poznan@selltech.com.pl)