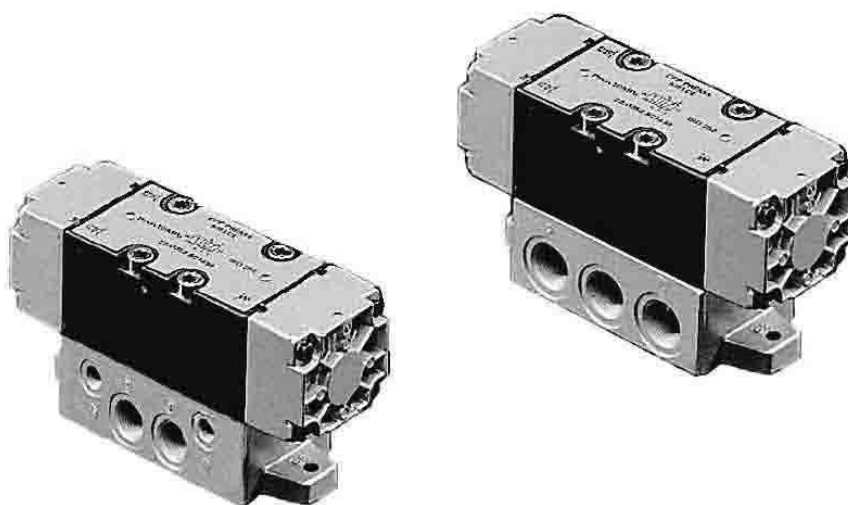


SELLTECH
63-200 Jarocin
os. Konstytucji 3 Maja 31
Tel. (062) 747-55-02
fax (062) 747-84-68

e-mail: biuro@selltech.com.pl

ZAWORY ROZDZIELAJĄCE 5/2 I 5/3 G1/4-G3/8 ZGODNE Z ISO 5599/1 WIELKOŚĆ 2

- STEROWANE PNEUMATYCZNIE



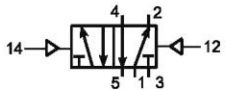
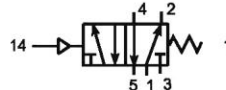
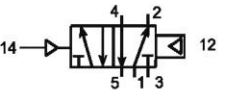

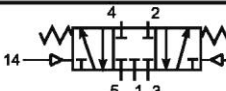

ZASTOSOWANIE

Zawory rozdzielające służą do sterowania elementami wykonawczymi (np. siłownikami) w pneumatycznych układach napędowych i sterujących.

DANE TECHNICZNE:

Czynnik roboczy:	Sprężone powietrze lub inny gaz techniczny neutralny w stosunku do użytych materiałów konstrukcyjnych
Zakres ciśnień pracy dla:	
- zaworów sterowanych pneumatycznie 5/2	0.15 + 1.0 MPa
- zaworów sterowanych pneumatycznie, powrót sprężyną 5/2	0.20 + 1.0 MPa
- zaworów sterowanych pneumatycznie 5/3	0.20 + 1.0 MPa
Zakres temperatur pracy:	od -10 do +65° C
Pozycja pracy:	dowolna
Rodzaj konstrukcji:	suwakowy
Kierunek przepływu:	zgodnie ze schematem
Sposób zasilania:	plytowo, sprężonym powietrzem o maksymalnej wielkości cząstek stałych 40 µm, smarowanym mgłą olejową 2÷5 kropli/m ³ Lub plytowo, sprężonym powietrzem o maksymalnej wielkości cząstek stałych 10 µm, niesmarowanym
Materiały konstrukcyjne:	Korpusy, pokrywy - stop ZnAl Suwak - stop aluminium anodowane, Uszczelnienia - poliuretan PU

ZAWORY STEROWANE PNEUMATYCZNIE

Funkcja zaworu	Symbol graficzny rodzaj sterowania	Gwint przyłącza	Wielkość ISO	Oznaczenie ISO	Numer zamówieniowy	
					zaworu	płyty przyłączeniowej
5/2	 <p>pneumatycznie zasilanie obce powrót zasilaniem obcym</p>	G1/4	2	201	23.0301.521438	25.0302.525314P
		G3/8				25.0302.525338P
	 <p>pneumatycznie zasilanie obce, powrót sprężyną</p>	G1/4	2	204	23.0304.521438	25.0302.525314P
		G3/8				25.0302.525338P
	 <p>pneumatycznie zasilanie obce powrót ciśnieniem własnym</p>	G1/4	2	202	23.0302.521438	25.0302.525314P
		G3/8				25.0302.525338P
 <p>pneumatycznie zasilanie obce powrót ciśnieniem obcym</p>	G1/4	2	203	23.0303.521438	25.0302.525314P	
	G3/8				25.0302.525338P	
5/3	 <p>pneumatycznie zasilanie obce, w położeniu środkowym wszystkie drogi odcięte</p>	G1/4	2	206	23.0306.521438	25.0302.525314P
		G3/8				25.0302.525338P
	 <p>pneumatycznie zasilanie obce, w położeniu środkowym odbiorniki połączone z atmosferą</p>	G1/4	2	208	23.0308.521438	25.0302.525314P
		G3/8				25.0302.525338P

SPOSÓB ZAMAWIANIA

W zamówieniu należy podać: nazwę i funkcję, gwint przyłącza, numer zamówieniowy, rodzaj zasilania (obce lub własne) oraz ilość sztuk.

W przypadku zamawiania płyty przyłączeniowej należy podać gwint przyłącza, numer zamówieniowy oraz ilość sztuk np:

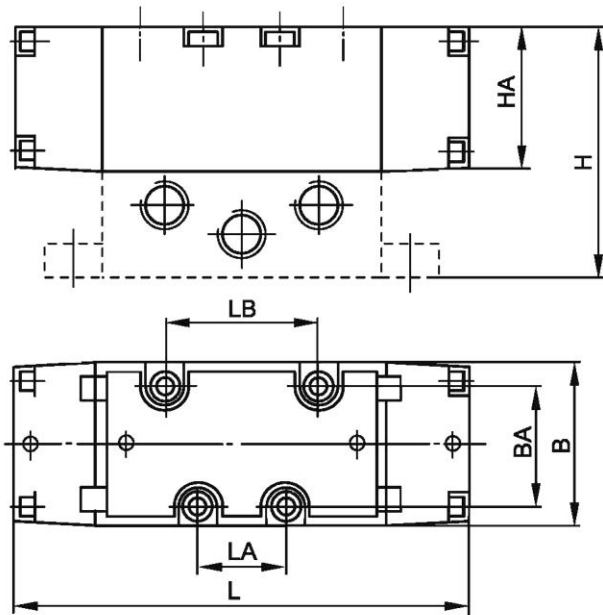
**Zawór rozdzielający ISO 5/3 G3/8 sterowany pneumatycznie w położeniu środkowym wszystkie drogi odcięte
nr 23.0306.531438 10 szt.**

**Płyta przyłączeniowa G3/8
nr 25.0302.525338P 9 szt.**

WYMIARY

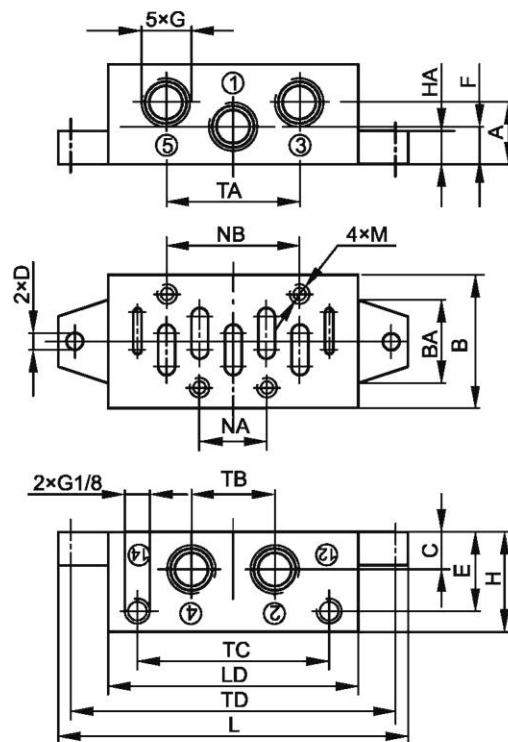
ZAWÓR ROZDZIELAJĄCY 5/2 i 5/3

- STEROWANY PNEUMATYCZNIE



WIELKOŚĆ ISO	B	BA	L	LA	LB	H	HA
2	50	38	140	24	48	149	45

PŁYTA PRZYŁĄCZENIOWA DO ZAWÓRÓW ROZDZIELAJĄCYCH 5/2 i 5/3



WIELKOŚĆ ISO	G	A	B	BA	C	ϕD	E	F	H	HA	L	LA	LD	M	NA	NB	TA	TB	TC	TD
2	G1/4-G3/8	13	50	38	13	5.5	25	13	34	10	124	24	100	M6	24	48	52	26	68	112