

SELLTECH
63-200 Jarocin
os. Konstytucji 3 Maja 31
Tel. (062) 747-55-02
fax (062) 747-84-68

e-mail: biuro@selltech.com.pl

**ZAWORY ROZDZIELAJĄCE 3/2, 5/2, 5/3 G1/8 i G1/4
ZASILANE PRZEWODOWO
STEROWANE RĘCZNIE DŹWIGNIĄ**

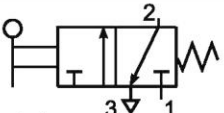
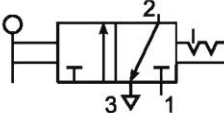
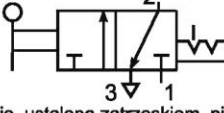











ZASTOSOWANIE

Zawory rozdzielające służą do sterowania elementami wykonawczymi (np. siłownikami o ruchu liniowym lub wahadłowym) w pneumatycznych układach napędowych i sterujących. Są stosowane do sterowania bezpośredniego lub pośredniego elementami wykonawczymi.

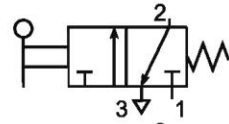
DANE TECHNICZNE:

Czynnik roboczy :	Sprężone powietrze lub inny gaz techniczny neutralny w stosunku do użytych materiałów konstrukcyjnych
Zakres ciśnień pracy :	0 + 1.0 MPa
Zakres temperatur pracy :	od 0 do +65° C
Pozycja pracy :	dowolna
Rodzaj konstrukcji :	suwakowy
Kierunek przepływu :	zgodnie ze schematem
Sposób zasilania :	przewodowo , sprężonym powietrzem o maksymalnej wielkości cząstek stałych 40 µm, smarowanym mgłą olejową 2 + 5 kropli/m ³
Materiały konstrukcyjne:	Korpus,suwak - stop aluminium Pokrywy - stop ZnAl Uszczelnienia - kauczuk nitylowo-butadienowy (NBR)

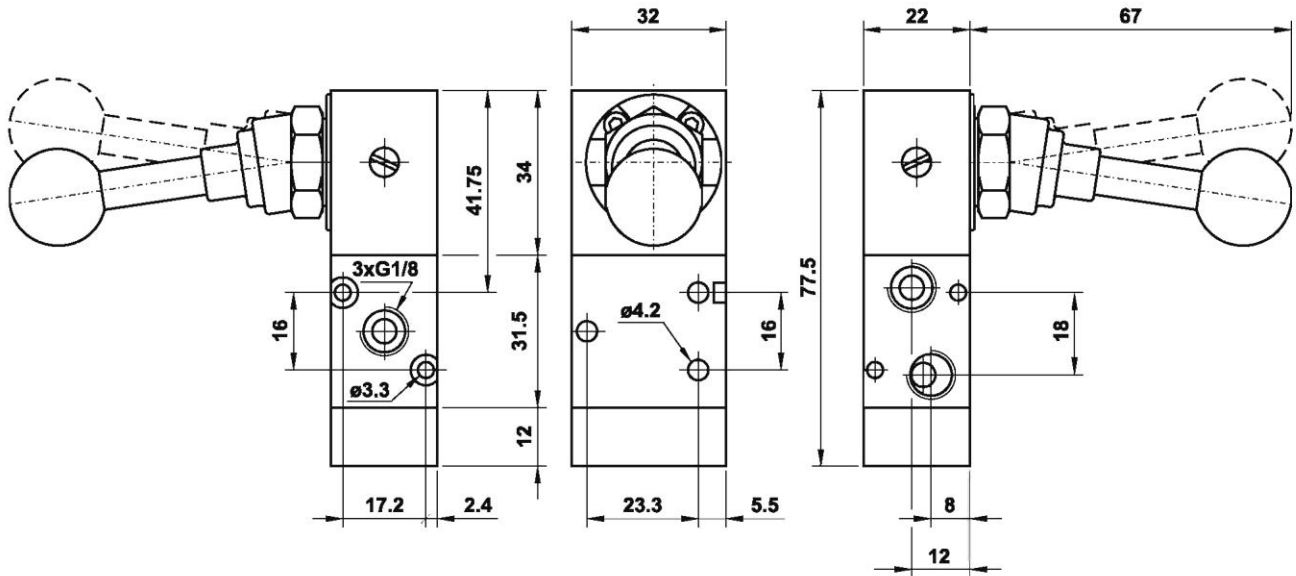
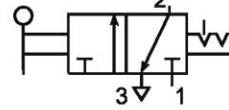
FUNKCJA ZAWORU	SYMBOL GRAFICZNY RODZAJ STEROWANIA	GWINT PRZYŁĄCZA	ŚREDNICA NOMINALNA ZAWORU [mm]	NUMER ZAMÓWIENIOWY
3/2	 Dźwignią, powrót sprężyną	G1/8	5	24.0509.3218
		G1/4	7.5	24.0509.3214
	 Dźwignią, ustalaną zatrzaskiem	G1/8	5	24.0510.3218
		G1/4	7.5	24.0510.3214
	 Dźwignią, ustalaną zatrzaskiem, pionowy	G1/8	5	24.0511.3218
		G1/4	7.5	24.0511.3214
5/2	 Dźwignią, powrót sprężyną	G1/8	5	24.0509.5218
		G1/4	7.5	24.0509.5214
	 Dźwignią, ustalaną zatrzaskiem	G1/8	5	24.0510.5218
		G1/4	7.5	24.0510.5214
	 Dźwignią, ustalaną zatrzaskiem, pionowy	G1/8	5	24.0511.5218
		G1/4	7.5	24.0511.5214
5/3	 Dźwignią, ustalaną zatrzaskiem, w położeniu środkowym wszystkie drogi odcięte	G1/8	5	24.0514.5318
		G1/4	7.5	24.0514.5314
	 Dźwignią, ustalaną zatrzaskiem, w położeniu środkowym odbiorniki połączone z atmosferą	G1/8	5	24.0515.5318
		G1/4	7.5	24.0515.5314
	 Dźwignią, ustalaną zatrzaskiem, w położeniu środkowym odbiorniki połączone z zasilaniem	G1/8	5	24.0516.5318
		G1/4	7.5	24.0516.5314
	 Dźwignią, centrowany sprężynami, w położeniu środkowym wszystkie drogi odcięte	G1/8	5	24.0517.5318
		G1/4	7.5	24.0517.5314
	 Dźwignią, centrowany sprężynami, w położeniu środkowym odbiorniki połączone z atmosferą	G1/8	5	24.0518.5318
		G1/4	7.5	24.0518.5314
 Dźwignią, centrowany sprężynami, w położeniu środkowym odbiorniki połączone z zasilaniem	G1/8	5	24.0519.5318	
	G1/4	7.5	24.0519.5314	

ZAWÓR ROZDZIELAJĄCY 3/2 G1/8 STEROWANY DŹWIGNIĄ

- POWRÓT SPRĘŻYNĄ (MONOSTABILNY)

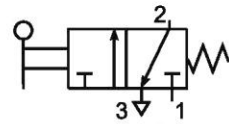


- USTALANY ZATRZASKIEM, BISTABILNY

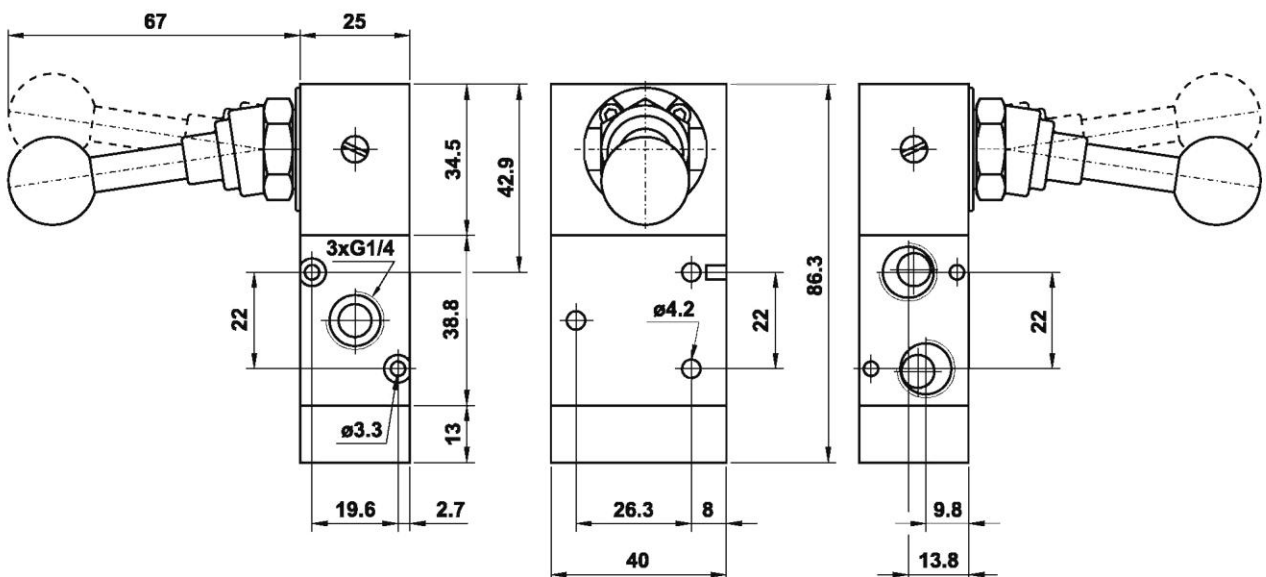
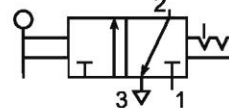


ZAWÓR ROZDZIELAJĄCY 3/2 G1/4 STEROWANY DŹWIGNIĄ

- POWRÓT SPRĘŻYNĄ (MONOSTABILNY)

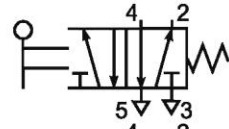


- USTALANY ZATRZASKIEM, BISTABILNY

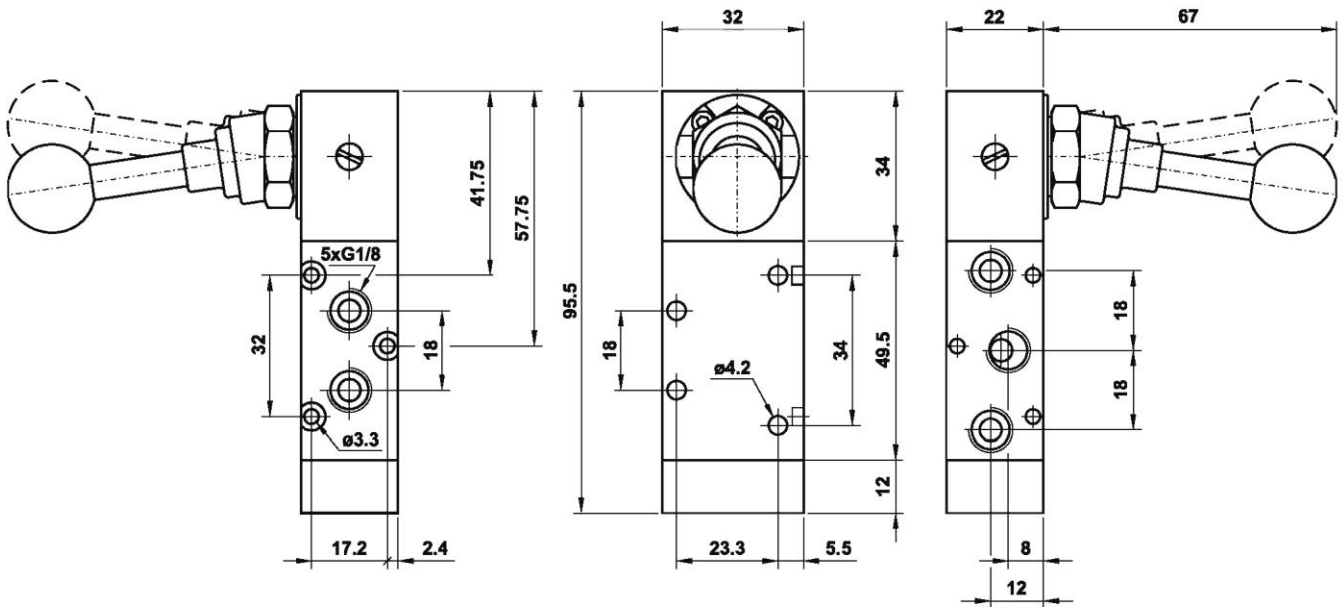
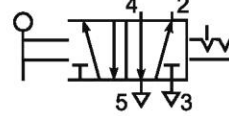


ZAWÓR ROZDZIELAJĄCY 5/2 G1/8 STEROWANY DŹWIGNIĄ

- POWRÓT SPRĘŻYNĄ (MONOSTABILNY)

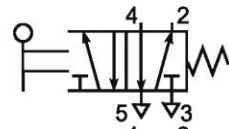


- USTALANY ZATRZASKIEM, BISTABILNY

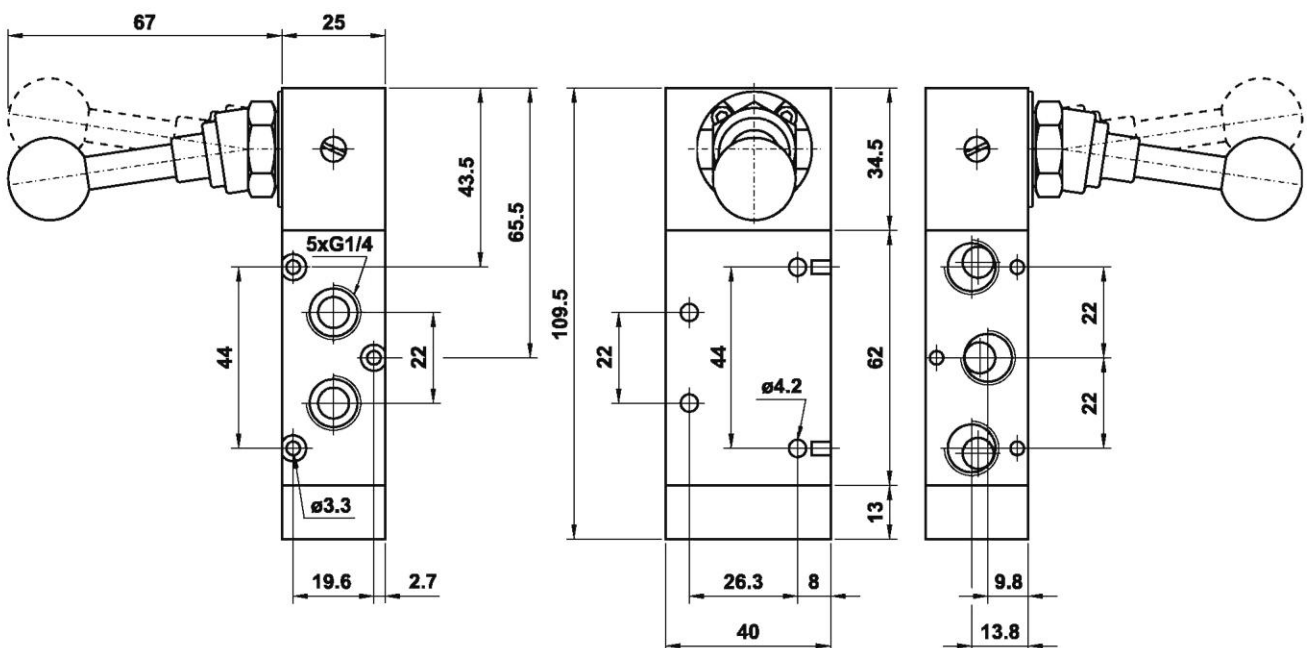
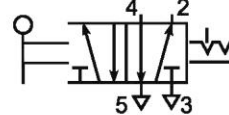


ZAWÓR ROZDZIELAJĄCY 5/2 G1/4 STEROWANY DŹWIGNIĄ

- POWRÓT SPRĘŻYNĄ (MONOSTABILNY)

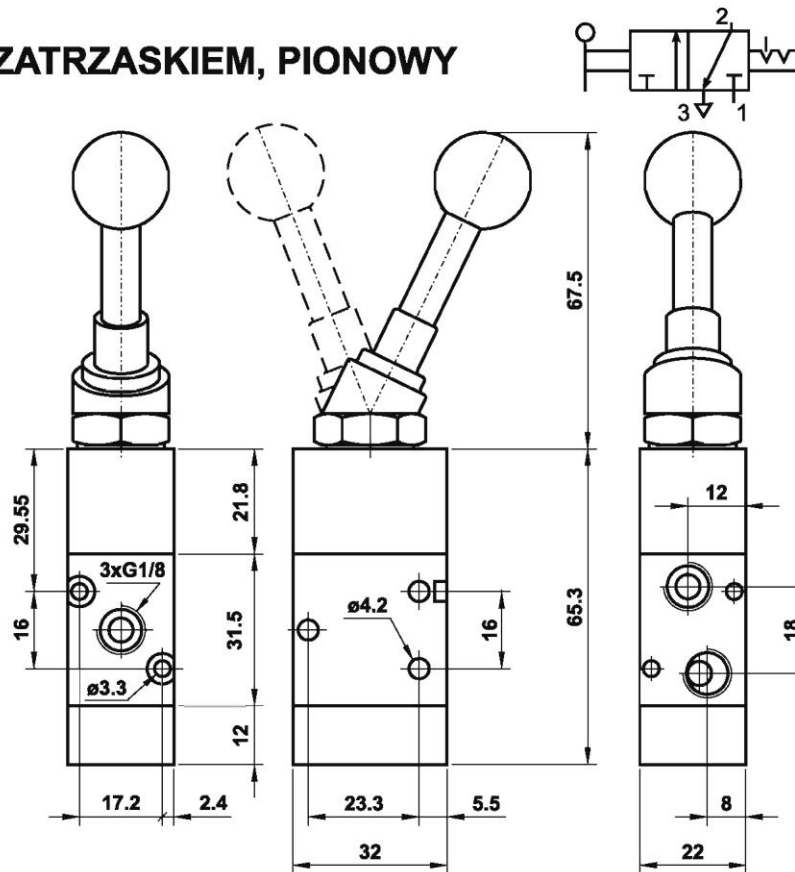


- USTALANY ZATRZASKIEM, BISTABILNY



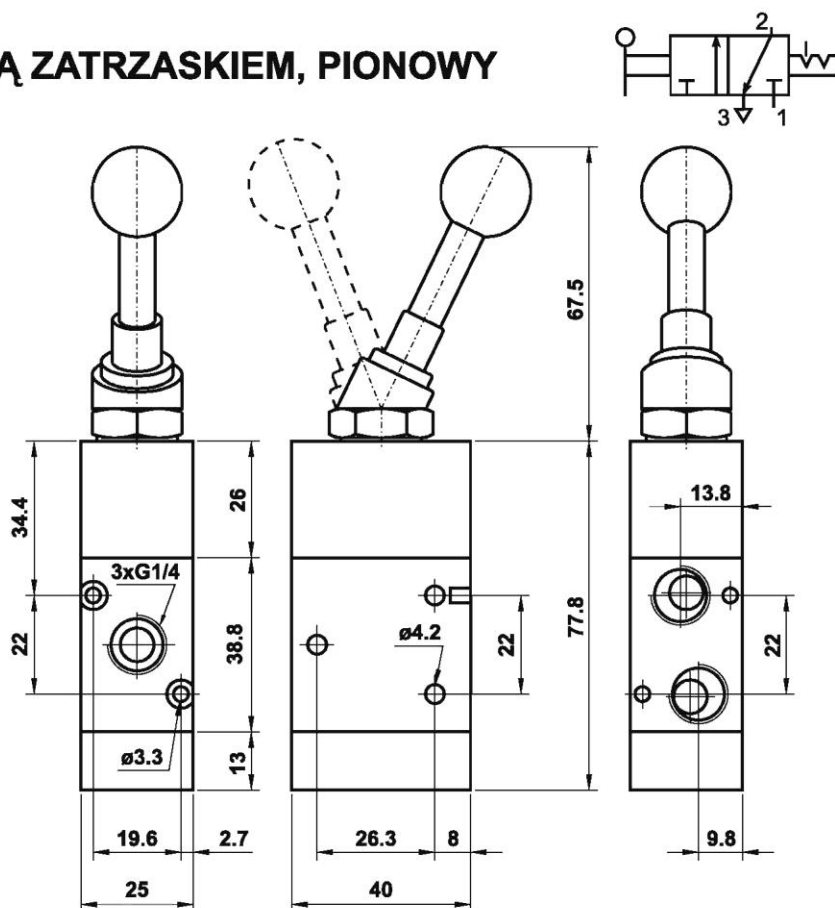
ZAWÓR ROZDZIELAJĄCY 3/2 G1/8 STEROWANY DŹWIGNIĄ

- USTALANĄ ZATRZASKIEM, PIONOWY



ZAWÓR ROZDZIELAJĄCY 3/2 G1/4 STEROWANY DŹWIGNIĄ

- USTALANĄ ZATRZASKIEM, PIONOWY

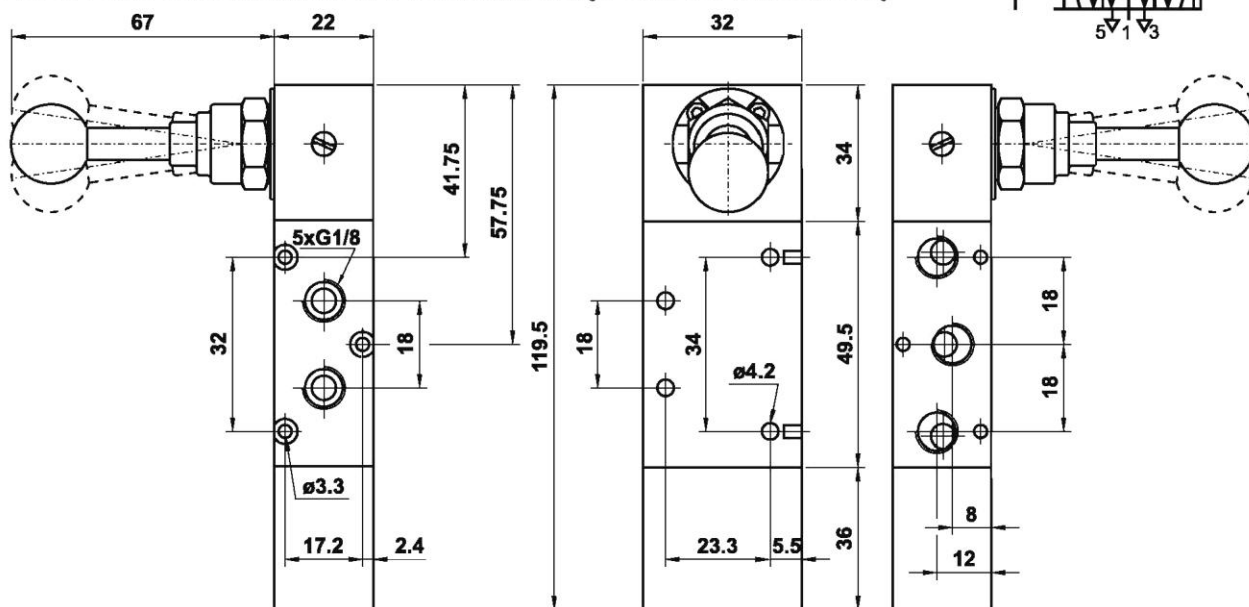
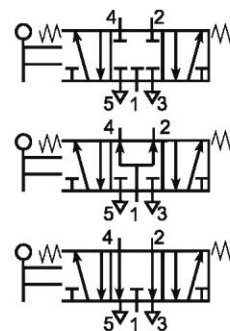


ZAWÓR ROZDZIELAJĄCY 5/2 G1/8 STEROWANY DŹWIGNIĄ CENTROWANĄ SPRĘŻYNAMI

- W POŁOŻENIU ŚRODKOWYM WSZYSTKIE DROGI ODCIĘTE

- W POŁOŻENIU ŚRODKOWYM ODBIORNIKI POŁĄCZONE Z ZASILANIEM

- W POŁOŻENIU ŚRODKOWYM ODBIORNIKI POŁĄCZONE Z ATMOSFERĄ

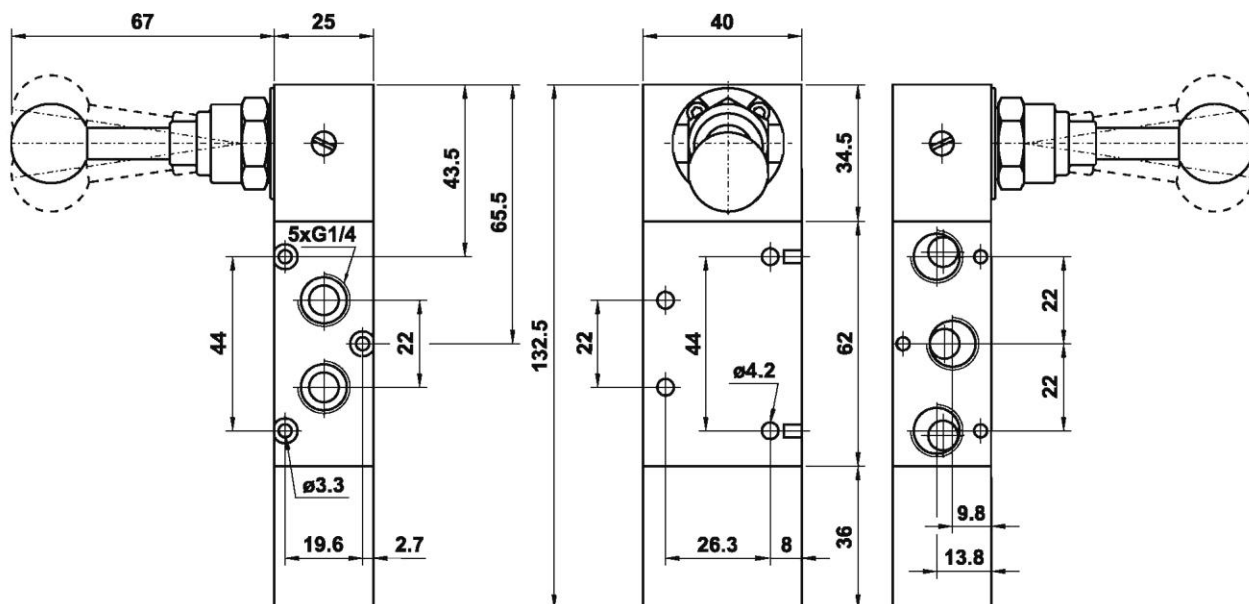
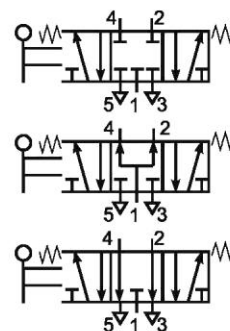


ZAWÓR ROZDZIELAJĄCY 5/2 G1/4 STEROWANY DŹWIGNIĄ CENTROWANĄ SPRĘŻYNAMI

- W POŁOŻENIU ŚRODKOWYM WSZYSTKIE DROGI ODCIĘTE

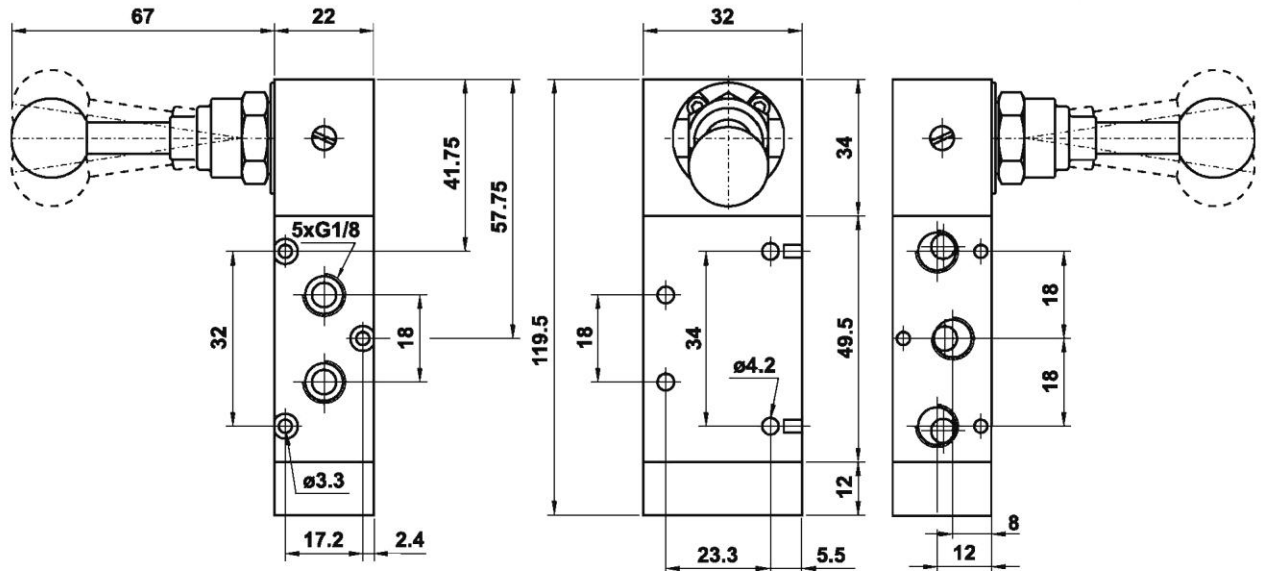
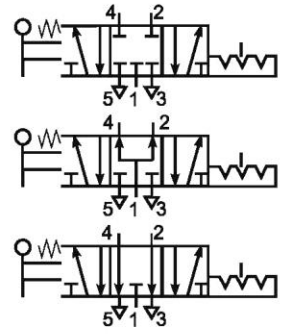
- W POŁOŻENIU ŚRODKOWYM ODBIORNIKI POŁĄCZONE Z ZASILANIEM

- W POŁOŻENIU ŚRODKOWYM ODBIORNIKI POŁĄCZONE Z ATMOSFERĄ



ZAWÓR ROZDZIELAJĄCY 5/2 G1/8 STEROWANY DŹWIGNIĄ USTALANĄ ZATRZASKIEM

- W POŁOŻENIU ŚRODKOWYM WSZYSTKIE DROGI ODCIĘTE
- W POŁOŻENIU ŚRODKOWYM ODBIORNIKI POŁĄCZONE Z ZASILANIEM
- W POŁOŻENIU ŚRODKOWYM ODBIORNIKI POŁĄCZONE Z ATMOSFERĄ



ZAWÓR ROZDZIELAJĄCY 5/2 G1/4 STEROWANY DŹWIGNIĄ USTALANĄ ZATRZASKIEM

- W POŁOŻENIU ŚRODKOWYM WSZYSTKIE DROGI ODCIĘTE
- W POŁOŻENIU ŚRODKOWYM ODBIORNIKI POŁĄCZONE Z ZASILANIEM
- W POŁOŻENIU ŚRODKOWYM ODBIORNIKI POŁĄCZONE Z ATMOSFERĄ

