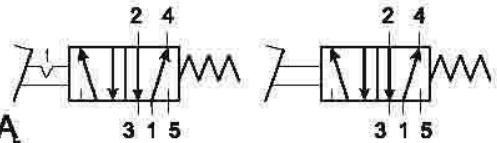


SELLTECH
63-200 Jarocin
os. Konstytucji 3 Maja 31
Tel. (062) 747-55-02
fax (062) 747-84-68

e-mail: biuro@selltech.com.pl

ZAWÓR ROZDZIELAJĄCY 5/2 G1/4

- STEROWANY PEDAŁEM Z BLOKADĄ
- STEROWANY PEDAŁEM POWRÓT SPRĘŻYNĄ



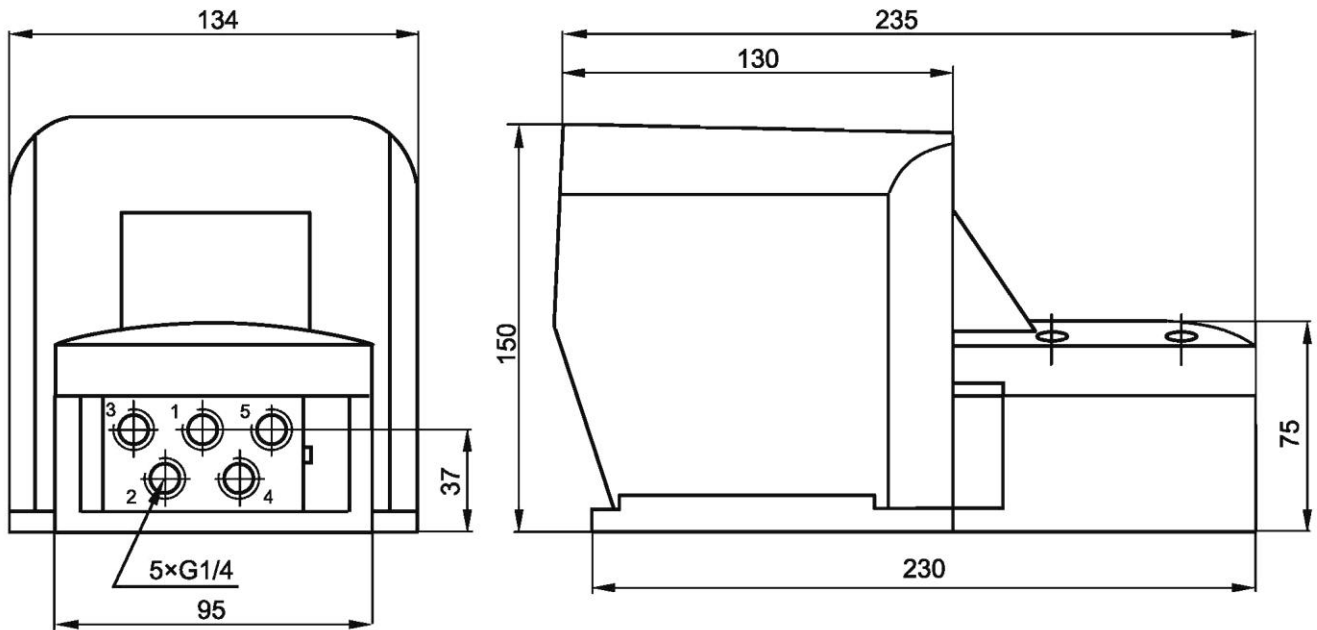
ZASTOSOWANIE

Zawór rozdzielający służy do sterowania elementami wykonawczymi (np. siłownikami) w pneumatycznych układach napędowych i sterujących. Zawór może być stosowany do sterowania siłownikami o max. średnicy D50 mm lub jako zawór pilot w przypadku sterowania pośredniego..

DANE TECHNICZNE:

Zakres ciśnień pracy:	0.2 + 1.0 MPa
Zakres temperatur pracy:	0 + 60° C
Rodzaj konstrukcji:	suwakowy
Średnica przelotu nominalnego:	7.5 mm
Kierunek przepływu:	zgodnie ze schematem
Sposób zasilania:	przewodowo sprężonym powietrzem o maksymalnej wielkości cząstek stałych 40 µm, smarowanym mgłą olejową 2 + 5 kropli/m ³
Masa zaworu:	0.8 kg
Materiały konstrukcyjne:	Podstawa, stopka, obudowa, osłona - tworzywo sztuczne Zawór rozdzielający - stop aluminium Uszczelnienia - kauczuk nitylowo-butadienowy (NBR)

WYMIARY



Nazwa zaworu	Numer zamówieniowy
Zawór rozdzielający 5/2 G1/4 sterowany pedałem z blokadą	24.0414.5214
Zawór rozdzielający 5/2 G1/4 sterowany pedałem, powrót sprężyną	24.0413.5214

SPOSÓB ZAMAWIANIA :

W zamówieniu należy podać nazwę, gwint przyłącza, numer zamówieniowy i ilość sztuk np:

Zawór rozdzielający 5/2 G1/4 sterowany pedałem, powrót sprężyną nr 24.0413.5214 3 szt.