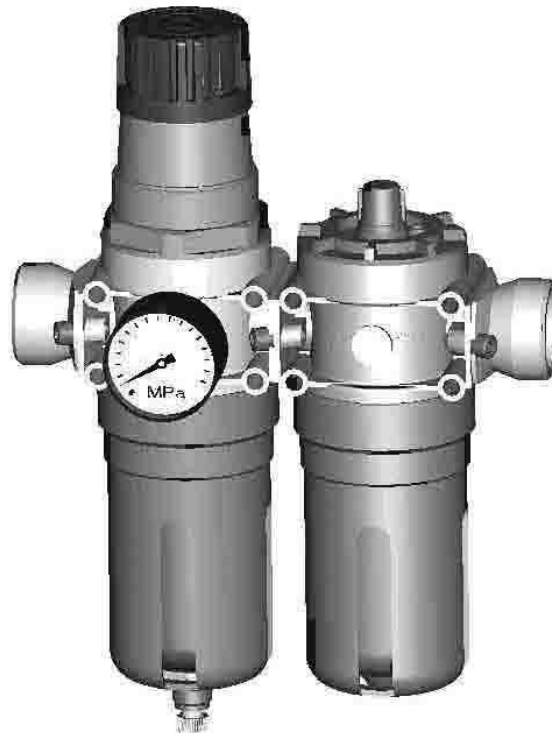
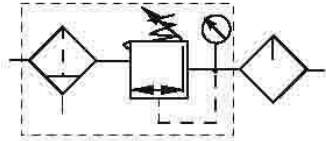


SELLTECH
63-200 Jarocin
os. Konstytucji 3 Maja 31
Tel. (062) 747-55-02
fax (062) 747-84-68

e-mail: biuro@selltech.com.pl

BLOK PRZYGOTOWANIA SPRĘŻONEGO POWIETRZA G3/4

**DWUELEMENTOWY
ZESPÓŁ FILTRUJĄCO-REDUKCYJNY, SMAROWNICA**



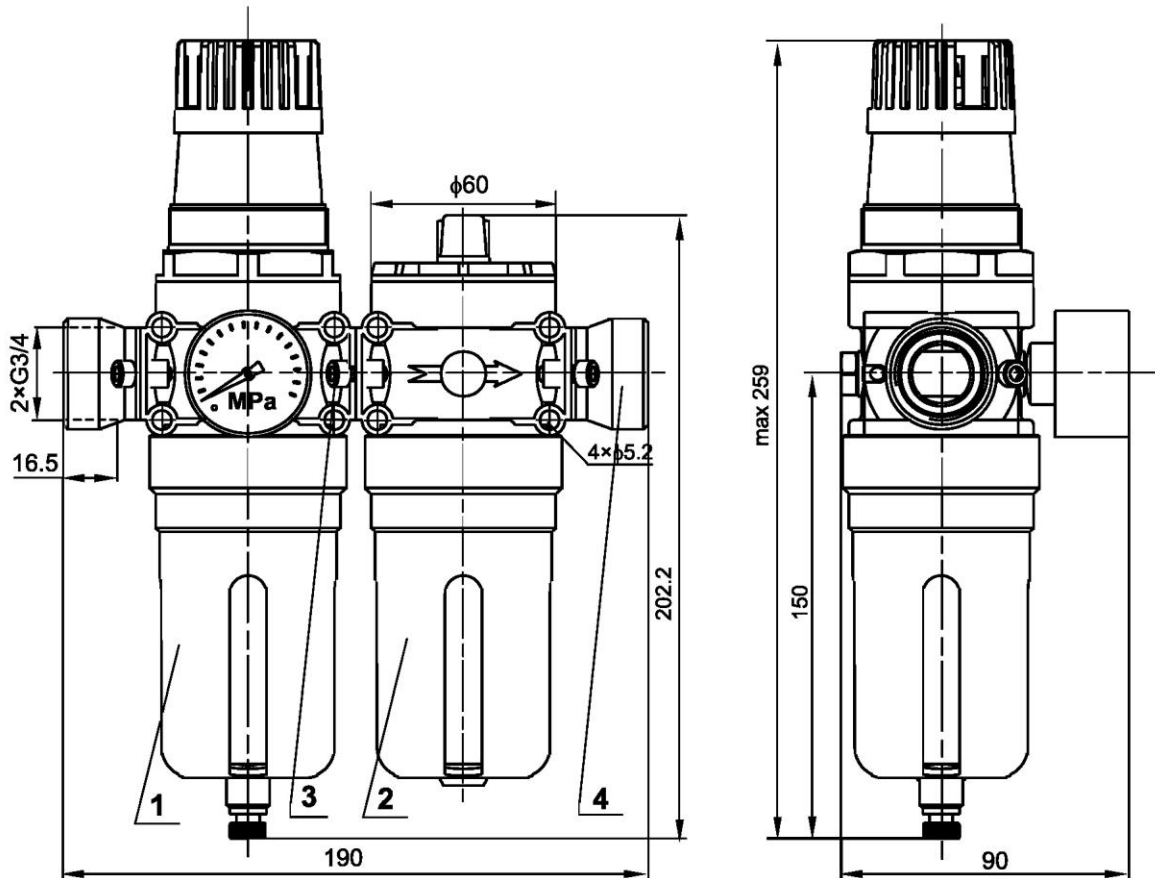
ZASTOSOWANIE

Blok przygotowania sprężonego powietrza służy do usuwania z czynnika roboczego zanieczyszczeń stałych i ciekłych, nastawiania i utrzymywania stałego ciśnienia czynnika roboczego oraz do nasycania sprężonego powietrza olejem, w celu zapewnienia poprawnej pracy elementów wykonawczych i sterujących.

DANE TECHNICZNE :

Czynnik roboczy:	Sprężone powietrze lub inny gaz techniczny neutralny w stosunku do użytych materiałów konstrukcyjnych
Maksymalne ciśnienie wejściowe:	1.2 MPa
Zakres ciśnień wyjściowych:	0 + 0.3 MPa , 0 + 0.7 MPa , 0 + 1.2 MPa
Zakres temperatur pracy:	od 0 + do +65° C
Pozycja pracy:	pionowa, zbiornikami do dołu
Sposób zasilania:	przewodowy
Gwint przyłączy w nakładkach:	G 3/4
Początek kroplenia smarownicy:	3 m ³ /h
Zalecany olej:	olej hydrauliczny HL32 lub inny olej mineralny, wolny od wody i kwasów, o lepkości 2-4°E/50°C
Przygotowanie powietrza:	w klasie 8 wg PN-82/M-73740 co odpowiada wielkości cząstek stałych max 40 µm w klasie 4 co odpowiada wielkości cząstek stałych max 10 µm w klasie 2 co odpowiada wielkości cząstek stałych max 5 µm przy smarowaniu mgłą olejową 2 + 5 kropli/m ³
Masa bloku:	1.8 kg
Materiały konstrukcyjne:	Korpusy - stop cynku, nakładki - stop aluminium, zbiorniki - poliwęglan przezroczysty, wkład filtrujący - spięk brązu, element zaworujący strugę - tworzywo sztuczne, uszczelki - guma olejoodporna

DIMENSIONS AND CONSTRUCTION



The 2-elements compressed air preparation unit G1/2 is composed with: filter-regulator (1) and lubricator (2) and mounting screws (3) and threaded covers (4)

CODE NUMBERS

Threaded port size	Secondary pressure range [MPa]	Filtration [μm]	Code numbers
G3/4	0 ÷ 0.3	5	50.1502.3403.05
	0 ÷ 0.7		50.1502.3405.05
	0 ÷ 1.2		50.1502.3410.05
	0 ÷ 0.3	10	50.1502.3403.10
	0 ÷ 0.7		50.1502.3407.10
	0 ÷ 1.2		50.1502.3412.10
	0 ÷ 0.3	40	50.1502.3403.40
	0 ÷ 0.7		50.1502.3407.40
	0 ÷ 1.2		50.1502.3412.40

ORDERING REFERENCES

The order should specify: name, threaded port size, code number and quantity of elements. Example of ordering:

Compressed air preparation unit 2-elements G3/4
No. 50.1502.3407.40 10 pcs.