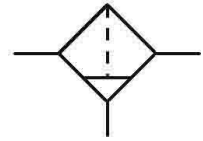


**SELLTECH**  
63-200 Jarocin  
os. Konstytucji 3 Maja 31  
Tel. (062) 747-55-02  
fax (062) 747-84-68

e-mail: biuro@selltech.com.pl

## FILTR SPRĘŻONEGO POWIETRZA G1/4



### ZASTOSOWANIE

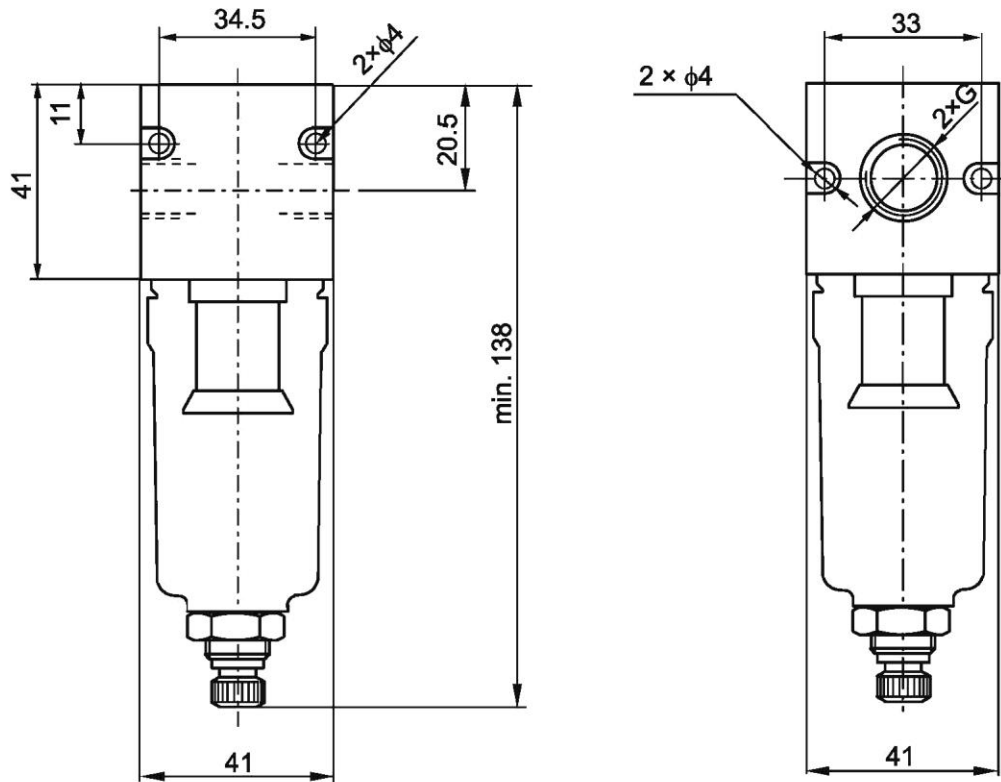
Filtr sprężonego powietrza służy do usuwania z czynnika roboczego zanieczyszczeń stałych i ciekłych. Jest niezbędnym elementem pneumatycznych układów napędowych i sterujących dla zapewnienia poprawnego funkcjonowania i określonej trwałości odbiorników pneumatycznych. Filtr nie usuwa całkowicie pary wodnej z czynnika roboczego.

### DANE TECHNICZNE :

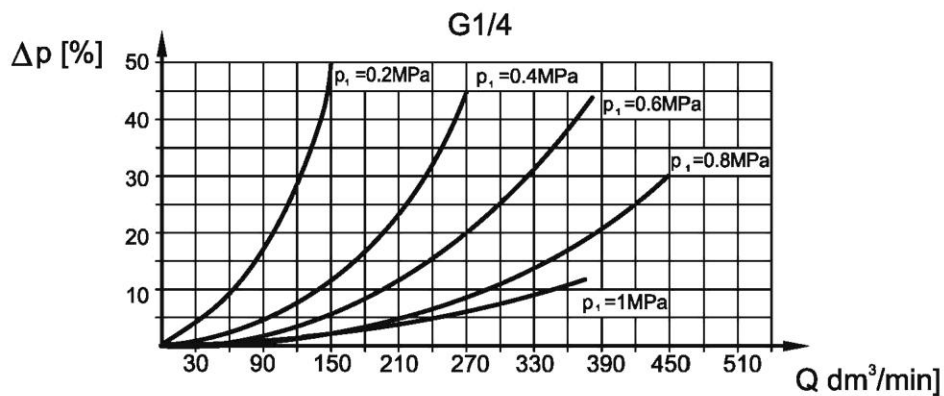
Czynnik roboczy:	Sprężone powietrze lub inny gaz techniczny neutralny w stosunku do użytych materiałów konstrukcyjnych
Pozycja pracy:	pionowa, zbiornikiem do dołu
Maksymalne ciśnienie wejściowe:	1.2 MPa
Kierunek przepływu:	zgodnie ze strzałką na korpusie
Zakres temperatur pracy:	od 0 do 65° C
Sposób zasilania:	przewodowy
Gwint przyłączy w korpusach:	G1/4
Masa:	0.20 kg
Maksymalna objętość kondensatu w zbiorniku:	25 cm <sup>3</sup>
Nominalna dokładność oczyszczania:	5 µm, 10 µm , 40 µm
Materiały konstrukcyjne:	Korpus- stop aluminium, zbiornik - poliwęglan przezroczysty, kierownica, osłona, okap - tworzywo sztuczne, wkład filtrujący -spiek brązu, uszczelnienia -guma olejoodporna

**UWAGA:** Gwint przyłącza G1/8 uzyskuje się poprzez wkrętkę redukcyjną R1/4xG1/8

## WYMIARY



## CHARAKTERYSTYKA PRZEPIYWOWA



## NUMERY ZAMÓWIENIOWE

Gwint przyłączeniowy	Dokładność oczyszczania [μm]	Numer zamówieniowy
<b>G1/4</b>	5	<b>50.0001.1405</b>
	10	<b>50.0001.1410</b>
	40	<b>50.0001.1440</b>
<b>Wkrętka redukcyjna R1/4×G1/8</b>		<b>60.0111.1418</b>

## SPOSÓB ZAMAWIANIA :

W zamówieniu należy podać nazwę, gwint przyłącza, numer zamówieniowy oraz ilość sztuk np:

**Filtr sprężonego powietrza G1/4 nr 50.0001.1405 5 szt.**