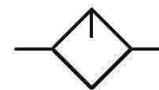


**SELLTECH**  
63-200 Jarocin  
os. Konstytucji 3 Maja 31  
Tel. (062) 747-55-02  
fax (062) 747-84-68

<http://selltech.com.pl>

e-mail: [biuro@selltech.com.pl](mailto:biuro@selltech.com.pl)

## SMAROWNICA SPRĘŻONEGO POWIETRZA G1/4



### ZASTOSOWANIE

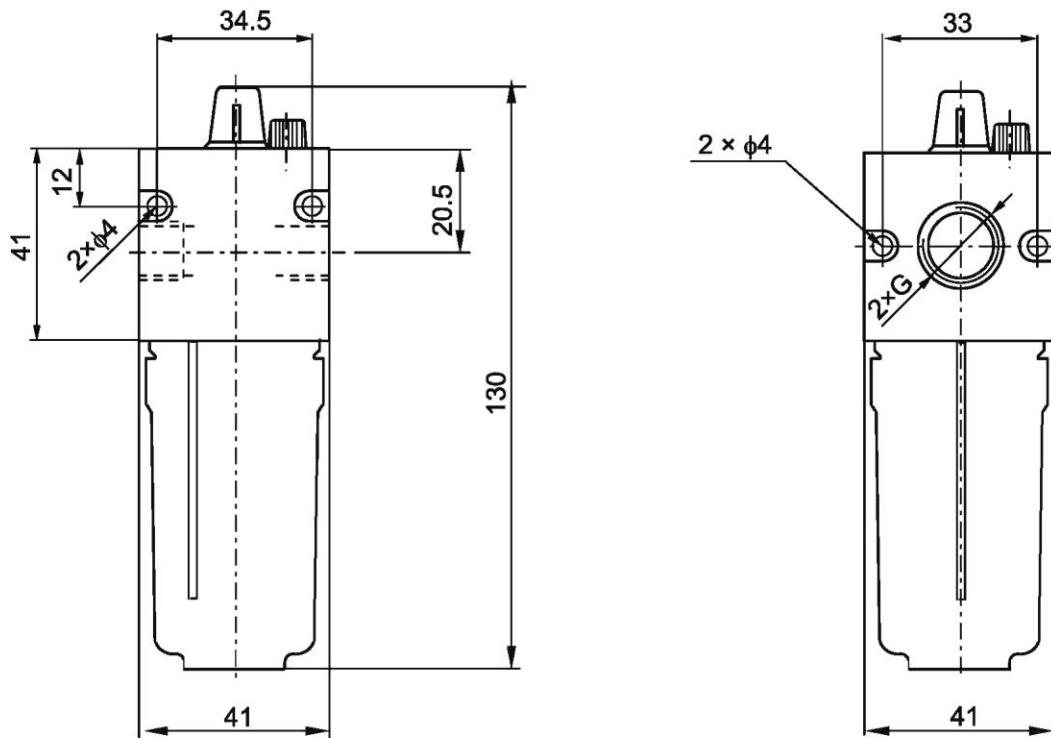
Smarownica sprężonego powietrza służy do nasycania olejem czynnika roboczego w celu ochrony przed korozją i zmniejszenia zużycia współpracujących detali elementów pneumatyki. Smarownica zwykła wytwarza mgłę olejową o wielkości  $2 + 20 \mu\text{m}$  i stosowana jest do układów prostych o krótkich przewodach ( do około 10 m).

### DANE TECHNICZNE :

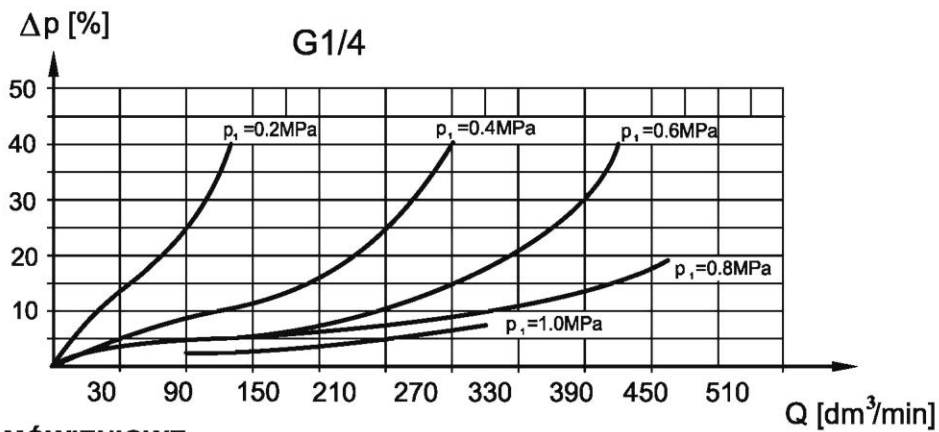
|                                 |  |
|---------------------------------|--|
| Czynnik roboczy:                | Sprężone powietrze lub inny gaz techniczny neutralny w stosunku do użytych materiałów konstrukcyjnych  |
| Pozycja pracy:                  | pionowa, zbiornikiem do dołu   |
| Maksymalne ciśnienie wejściowe: | 1.0 MPa  |
| Kierunek przepływu:             | zgodnie ze strzałką na korpusie  |
| Zalecany olej:                  | olej hydrauliczny HL32 lub inny olej mineralny, wolny od wody i kwasów, o lepkości 2-4° E/50°  |
| Zakres temperatur pracy:        | od 0 do +65° C   |
| Sposób zasilania:               | przewodowy   |
| Rodzaj konstrukcji:             | zwykła   |
| Gwint przyłączy w korpusach:    | G1/4   |
| Początek kroplenia:             | 1 m <sup>3</sup> /h  |
| Masa:                           | 0.20 kg  |
| Materiały konstrukcyjne:        | Korpus - stop aluminium, zbiornik i kopolka - poliwęglan przezroczysty, dysze, rurka ssąca - tworzywo sztuczne, uszczelnienia, membrana -guma olejoodporna |

**UWAGA:** Gwint przyłącza G1/8 uzyskuje się poprzez wkrętkę redukcyjną R1/4xG1/8

## WYMIARY



## CHARAKTERYSTYKA PRZEPIYWOWA



## NUMERY ZAMÓWIENIOWE

| Gwint przyłączeniowy         | Numer zamówieniowy |
|------------------------------|--------------------|
| <b>G1/4</b>                  | <b>50.0301.14</b>  |
| Wkrętka redukcyjna R1/4×G1/8 | 60.0111.1418       |

## SPOSÓB ZAMAWIANIA :

W zamówieniu należy podać nazwę, gwint przyłącza, numer zamówieniowy oraz ilość sztuk np:

Smarownica sprężonego powietrza **G1/4** nr **50.0301.14** 5 szt.