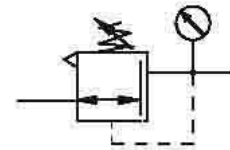


**SELLTECH**  
63-200 Jarocin  
os. Konstytucji 3 Maja 31  
Tel. (062) 747-55-02  
fax (062) 747-84-68

e-mail: [biuro@selltech.com.pl](mailto:biuro@selltech.com.pl)

## ZAWÓR REDUKCYJNY G1/2 - G3/4



### ZASTOSOWANIE

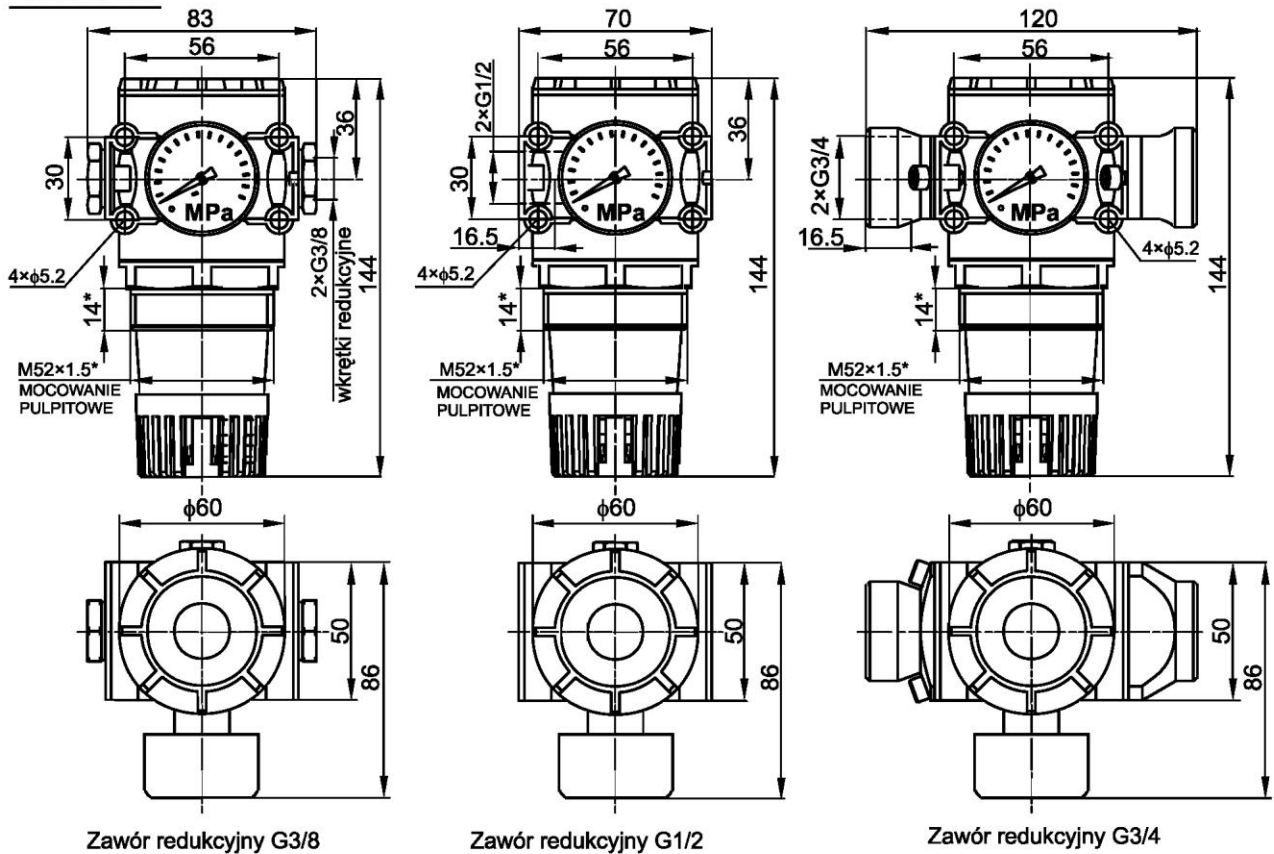
Zawory redukcyjne służą do nastawiania i utrzymywania stałego ciśnienia czynnika roboczego w pneumatycznych układach napędowych i sterujących niezależnie, od zmiany ciśnienia w sieci zasilającej, powyżej ciśnienia zredukowanego oraz zmiany objętościowego natężenia ciśnienia.

### DANE TECHNICZNE :

Czynnik roboczy:	Sprężone powietrze lub inny gaz techniczny neutralny w stosunku do użytych materiałów konstrukcyjnych
Maksymalne ciśnienie wejściowe:	1.8 MPa
Zakres ciśnień wyjściowych:	0 + 0.3 MPa, 0 + 0.7 MPa, 0 + 1.2 MPa
Zakres temperatur pracy:	od 0 do +85° C
Sposób zasilania:	przewodowy
Gwint przyłączy w korpusach:	G 1/2
Gwint przyłączy ze złączkami redukcyjnymi:	G 3/8
Masa:	1.145 kg (G3/8) 1.105 kg (G1/2) 1.185 kg (G3/4)
Materiały konstrukcyjne:	Korpus, kołpak, pokrywa - stop cynku, grzybek - mosiądz, tłoczek - tworzywo sztuczne, Uszczelnienia - guma olejoodporna, nakładki - stop aluminium

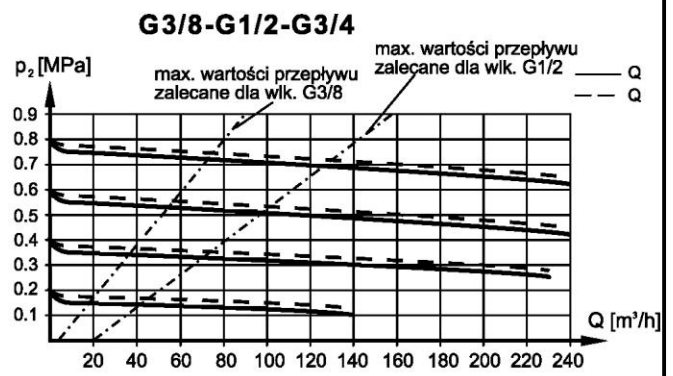
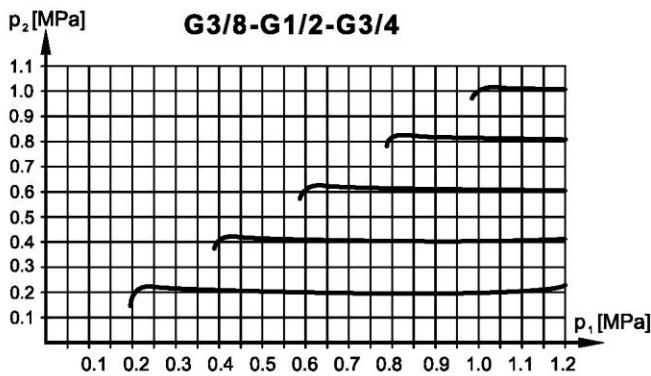
**UWAGA:** Wlekość przyłącza G3/4 uzyskuje się poprzez zastosowanie odpowiednich nakładek. Po zastosowaniu wkrętek redukcyjnych R1/2 x G3/8 można uzyskać przyłącze G3/8.

## WYMIARY



\* GWINT DO MOCOWANIA PULPITOWEGO WYKONYWANY JEST NA SPECJALNE ZAMÓWIENIE

## CHARAKTERYSTYKI PRZEPLYWOWE I REGULACYJNE



## NUMERY ZAMÓWIENIOWE

Gwint przyłączeniowy	Zakres ciśnień wyjściowych [MPa]	Numer zamówieniowy	Numer zamówieniowy nakrętki mocowania pulpitowego
<b>G1/2</b>	0 ÷ 0.3	50.1101.1203	
	0 ÷ 0.7	50.1101.1207	
	0 ÷ 1.2	50.1101.1212	
<b>G3/4</b>	0 ÷ 0.3	50.1101.3403	
	0 ÷ 0.7	50.1101.3407	
	0 ÷ 1.2	50.1101.3412	
<b>Wkrętka redukcyjna R1/2xG3/8</b>		<b>60.0111.1238</b>	<b>59.1101.15</b>

## SPOSÓB ZAMAWIANIA :

W zamówieniu należy podać nazwę, gwint przyłącza, numer zamówieniowy oraz ilość sztuk np:

**Zawór redukcyjny G1/2 nr 50.1101.1212 5 szt.**