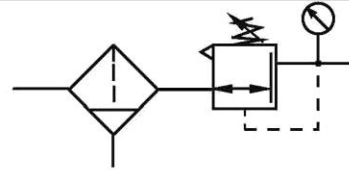


SELLTECH
63-200 Jarocin
os. Konstytucji 3 Maja 31
Tel. (062) 747-55-02
fax (062) 747-84-68

e-mail: biuro@selltech.com.pl

ZESPÓŁ FILTRUJĄCO-REDUKCYJNY G1/4



ZASTOSOWANIE

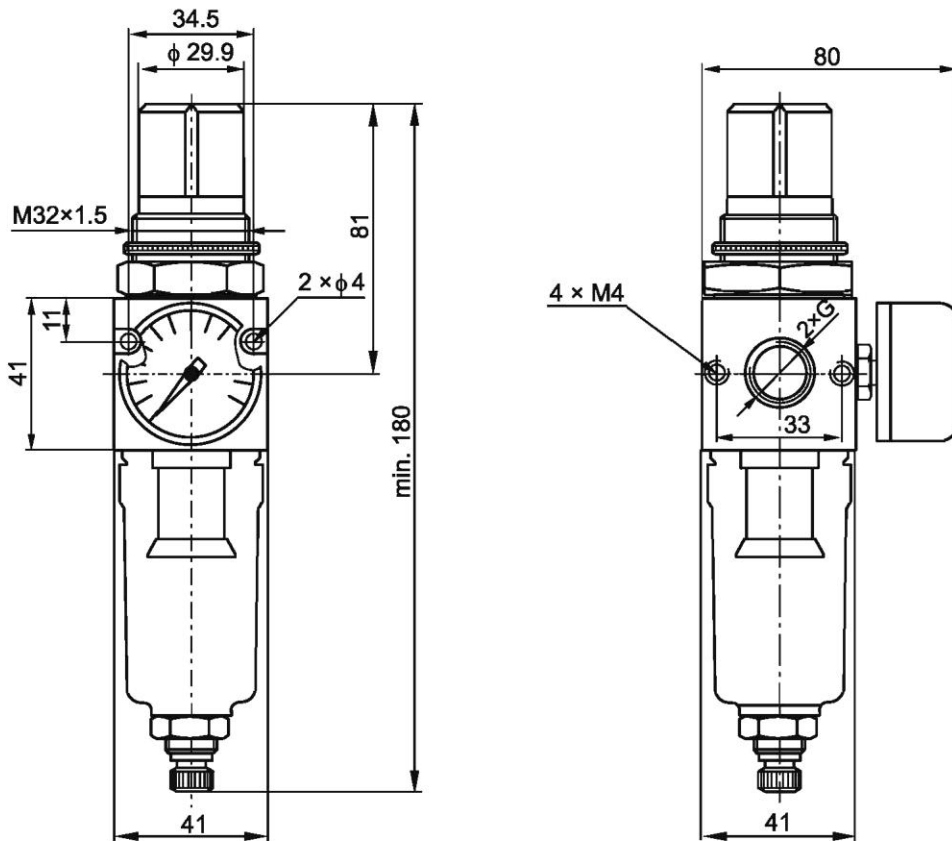
Zespół filtrująco-redukcyjny służy do usuwania z czynnika roboczego zanieczyszczeń stałych i ciekłych oraz do nastawiania i utrzymywania stałego ciśnienia czynnika roboczego w pneumatycznych układach napędowych i sterujących, niezależnie od zmiany ciśnienia w sieci zasilającej, powyżej ciśnienia zredukowanego oraz zmiany objętościowego natężenia ciśnienia.

DANE TECHNICZNE:

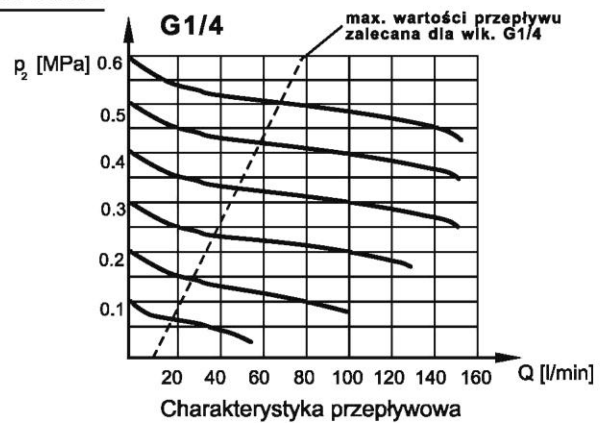
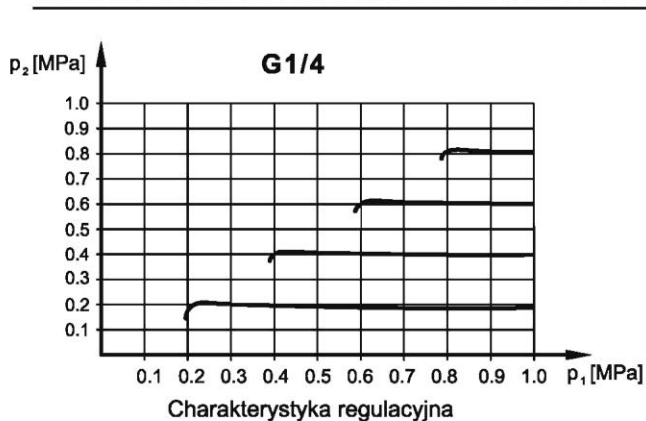
Czynnik roboczy:	Sprężone powietrze lub inny gaz techniczny neutralny w stosunku do użytych materiałów konstrukcyjnych
Maksymalne ciśnienie wejściowe:	1.2 MPa
Zakres ciśnień wyjściowych:	0.05 + 0.3 MPa 0.1 + 0.7 MPa 0.1 + 1.0 MPa
Nominalna dokładność oczyszczania:	5 μ m, 10 μ m, 40 μ m
Zakres temperatur pracy:	od 0 do +65° C
Sposób zasilania:	przewodowy
Gwint przyłączy w korpusach:	G1/4
Masa:	0.22 kg
Materiały konstrukcyjne:	Korpus i kołpak - stop aluminium, grzybek - mosiądz, kierownica, osłona, okap - tworzywo sztuczne uszczelnienia, membrana- guma olejoodporna, zbiornik - poliwęglan przezroczysty, wkład filtrujący - spiek brązu

UWAGA: Gwint przyłącza G1/8 uzyskuje się poprzez wkrętkę redukcyjną R1/4xG1/8

WYMIARY



CHARAKTERYSTYKI PRZEPIYKOWE I REGULACYJNE



NUMERY ZAMÓWIENIOWE

Gwint przyłączeniowy	Zakres ciśnień wyjściowych [MPa]	Dokładność oczyszczania [μm]	Numer zamówieniowy
G1/4	0.05 ÷ 0.3	5	50.0201.1403.05
	0.1 ÷ 0.7		50.0201.1407.05
	0.1 ÷ 1.0		50.0201.1410.05
	0.05 ÷ 0.3	10	50.0201.1403.10
	0.1 ÷ 0.7		50.0201.1407.10
	0.1 ÷ 1.0		50.0201.1410.10
	0.05 ÷ 0.3	40	50.0201.1403.40
	0.1 ÷ 0.7		50.0201.1407.40
	0.1 ÷ 1.0		50.0201.1410.40
Wkrętka redukcyjna R1/4xG1/8			60.0111.1418

SPOSÓB ZAMAWIANIA :

W zamówieniu należy podać nazwę, gwint przyłącza, numer zamówieniowy oraz ilość sztuk np:

Zespół filtrująco-redukcyjny G1/4 nr 50.0201.1410.10 5 szt.