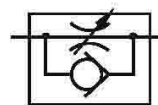


**SELLTECH**  
63-200 Jarocin  
os. Konstytucji 3 Maja 31  
Tel. (062) 747-55-02  
fax (062) 747-84-68

e-mail: [biuro@selltech.com.pl](mailto:biuro@selltech.com.pl)

## ZAWORY DŁAWIĄCO-ZWROTNE G1/8 +G1/2



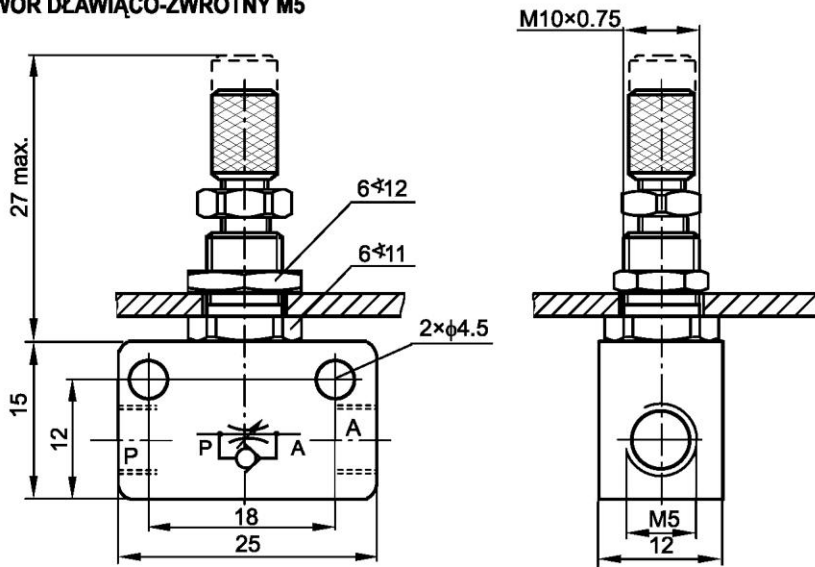
### ZASTOSOWANIE

Zawory dławiąco-zwrotne stosowane są w pneumatycznych układach napędowych i sterujących do nastawiania wielkości natężenia przepływu czynnika roboczego w jednym kierunku i swobodnego przepływu w kierunku przeciwnym. Najczęściej stosowane są do regulacji prędkości ruchu tłoka siłowników pneumatycznych.

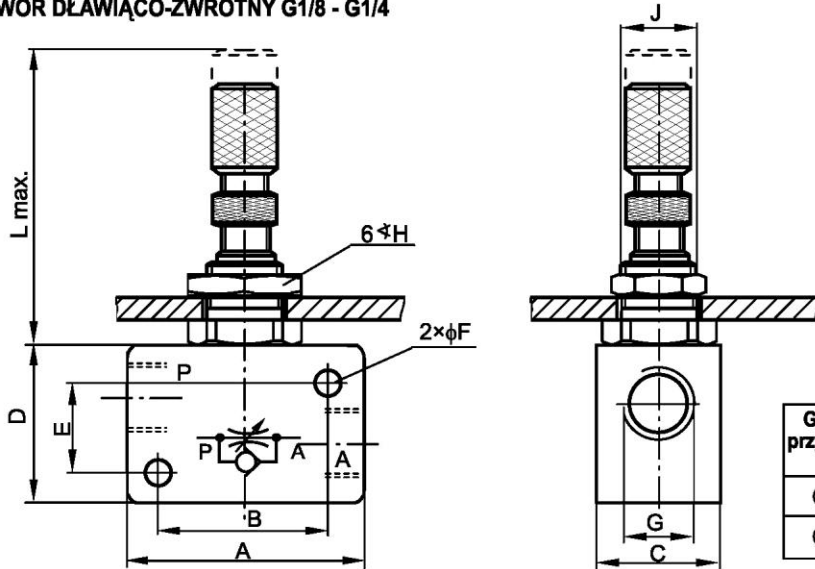
### DANE TECHNICZNE :

Maksymalne ciśnienie pracy :	1.0 MPa
Zakres temperatur pracy :	od 0 do +60 °C
Minimalne ciśnienie otwarcia zaworu zwrotnego:	0,015 MPa
Pozycja pracy :	dowolna
Sposób zasilania :	przewodowo sprężonym powietrzem o maksymalnej wielkości Cząstek stałych 40 µm, smarowanym mgłą olejową 2 + 5 kropli/m <sup>3</sup>
Materiały konstrukcyjne :	Korpus, pokrywa- stop aluminium lub cynku. Tuleja, pokrętko - tworzywo sztuczne. Igllica - stal węglowa lub mosiądz z cynkową powierzchnią zewnętrzną. Uszczelnienia - kauczuk nitylowo-butadienowy (NBR).

### ZAWÓR DŁAWIĄCO-ZWROTNY M5

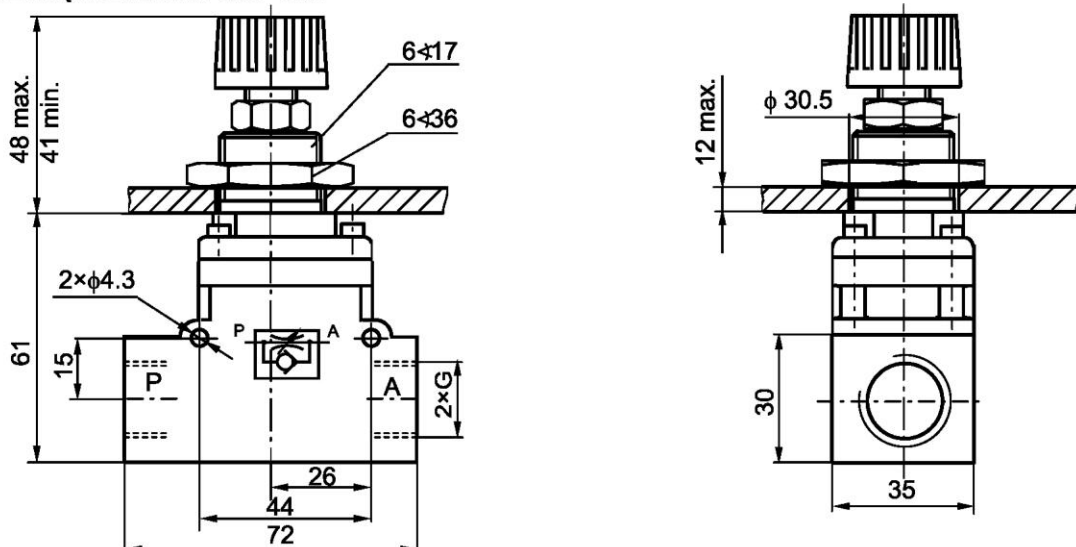


### ZAWÓR DŁAWIĄCO-ZWROTNY G1/8 - G1/4



Gwint przyłącza G	WYMIARY [mm]								
	A	B	C	D	E	F	H	J	L
G1/8	32	23	16.8	22	13	φ4.5	15	M12x0.75	35
G1/4	40	30	22	32	22	φ4.5	15	M12x0.75	35

### ZAWÓR DŁAWIĄCO-ZWROTNY G3/8 - G1/2



### NUMERY ZAMÓWIENIOWE

GWINT PRZYŁĄCZA G	Numer zamówieniowy
M5	50.5001.RFUM5
G1/8	50.5001.RFU18
G1/4	50.5001.RFU14
G3/8	50.5001.38
G1/2	50.5001.12

### SPOSÓB ZAMAWIANIA :

W zamówieniu należy podać: nazwę , gwint przyłącza , numer zamówieniowy oraz ilość sztuk , np.:

Zawór dławiąco-zwrotny G3/8 nr 50.5001.38 50 szt.