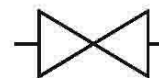


**SELLTECH**  
63-200 Jarocin  
os. Konstytucji 3 Maja 31  
Tel. (062) 747-55-02  
fax (062) 747-84-68

e-mail: biuro@selltech.com.pl

## ZAWORY ODCINAJĄCE G3/8 + G1/2



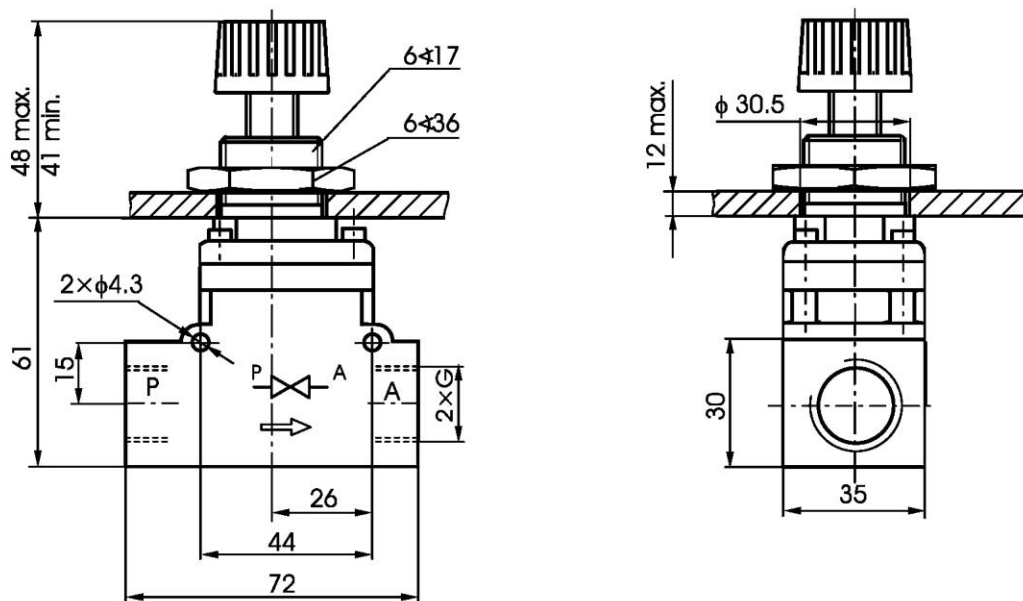
### **ZASTOSOWANIE**

Zawory odcinające stosowane są w pneumatycznych układach napędowych i sterujących do zamykania przepływu czynnika roboczego.

### **DANE TECHNICZNE :**

Maksymalne ciśnienie pracy :	1.0 MPa
Zakres temperatur pracy :	od 0 do +60 °C
Pozycja pracy :	dowolna
Sposób zasilania :	przewodowo sprężonym powietrzem o maksymalnej wielkości cząstek stałych 40 µm, smarowanym mgłą olejową 2 + 5 kropli/m <sup>3</sup> .
Materiały konstrukcyjne :	Korpus, pokrywa - stop aluminium Tuleja, pokrętło - tworzywo sztuczne Igllica - stal węglowa z cjukowaną powierzchnią zewnętrzną Uszczelnienia - kauczuk nitylowo-butadienowy (NBR).

## ZAWÓR ODCINAJĄCY G3/8 - G1/2



Gwint przyłącza	Numer zamówieniowy
G3/8	50.5005.38
G1/2	50.5005.12

### **SPOSÓB ZAMAWIANIA :**

W zamówieniu należy podać: nazwę , gwint przyłącza , numer zamówieniowy oraz ilość sztuk , np.:

**Zawór odcinający G1/2 nr 50.5005.12 15 szt.**