

AKCESORIA

Separator cyklonowy

W celu poprawy efektywności działania systemu uzdatniania powietrza na wylocie ze sprężarki montuje się separator cyklonowy **SP**. Na skutek zawirowania powietrza ciężkie cząsteczki pary wodnej oraz zanieczyszczeń są wyrzucane na ściankę separatora. Ilość usuniętego w ten sposób kondensatu stanowi około 72% całej zawartej w sprężonym powietrzu wody!



SP



RUCH POWIETRZA

Spust kondensatu

Aby skutecznie usuwać pojawiający się w separatorze lub „mokrym” zbiorniku buforowym kondensat niezbędne jest użycie odpowiedniego spustu. Seria **FCD 20** działa na zasadzie pływaka, **WED** jako spust czasowy, a **AD** to

elektryczny spust bez strat powietrza z możliwością podłączenia grzałki **HE** oraz wprowadzenia sygnału stanu awaryjnego.



FCD 20



WED



AD



HE

Separator wodno-olejowy

Zgodnie z rozporządzeniem Ministra Środowiska z dnia 24 lipca 2006 r., zabronione jest zrzucanie do kanalizacji ścieku o zawartości węglowodorów ropopochodnych (w tym oleju) przekraczającego 15 mg/l. Dlatego powstający w wyniku sprężania powietrza kondensat musi być odpowiednio oczyszczony. Zadanie to spełniają ekonomiczne separatory wodno olejowe serii **SWO**.

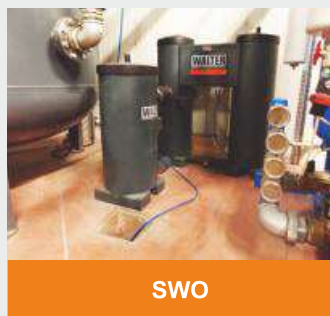
Urządzenia te eliminują konieczność zbierania, transportowania i kosztownej utylizacji kondensatu przez wyspecjalizowane firmy.

Zbiorniki

Zbiornik sprężonego powietrza pełni w instalacji funkcję buforu, niweluje pulsację ciśnienia oraz schładza powietrze. Jest on niezbędny do poprawnego działania sprężarki! W zależności od charakterystyki zużycia powietrza instaluje się go między sprężarką a osuszaczem (tzw. zbiornik mokry) lub za systemem uzdatniania – zwłaszcza wtedy, gdy występują nagłe, duże pobory powietrza (tzw. zbiornik suchy). Na dobór pojemności zbiornika wpływa wiele czynników takich jak moc zainstalowanej sprężarki, zakres ciśnień, szacunkowe zapotrzebowanie na powietrze. Chcąc dobrać optymalną pojemność zbiornika najlepiej zwrócić się o pomoc do jednego z naszych doradców technicznych.



SWO



SWO



ARMATURA



ZBIORNIK